

EAN: 4057304017339
static.hansa.com/82619063



Die HANSAVANTIS ist die perfekte Ergänzung für jedes Bad, mit bewährter Expertenqualität, auf die Sie sich verlassen können, ganz gleich, welche Anforderungen Sie haben. Strapazierfähig und langlebig in Design und Lebensdauer bringt sie Ihnen über Jahre hinweg Freude und Vertrauen.

Funktionelle Überlegungen und eine besondere Liebe zum Detail bieten ein neues Benutzererlebnis.

Elegantes und klares Design

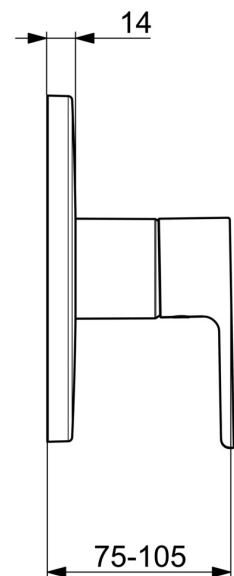
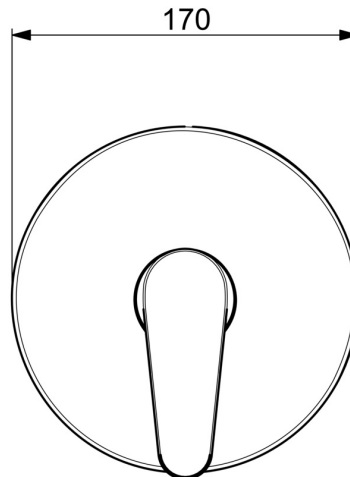
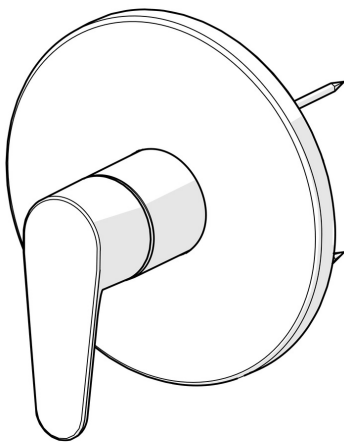
Hochwertige Qualität

Schlankes Design

Hergestellt in Europa

Duscharmatur mit maximalem Komfort

- Dusche
- Fertigmontageset, Einhebelmischer
- Wandmontage für Unterputz-Einbaukörper
- Chrom
- Einhandbedienhebel/Griff, Hebel mit W+K-Kennzeichnung
- Temperaturbegrenzer, Heißwassersperre einstellbar (im Lieferumfang enthalten)
- ø 4.0 Steuerpatrone mit keramischen Dichtscheiben zur Wassermengen- und Temperatureinstellung
- Armaturenkörper aus entzinkungsbeständigem Messing (DZR)
- Rosettenträger, Rosette rund, BLUECLICK: zur einfachen, schraubenlosen Rosettenbefestigung, Befestigung der Funktionseinheit mit Schrauben, Funktionseinheit



Technische Daten

Durchflusseigenschaften

Durchfluss bei 3 bar

19.8 l/min

Technische Eigenschaften

Warmwasserversorgung

max. +80°C

Arbeitsdruck

0.5-10 bar

Werkstoff

Messing

Vorschriften

EN Standard

EN 817

Geräuschkategorie

I (ISO 3822)

Zulassungen und Deklarationen

ABP

PA-IX 38592/IB

Konformitätserklärung

DoC

EPD

S-P-07752

Nachhaltigkeit

EPD module A1 (kg CO2 eq.)

12,26

EPD module A2 (kg CO2 eq.)

0,39

EPD module A3 (kg CO2 eq.)

7,65

EPD module A1-A3 (kg CO2 eq.)

20,23

EPD module A4 (kg CO2 eq.)

0,33

EPD module B7 (kg CO2 eq.)

3821,40

EPD module C2 (kg CO2 eq.)

0,02

EPD module C3 (kg CO2 eq.)

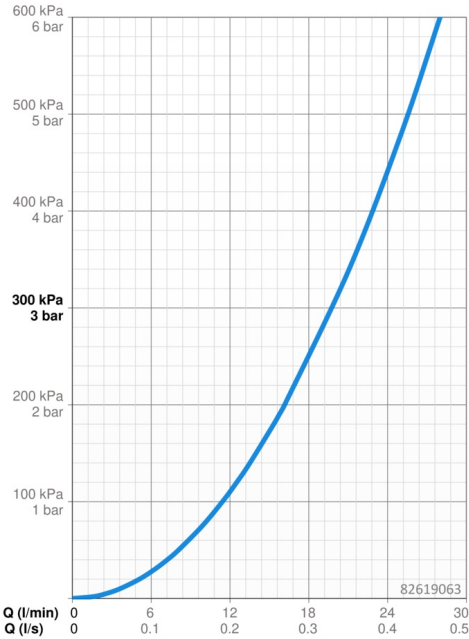
0,02

EPD module C4 (kg CO2 eq.)

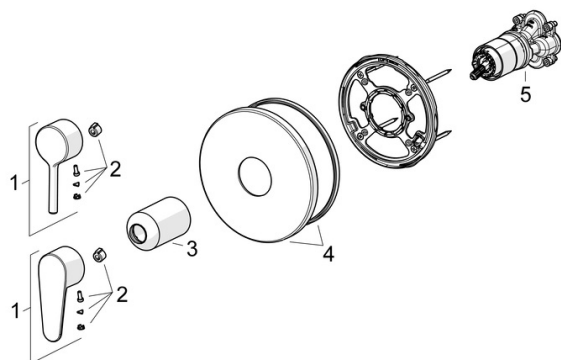
0,26

EPD module D (kg CO2 eq.)

-6,26



Ersatzteile



SP82619063

	Name	Art.-Nr.
01	Hebel	1014994V
01	Hebel	1014997V
02	Dekorkappe	59914573
03	Abdeckhülse	59914572
04	Rosette, d 170 mm	59914310
05	Funktionseinheit Ausgelaufen	59914510