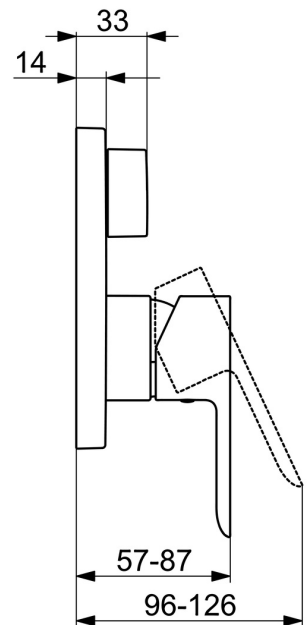
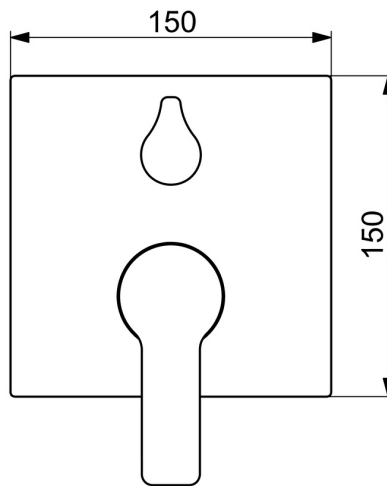
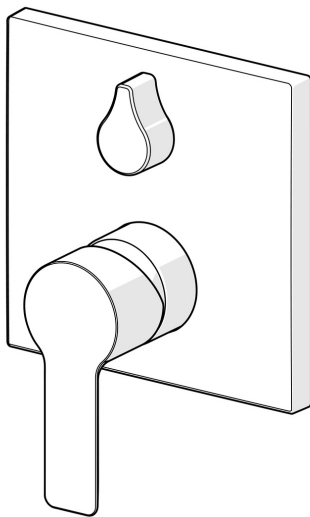


EAN: 4015474279414

static.hansa.com/83859513



- Wanne & Dusche
- Einhebelmischer, Fertigmontageset
- Wandmontage für Unterputz-Einbaukörper
- Chrom
- Einhandbedienhebel/Griff, Hebel mit W+K-Kennzeichnung
- Drehumsteller, druckunabhängig
- Temperaturbegrenzer, Heißwassersperre einstellbar (im Lieferumfang enthalten)
- ø 3.5 classic Steuerpatrone mit keramischen Dichtscheiben zur Wassermengen- und Temperatureinstellung
- Armaturenkörper aus entzinkungsbeständigem Messing (DZR)
- BLUECLICK: zur einfachen, schraubenlosen Rosettenbefestigung, BLUETUNE: Ausrichtung nach Einbau +/- 3,5°, Funktionseinheit, Befestigung der Funktionseinheit mit Schrauben, Rosette eckig



Technische Daten

Durchflusseigenschaften

Durchfluss bei 3 bar21.0 / 21.0 l/min

Technische Eigenschaften

Warmwasserversorgungmax. +80°C
Arbeitsdruck0.5-10 bar

Vorschriften

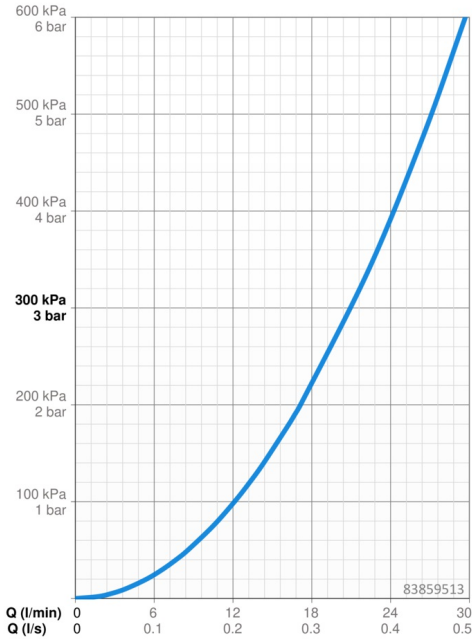
EN StandardEN 817
GeräuschklasseI (ISO 3822)

Zulassungen und Deklarationen

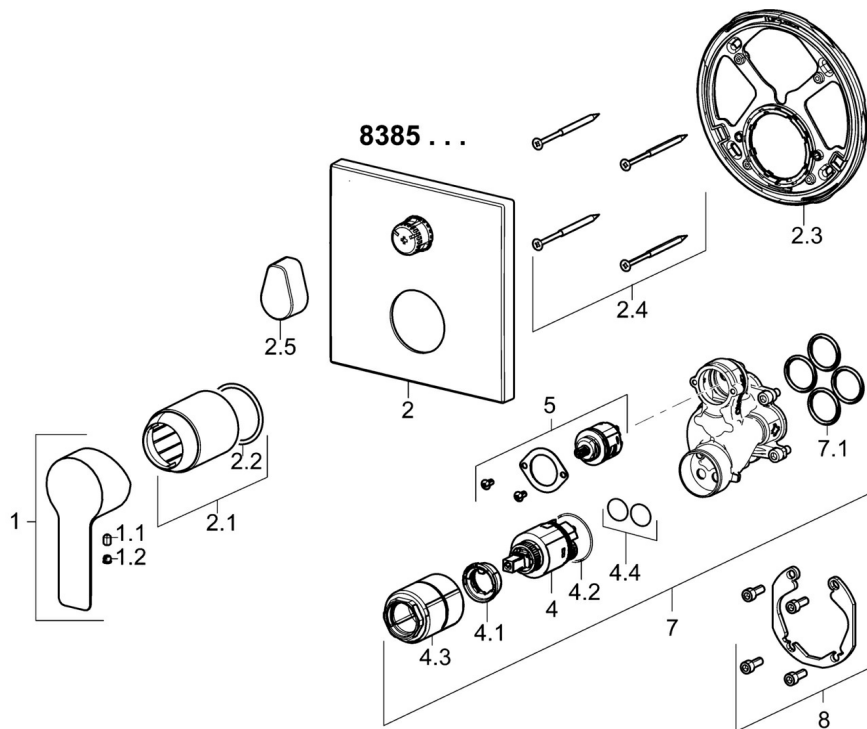
DVGWDW-6506CS0196
ABPPA-IX 38161/IDC
KonformitätserklärungDoC
EPDS-P-07752

Nachhaltigkeit

EPD module A1 (kg CO2 eq.)6,12
EPD module A2 (kg CO2 eq.)0,19
EPD module A3 (kg CO2 eq.)3,82
EPD module A1-A3 (kg CO2 eq.)10,10
EPD module A4 (kg CO2 eq.)0,17
EPD module B7 (kg CO2 eq.)4053,00
EPD module C2 (kg CO2 eq.)0,01
EPD module C3 (kg CO2 eq.)0,01
EPD module C4 (kg CO2 eq.)0,13
EPD module D (kg CO2 eq.)-3,12



Ersatzteile



SP83859513

	Name	Art.-Nr.
1	Hebel	59913650
1.1	Schraube, M5x8, SW2.5	59904755
1.2	Blindstopfen	59913762
2	Rosette	59914309
2.1	Abdeckhülse	59912511
2.2	O-Ring, 41x3	59913215
2.3	Befestigungsteil	59914307
2.4	Schraube, M4.5x80	59912890
2.5	Griff	59914576
4	Kartusche, 3.5 Classic	59913075
4.1	Temperatur-Anschlagring Ausgelaufen	59912325
4.2	O-Ring, d 28.24x2.62 Ausgelaufen	59912590
4.3	Schraubhülse, M38x1	59912115
4.4	O-Ring, d 10.10x1.60 Ausgelaufen	59905072
5	Umstellung	59914183
7	Funktionseinheit, 3.5	59914299
7.1	O-Ring, 23.47x2.62	59914304
8	Einbausatz	59914186
N.I.	Schraubendreher, 5 mm	59914334
N.I.	Verlängerungssatz, 15 mm, 150x150 mm	59914192
N.I.	Adapter, H/C reversed	59914184
N.I.	Verlängerungssatz, 15 mm	59914182
N.I.	Umstellung, 120°	59914655
N.I.	Befestigungsschraube, M6x13	59914657