

**Aqittura M91 210 1jet sBox**  
76800XXX / 76826XXX



## Sicherheitshinweise

- Bei der Montage müssen zur Vermeidung von Quetsch- und Schnittverletzungen Handschuhe getragen werden.
- Große Druckunterschiede zwischen den Kalt- und Warmwasseranschlüssen müssen ausgeglichen werden.



## Sicherheitshinweise Filter mit Aktivkohle und Mineralisierung (Harmony) #76828000

- Die Kartuschen dürfen nur mit Hansgrohe Armaturen / Trinkwassersystemen verwendet werden.
- Das System darf nur mit kaltem Wasser in Trinkwasser-Qualität betrieben werden.
- Die Lagerung aller Komponenten muss trocken und bei Temperaturen von 15° bis 45° erfolgen.
- Nach dem Einbau der Filterkerze, muss diese umgehend eingespült werden. Anschließend muss die Filterkerze immer im aufrechten Zustand verbleiben, nicht legen!
- Vor Inbetriebnahme des Filtersystems muss der gespeiste Verbraucher frei von Kalk sein.
- Die Filterkerze darf nicht geöffnet oder mechanisch beschädigt werden.
- Bei Stagnation länger als 4 Wochen ist der Filter zu tauschen.
- Keinesfalls darf Wasser, das bereits mikrobiologisch belastet oder von unbekannter mikrobiologischer Qualität ist, ohne ausreichende Desinfektion vor oder nach dem Filter verwendet werden.
- Nach Einsatz von 5 Jahren (spätestens 6 Jahre nach Produktionsdatum) muss der Filterkopf und der Druckminderer getauscht werden (gilt auch für Schläuche und Dichtungen) - auf das Datum des Produktionsstempels achten.
- Nach längeren Betriebspausen und Wartungsarbeiten das System gründlich spülen (> 5 Liter).
- Nur bei regelmäßigem Wechsel der Filterkerze ist ein sicheres Funktionieren des Systems möglich. Die Wechselzyklen sind abhängig von der Anwendung und dem damit verbundenen Wasserverbrauch. Empfehlungen zu den Wechselzyklen sind auf der Filterkerze zu finden.
- Hinweis für Nierenkranke oder Dialysepatienten:**  
Durch die Mineralisierung kommt es zu einer Erhöhung des Kaliumgehalts. Sollten Sie nierenkrank sein und / oder eine spezielle Kaliumdiät einhalten, empfehlen wir eine vorherige Abstimmung mit Ihrem Arzt.

## Montagehinweise

- Vor der Montage muss das Produkt auf Transportschäden untersucht werden. Nach dem Einbau werden keine Transport- oder Oberflächenschäden anerkannt.
- Die Leitungen und die Armatur müssen nach den gültigen Normen montiert, gespült und geprüft werden.
- Die in den Ländern jeweils gültigen Installationsrichtlinien sind einzuhalten.
- Das Spülwasser ist zunächst milchig trübe. Das liegt an der dispergierten Luft und klärt sich nach kurzer Zeit.
- Überprüfen Sie die korrekte Position der Filterkerze im Filterkopf mittels der Markierungen an Wandhalter und Filterkerze. Achten Sie beim Einsetzen der Kerze auf die Position des Aufklebers. Dieser sollte nach vorne zeigen, damit alle erforderlichen Informationen sichtbar sind.
- Das Installationsdatum und den Austauschzeitpunkt tragen Sie bitte in die entsprechenden Felder am Aufkleber der Filterkerze ein.

## Technische Daten

|                                   |                            |
|-----------------------------------|----------------------------|
| Entnahmemenge gefiltertes Wasser: | 1,3 l/min                  |
| Betriebsdruck:                    | max. 1 MPa                 |
| Empfohlener Betriebsdruck:        | 0,1 - 0,5 MPa              |
| Prüfdruck:                        | 1,6 MPa                    |
|                                   | (1 MPa = 10 bar = 147 PSI) |
| Heißwassertemperatur:             | max. 60 °C                 |
| Thermische Desinfektion:          | 70 °C / 4 min              |
| siehe Etikett auf der Filterkerze |                            |

| Störung                              | Ursache  | Abhilfe                                  |
|--------------------------------------|--|--|
| Wenig Wasser                         | - Luftsprudler verkalkt, verschmutzt                             | - Luftsprudler reinigen / austauschen    |
| Armatur schwergängig                 | - Kartusche defekt, verkalkt                                     | - Kartusche austauschen                  |
| Armatur tropft                       | - Kartusche defekt   | - Kartusche austauschen                  |
| Wasseraustritt am Befestigungsschaft | - Anschlussschläuche nicht ganz in den Grundkörper eingeschraubt | - Anschlussschläuche von Hand festziehen |
|                                      | - O-Ring am Anschlussschlauch defekt                             | - O-Ring austauschen                     |
| Zu niedrige Warmwassertemperatur     | - Warmwasserbegrenzung falsch eingestellt                        | - Warmwasserbegrenzung einstellen        |

Das Produkt ist ausschließlich für Trinkwasser konzipiert!

## Symbolerklärung



Kein essigsäurehaltiges Silikon verwenden!



Kein Trinkwasser



**Justierung** (siehe Seite 8)

Einstellen der Warmwasserbegrenzung. In Verbindung mit Durchlauferhitzern ist eine Warmwassersperre nicht zu empfehlen.



**Wartung** (siehe Seite 10)

Rückflussverhinderer müssen gemäß EN 806-5 regelmäßig in Übereinstimmung mit nationalen oder regionalen Bestimmungen auf ihre Funktion geprüft werden (mindestens einmal jährlich).



**Maße** (siehe Seite 9)



**Durchflussdiagramm** (siehe Seite 9)



**Serviceteile** (siehe Seite 14)

XXX = Farbcodierung

000 = Chrom

670 = Mattschwarz

800 = Stainless Steel Optic



**Sonderzubehör** (siehe Seite 13)

(nicht im Lieferumfang enthalten)

- Verlängerung #43333000
- Filter mit Aktivkohle #76814000
- Filter mit Aktivkohle und Ionen-Tauscher #76815000
- Filter mit Aktivkohle und Ionen-Tauscher Pro #76827000
- Filter mit Aktivkohle und Mineralisierung (Harmony) #76828000
- Filter mit Aktivkohle und Mineralisierung (Life) #76829000
- Filter mit Aktivkohle und Mineralisierung (Sport) #76830000
- Durchflussmesser #76818000



**Reinigung** (siehe Seite 11)



**Filter wechseln** (siehe Seite 13)

Wechseln Sie den Filter nach 1/2 Jahr Standzeit und/oder nach 4 Wochen ohne Wasserabgabe. Beim Austausch der Filterkartuschen sterile Einweghandschuhe tragen.

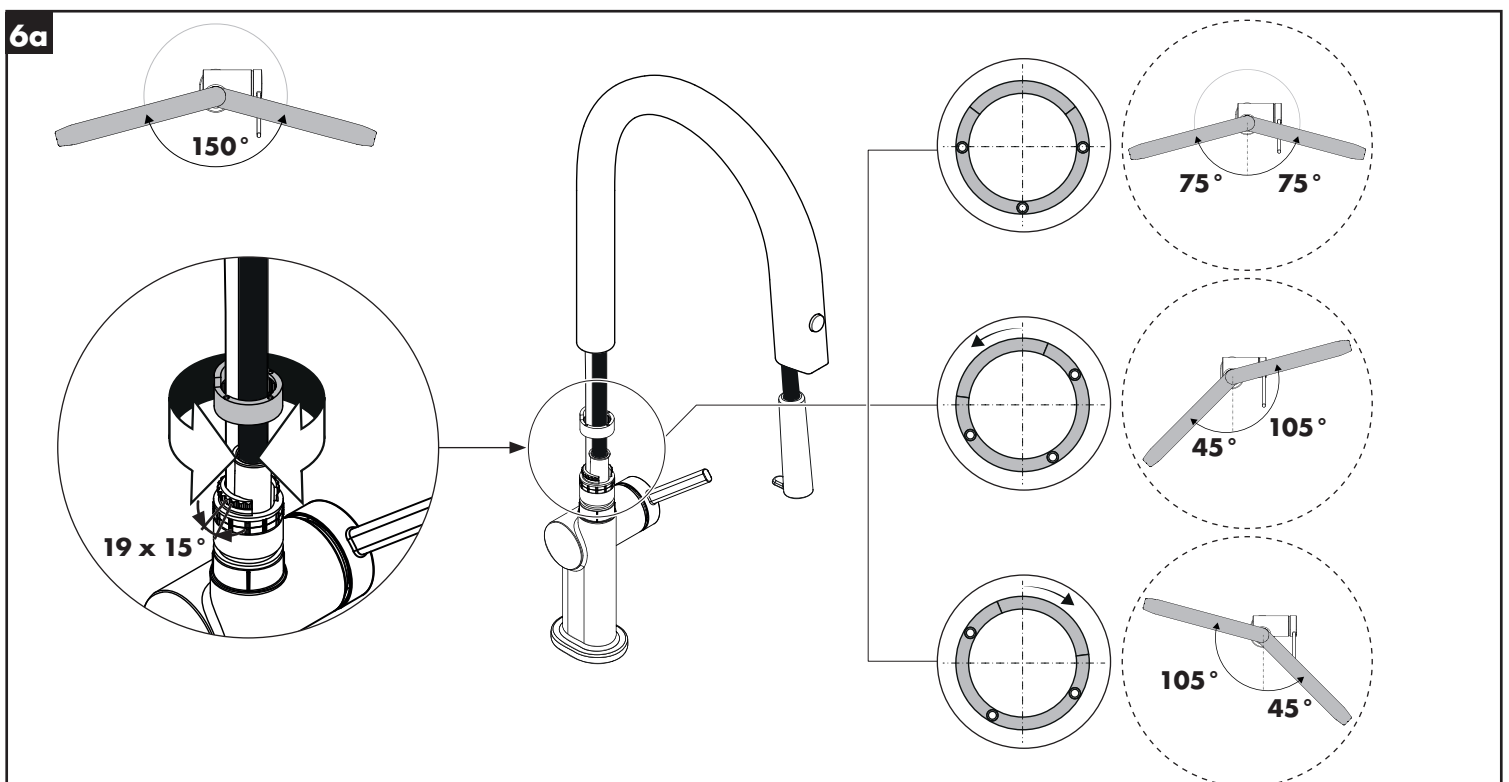
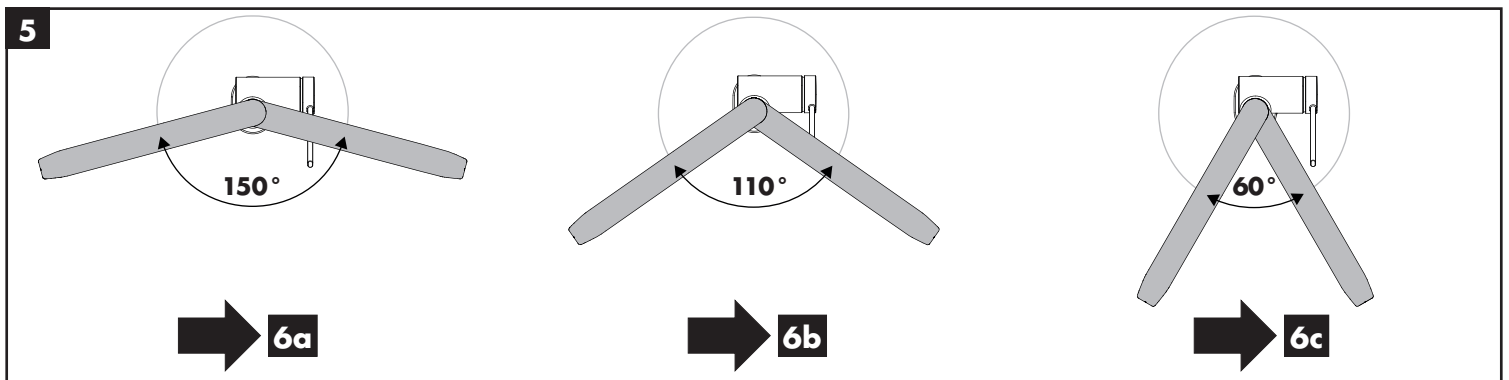
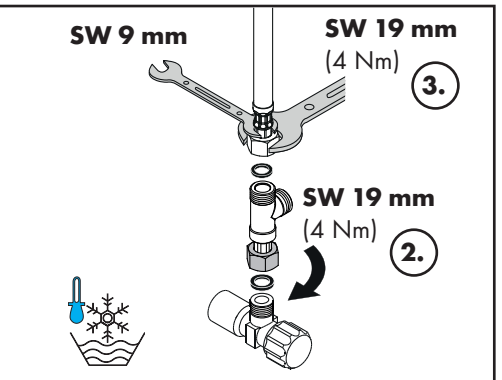
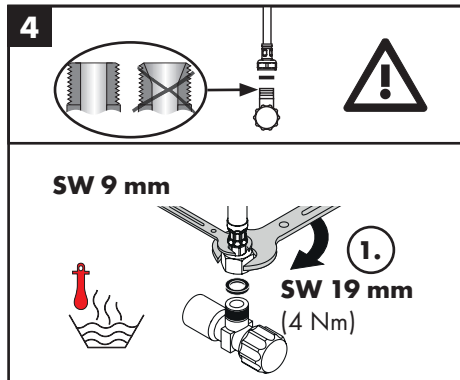
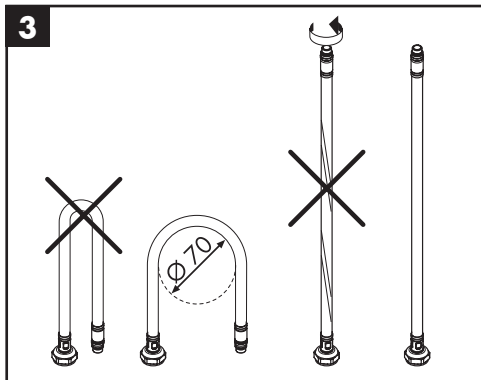
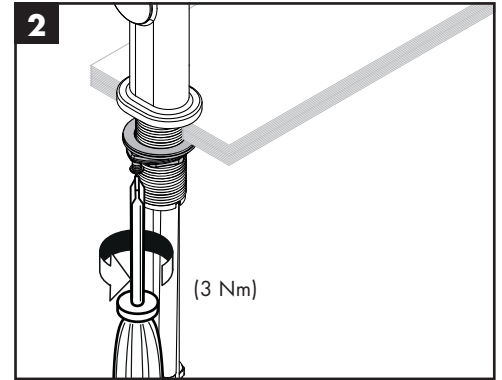
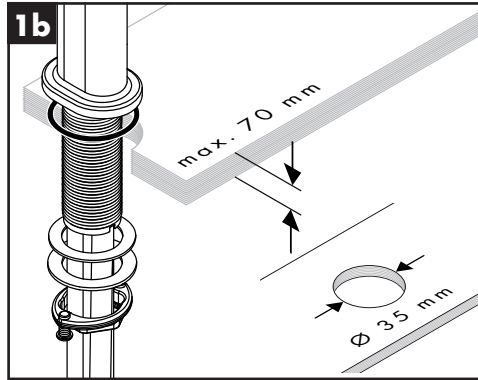
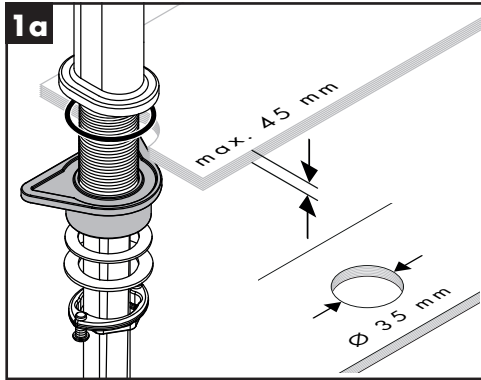


**Bedienung** (siehe Seite 12)

Hansgrohe empfiehlt, morgens oder nach längeren Stagnationszeiten den ersten halben Liter nicht als Trinkwasser zu verwenden.

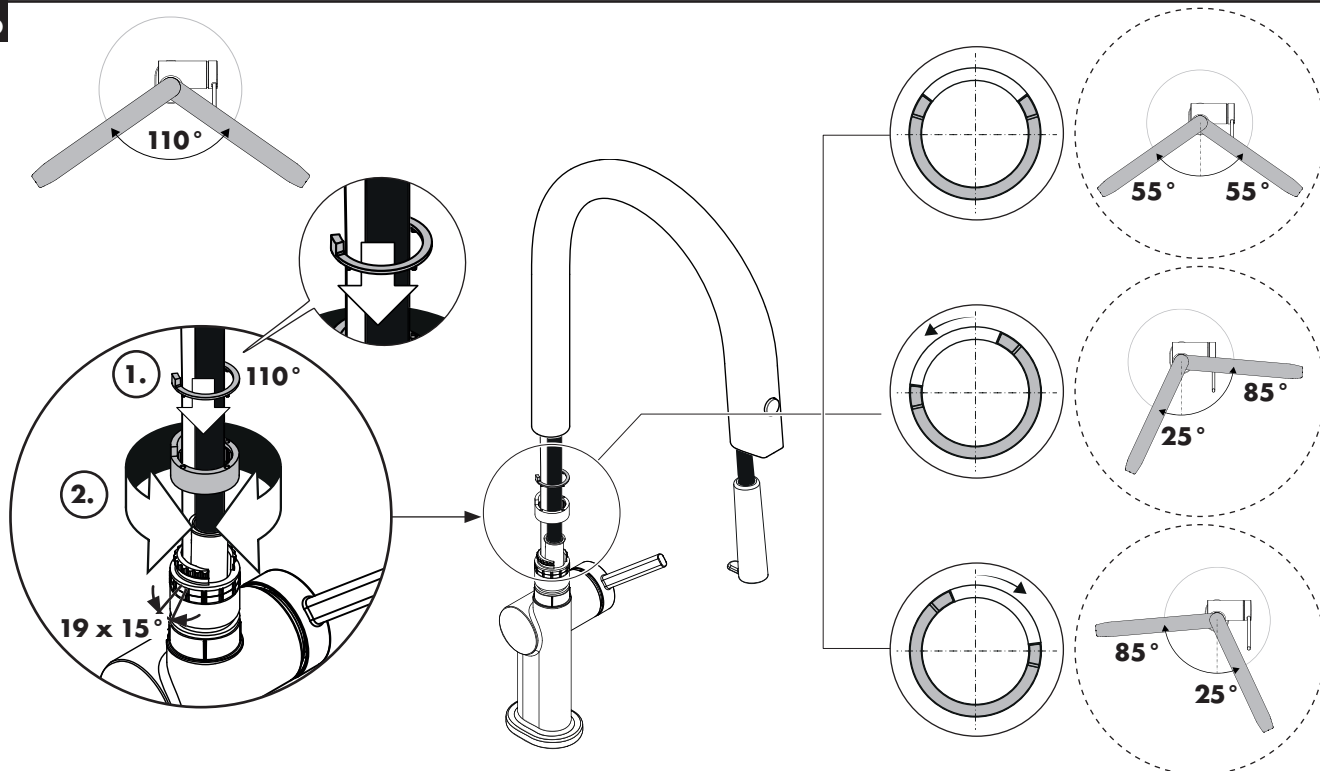


**Prüfzeichen** (siehe Seite 16)

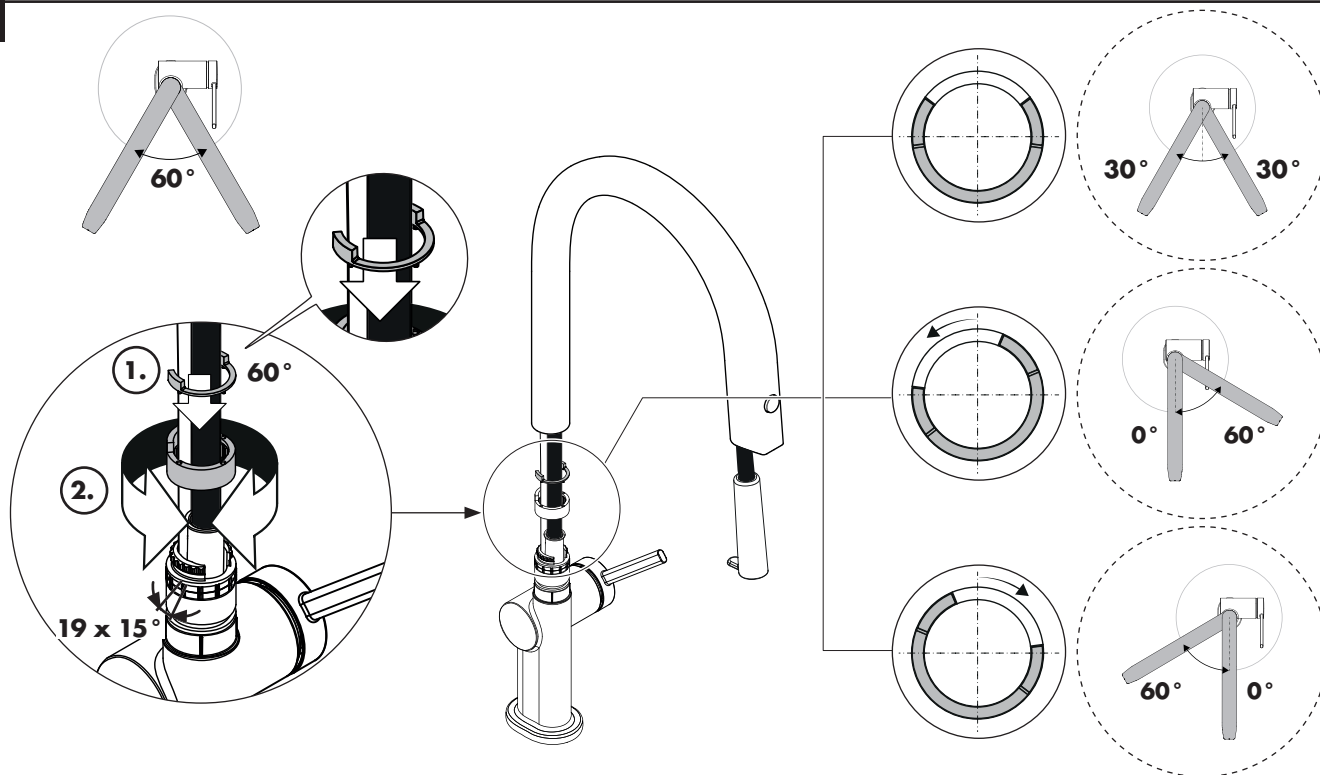




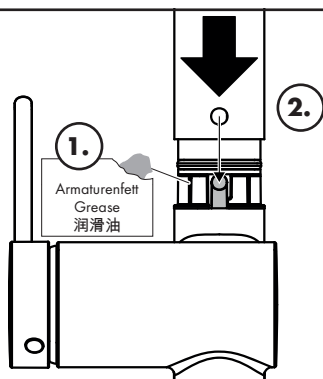
6b



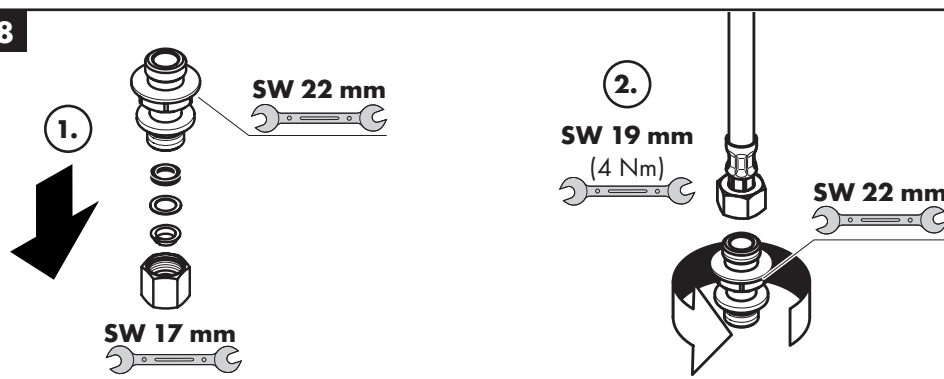
6c



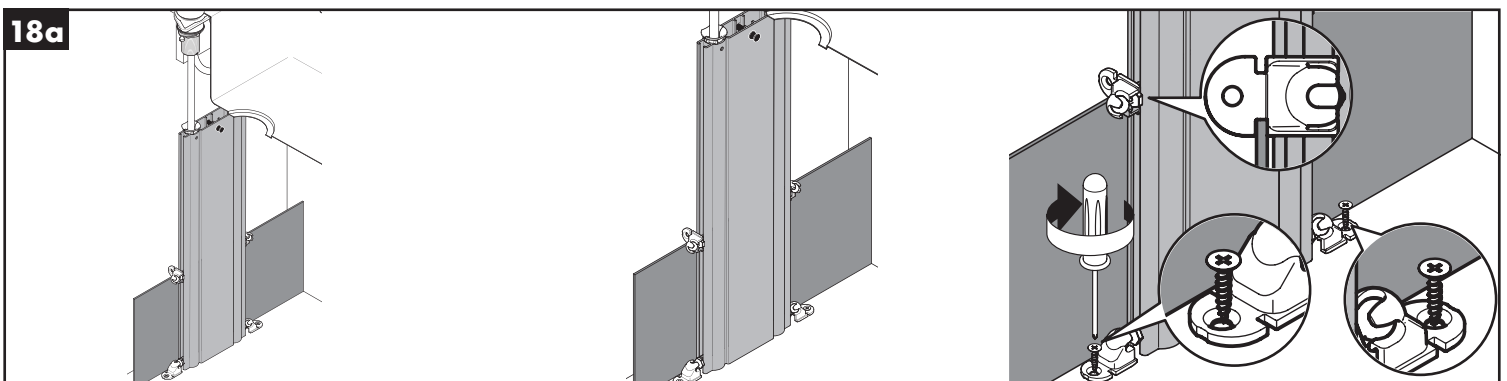
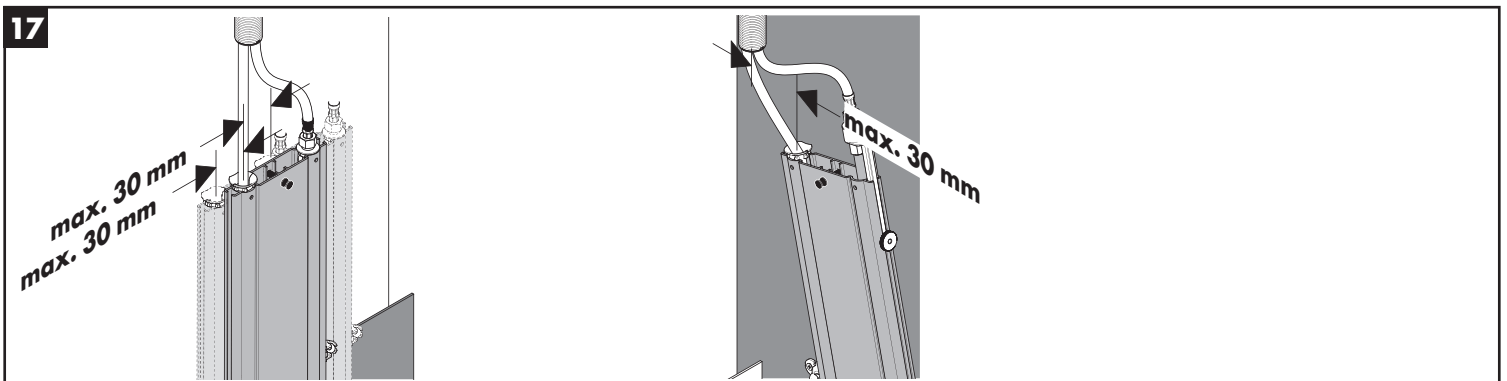
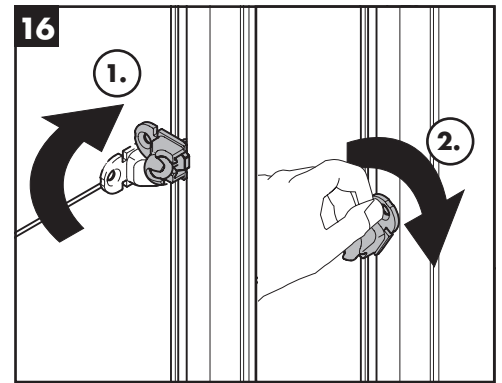
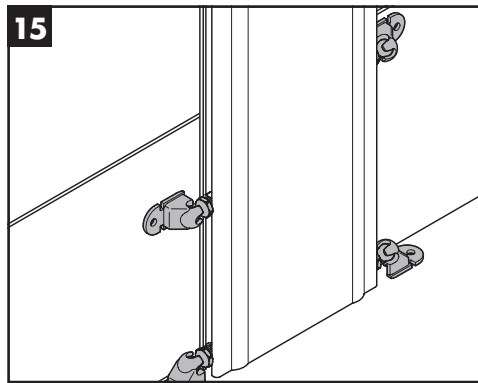
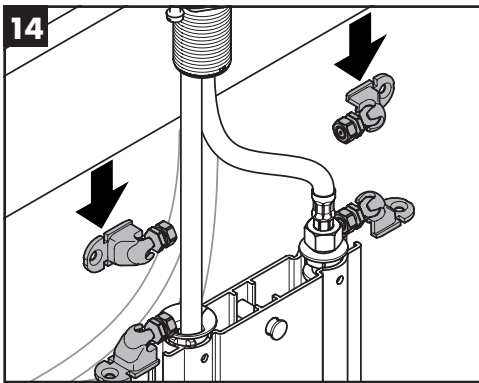
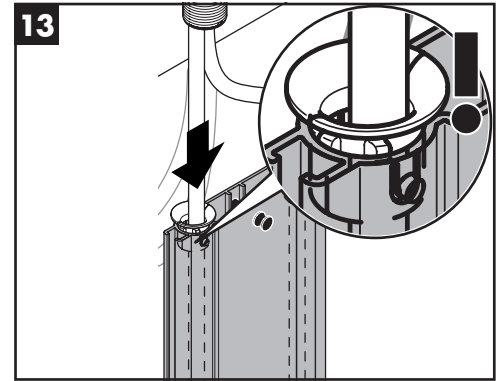
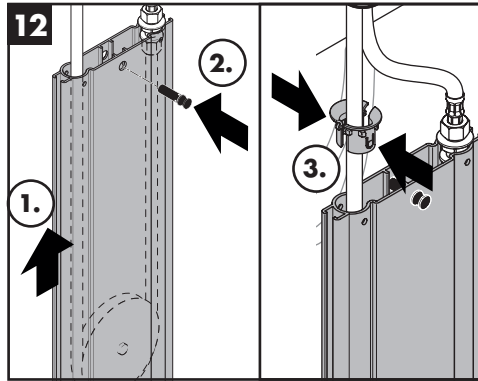
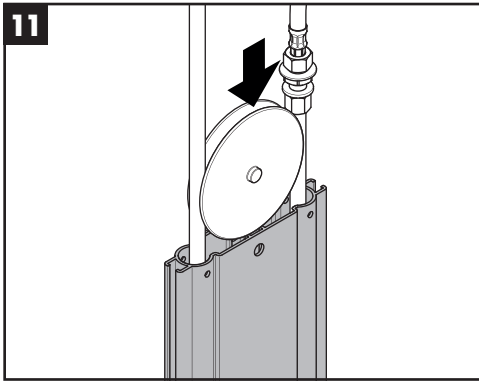
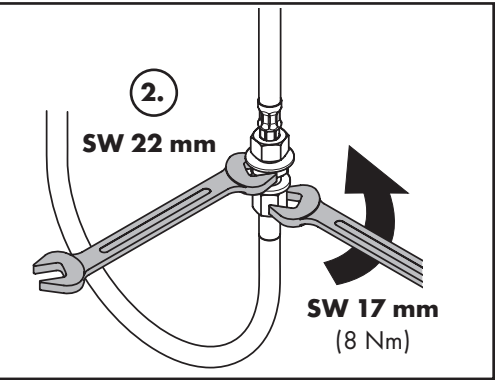
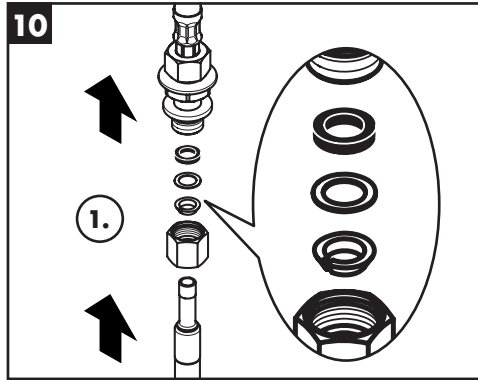
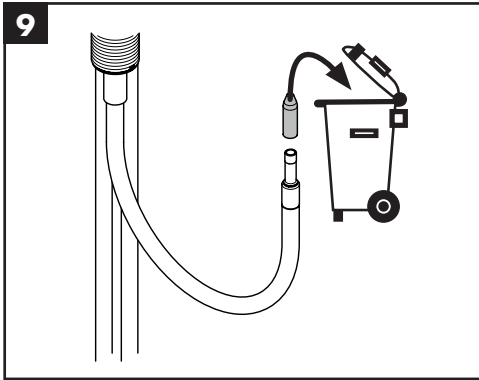
7

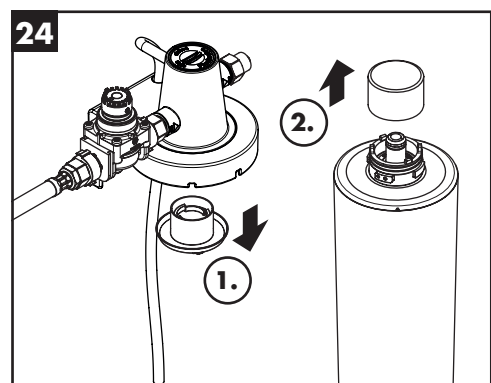
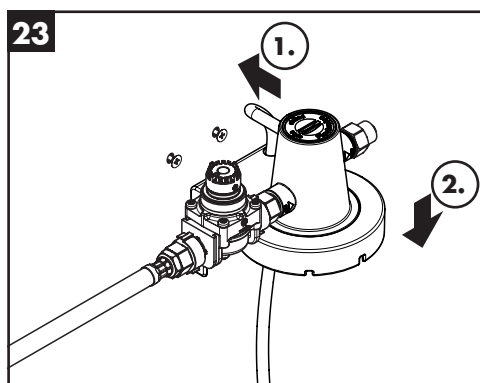
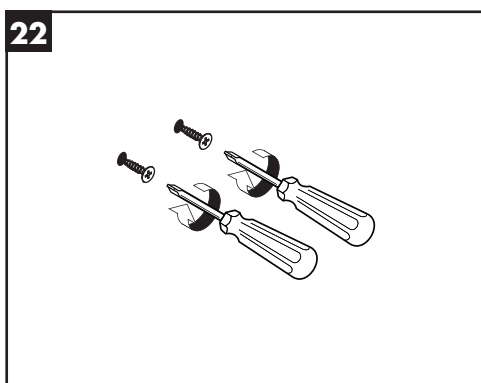
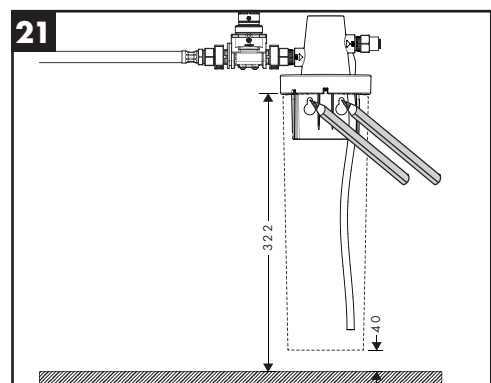
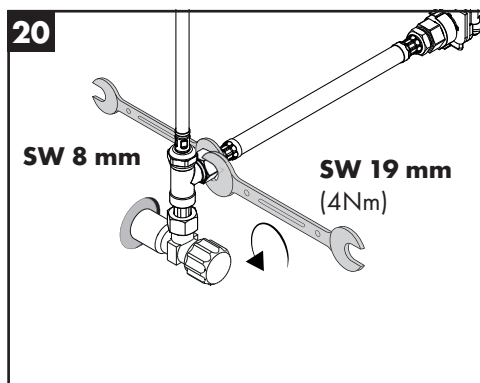
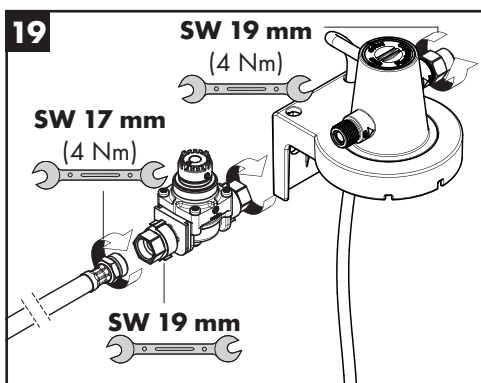
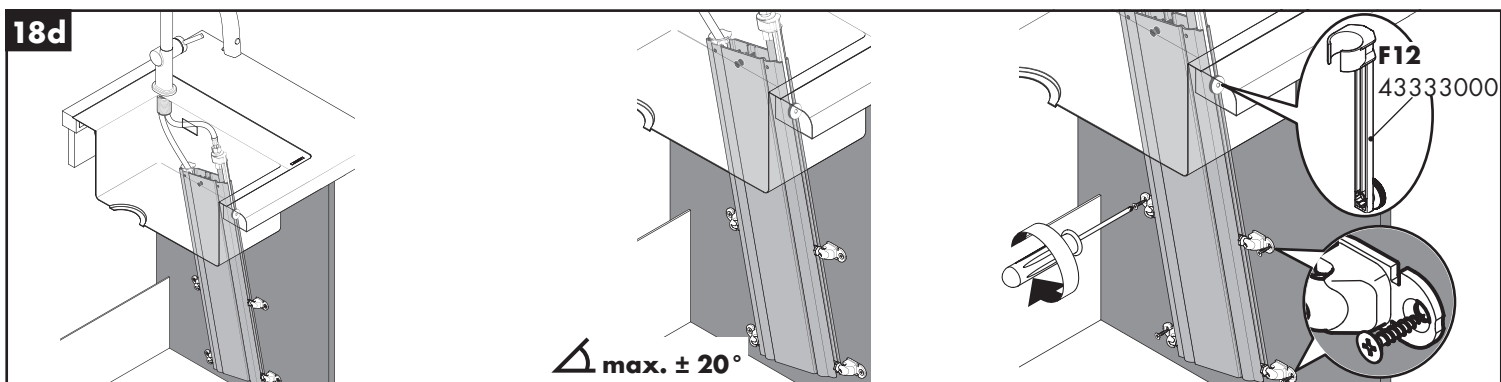
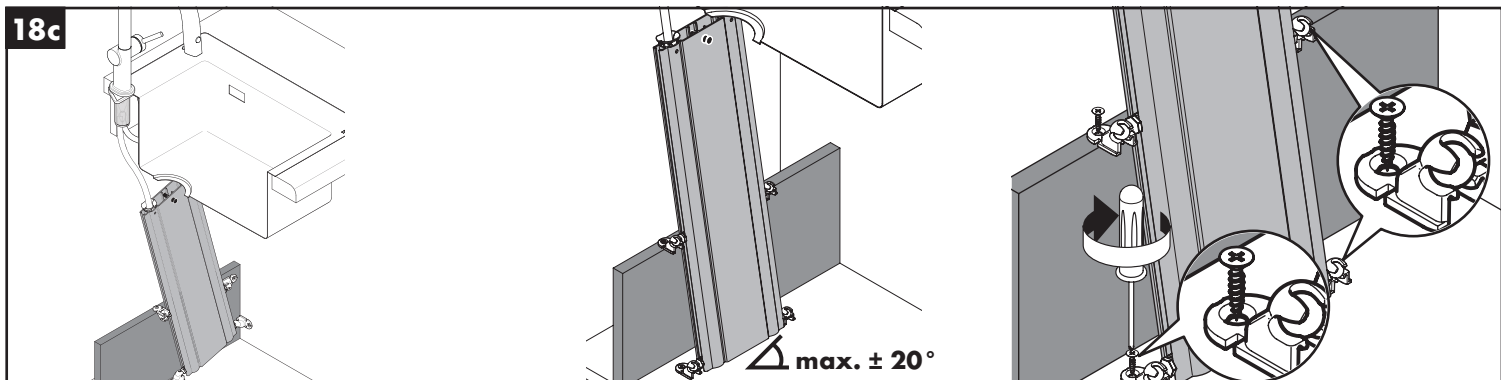
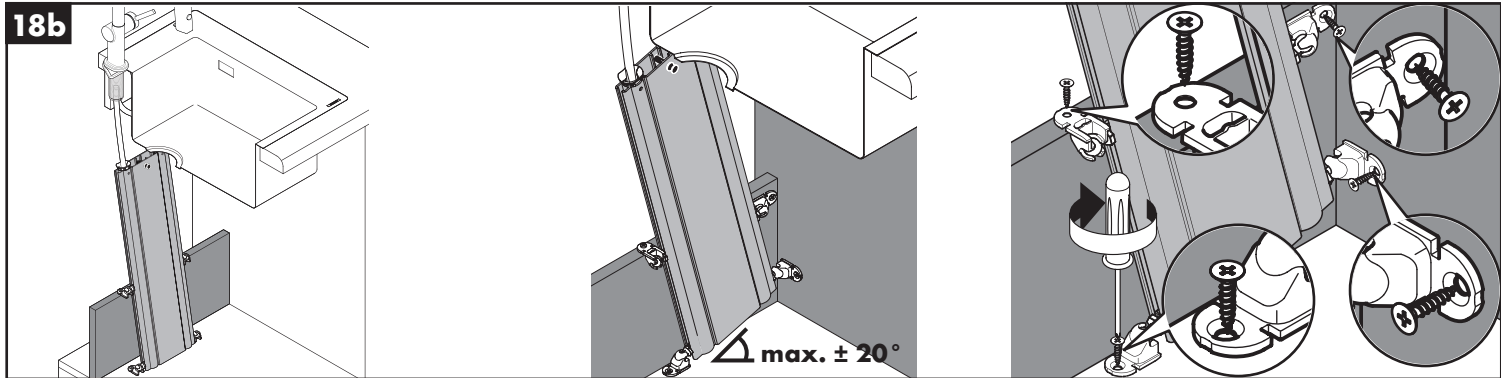


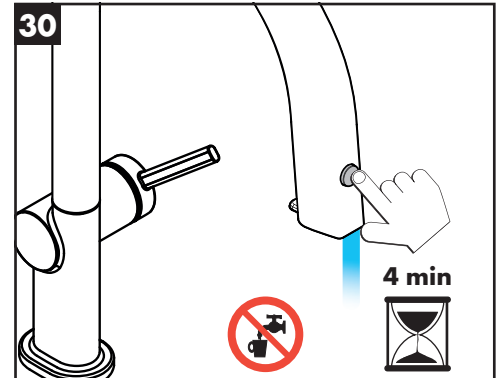
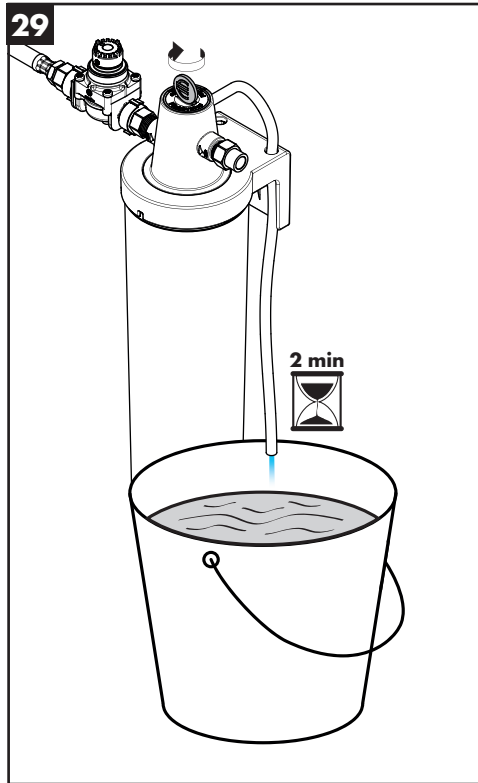
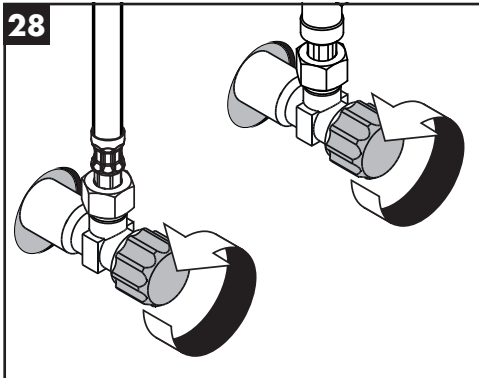
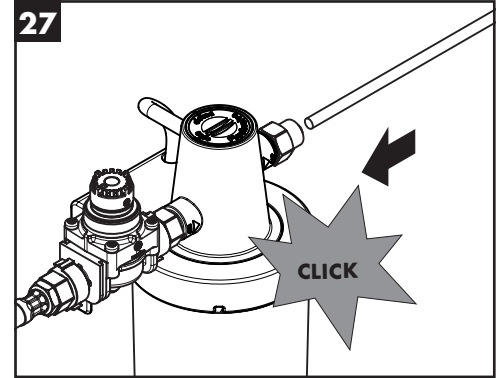
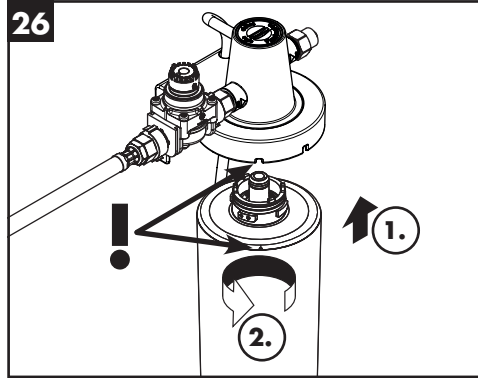
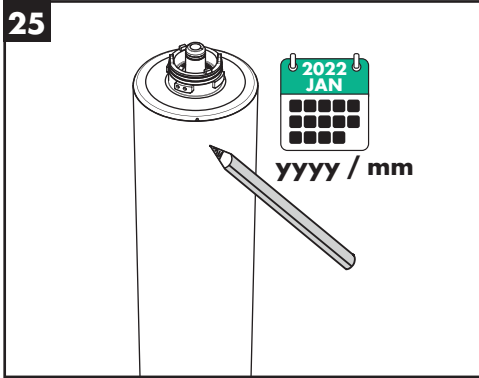
8

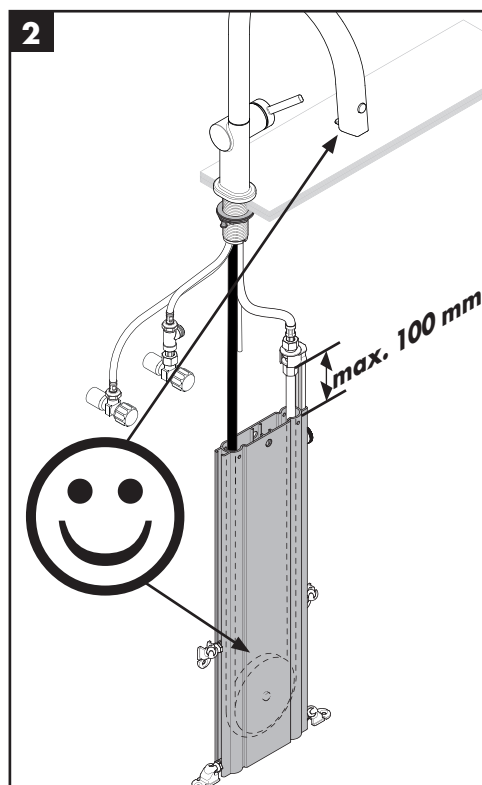
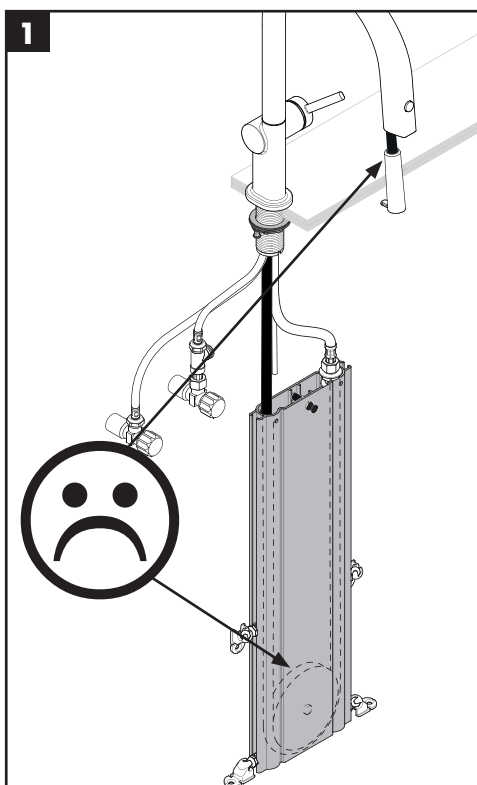
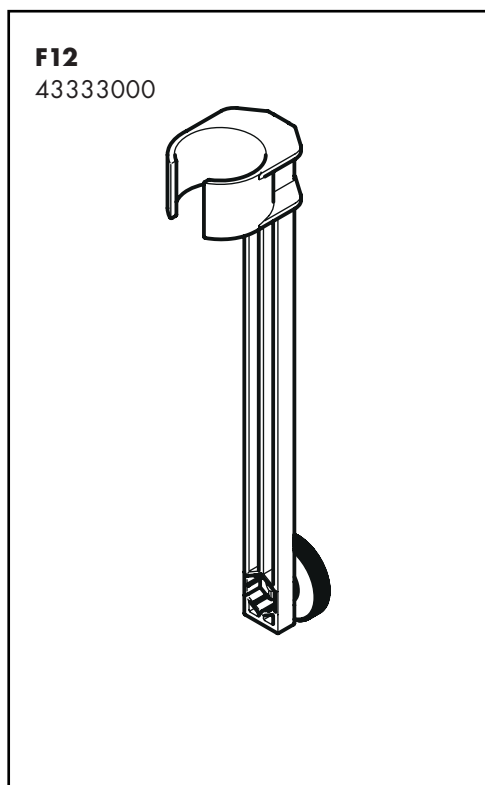
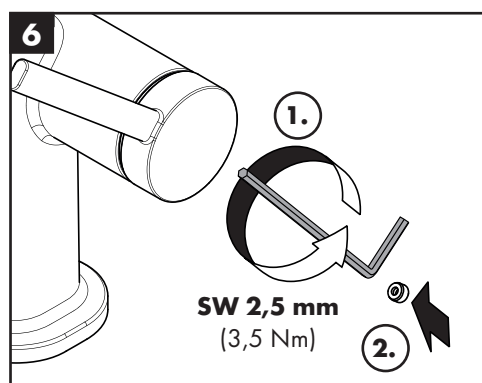
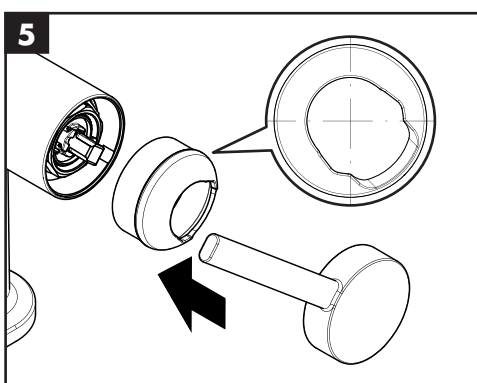
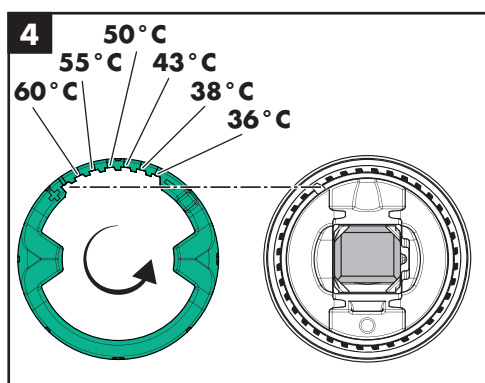
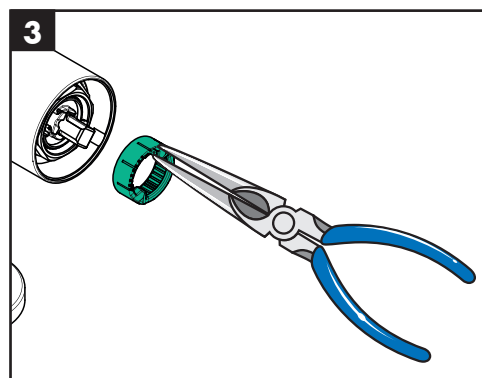
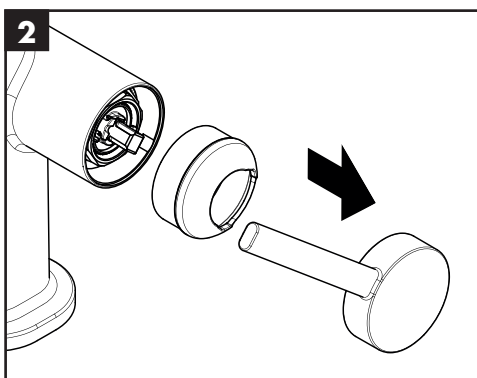
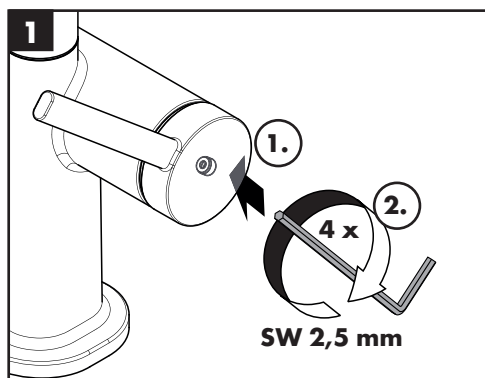
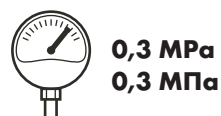






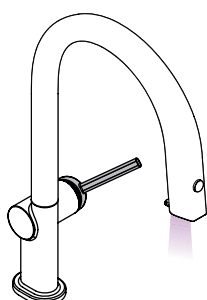
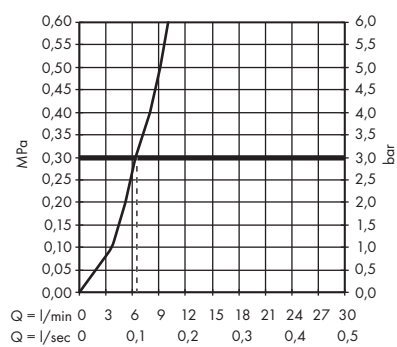
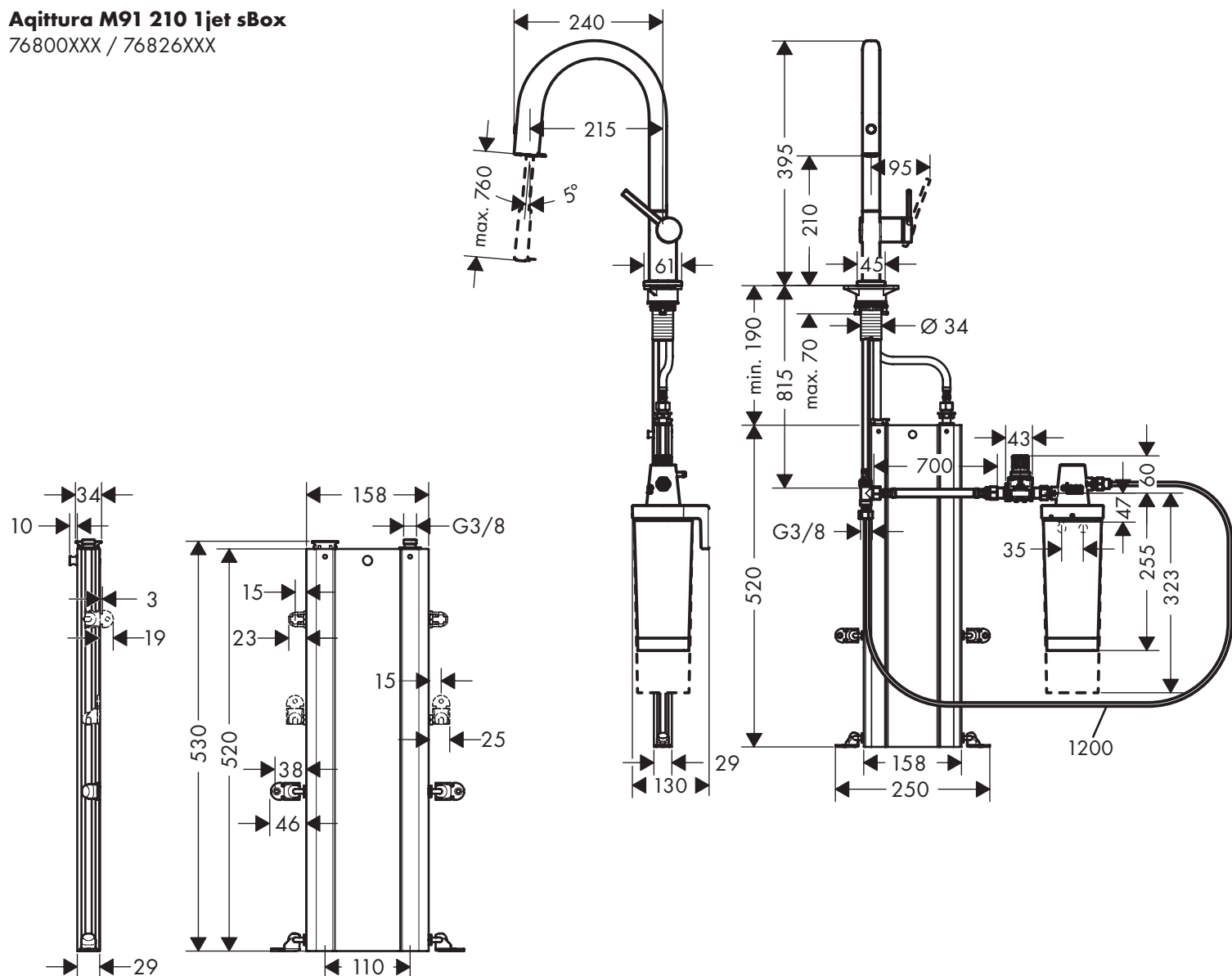


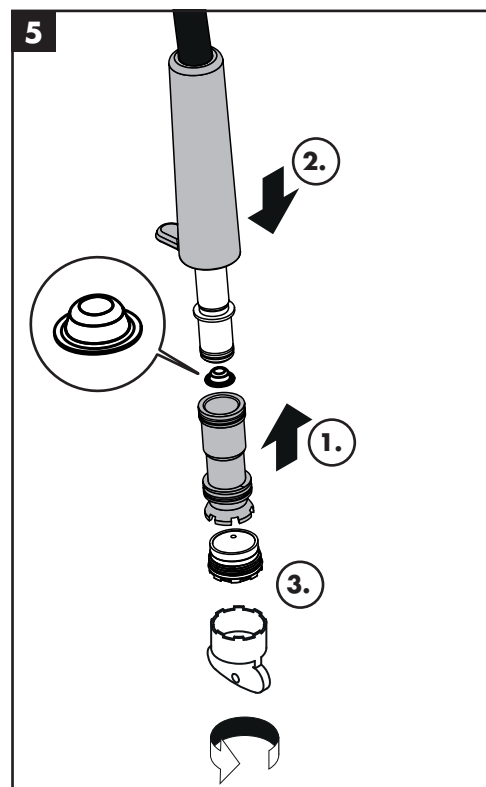
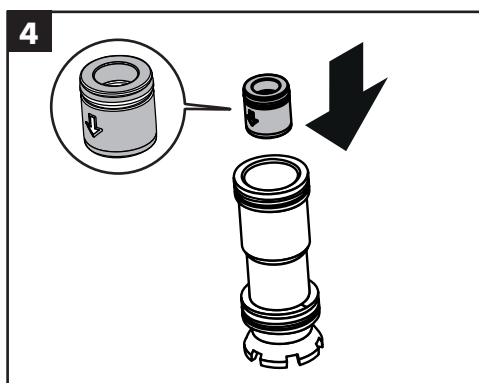
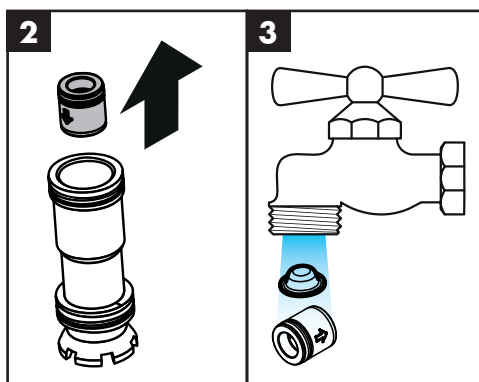
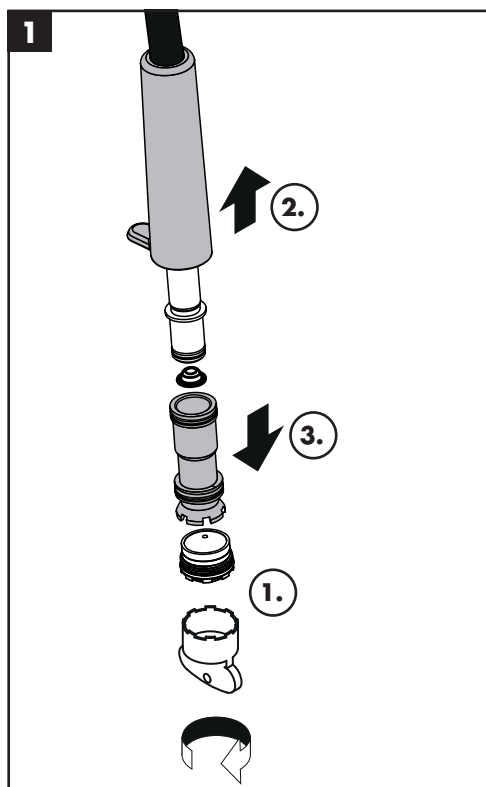
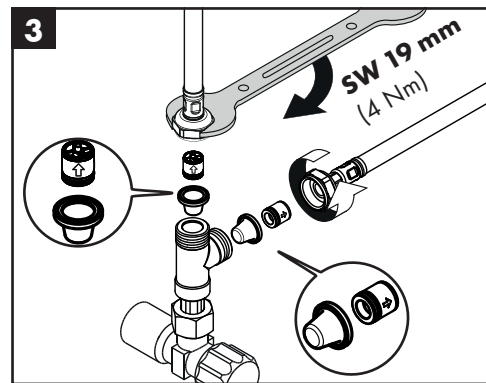
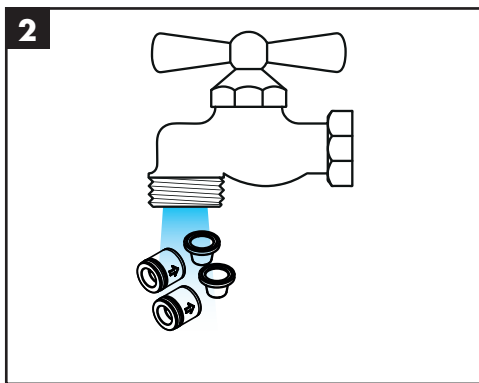
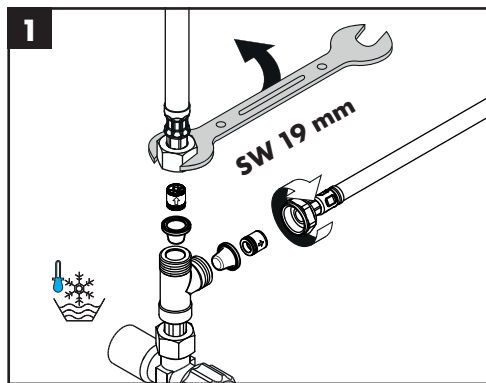




# Aqittura M91 210 1jet sBox

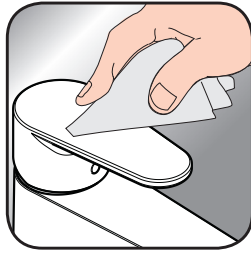
76800XXX / 76826XXX







[www.hansgrohe.com/  
cleaning-recommendation](http://www.hansgrohe.com/cleaning-recommendation)



[www.hansgrohe.com/  
cleaning-recommendation](http://www.hansgrohe.com/cleaning-recommendation)

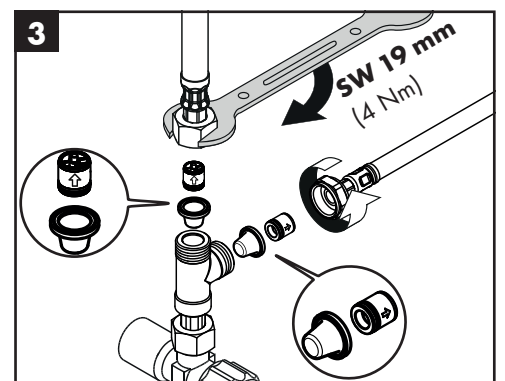
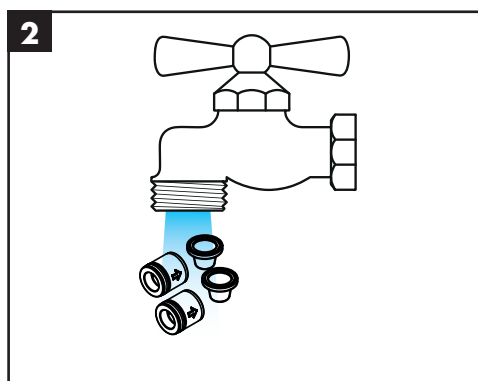
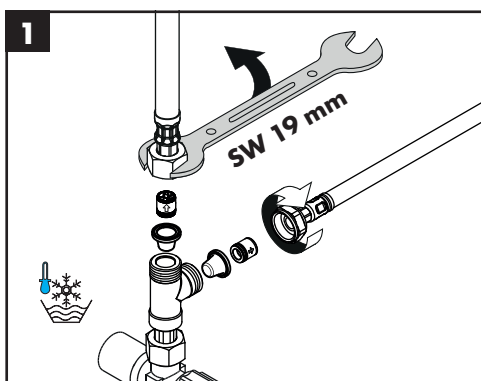
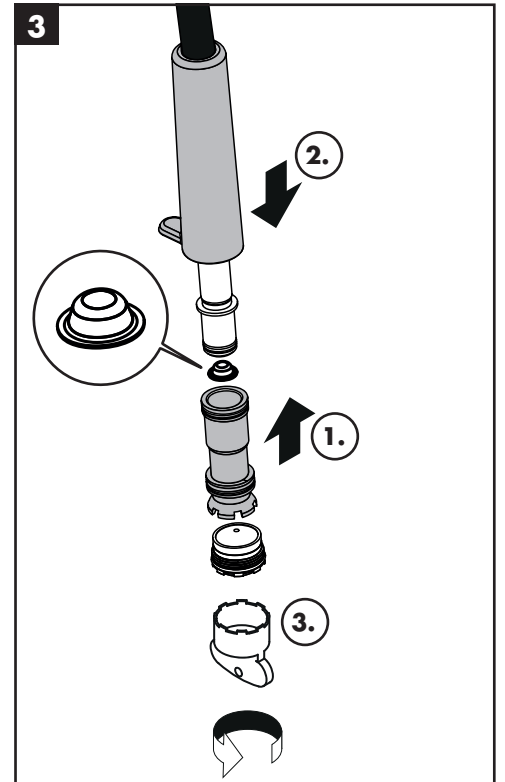
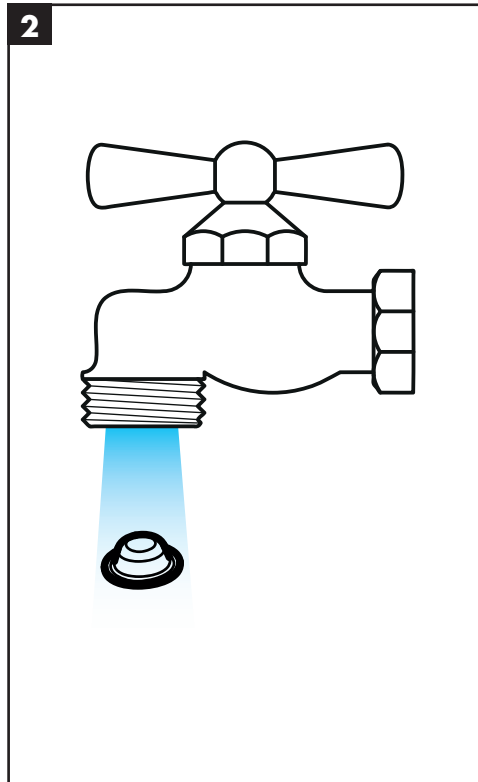
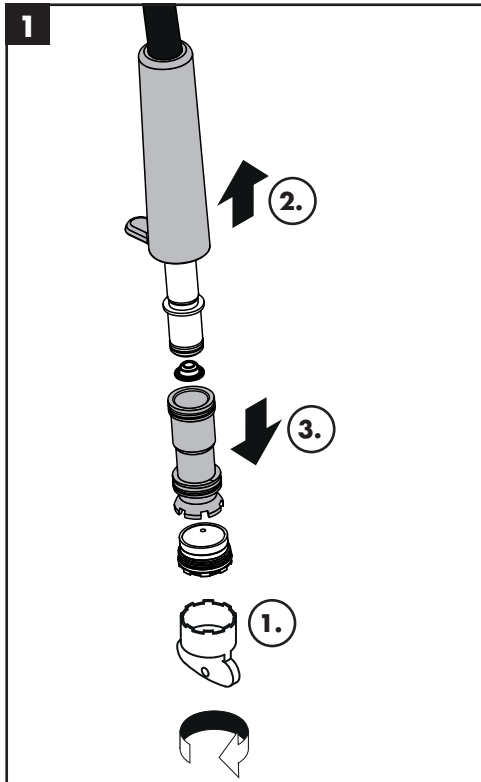


[www.hansgrohe.com/  
cleaning-recommendation](http://www.hansgrohe.com/cleaning-recommendation)

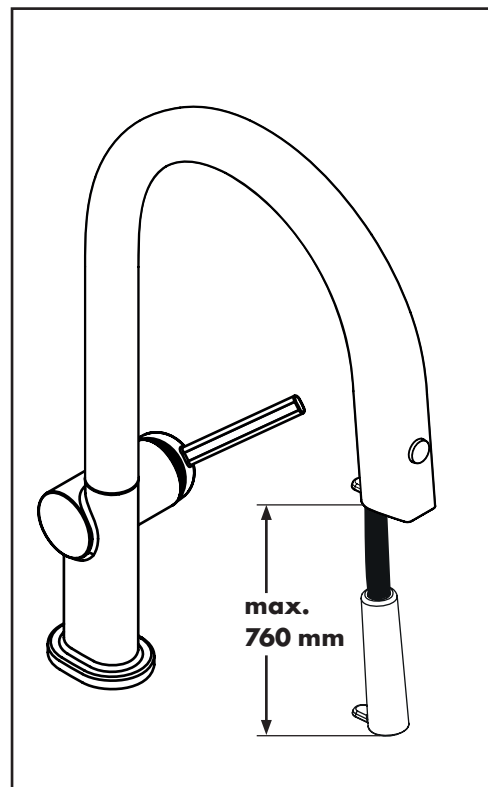
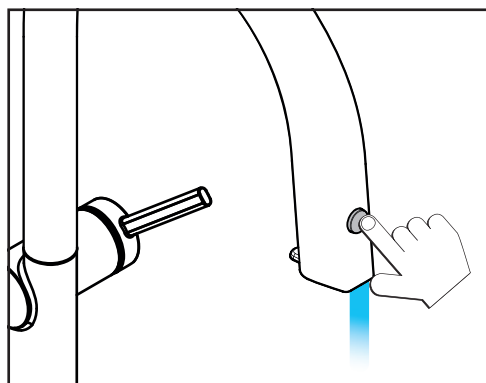
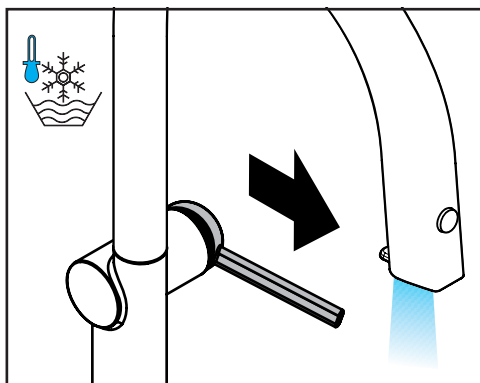
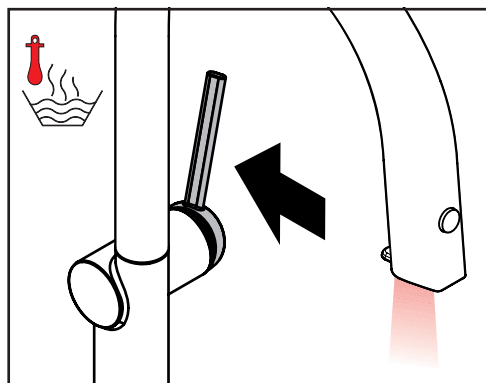
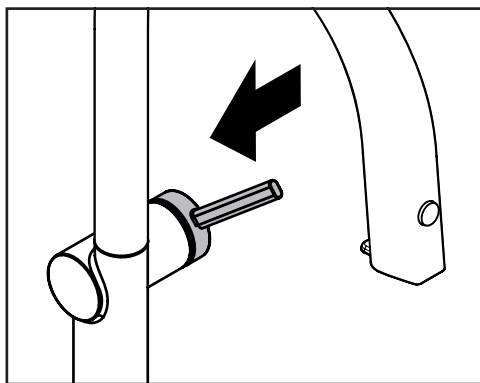
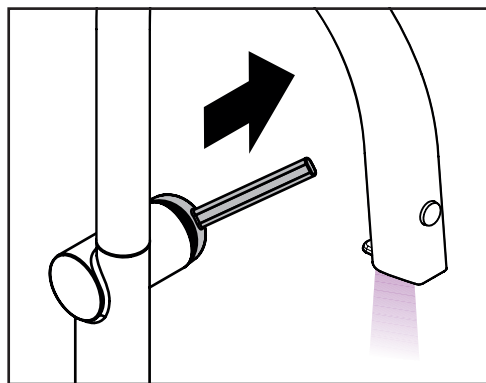
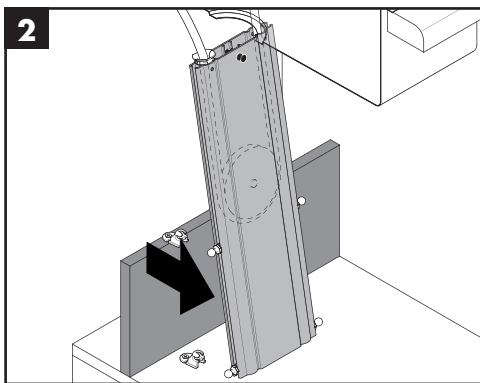
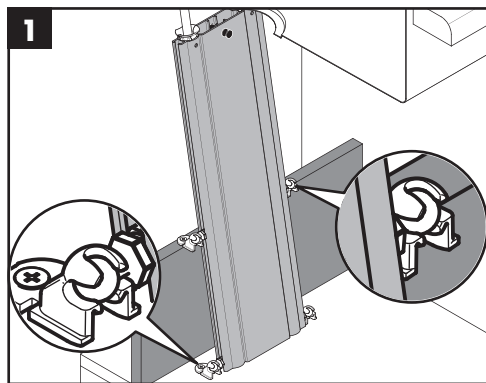


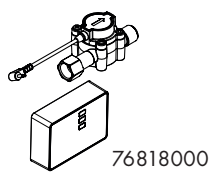
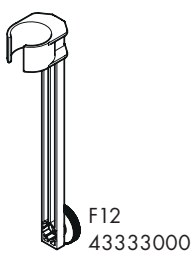
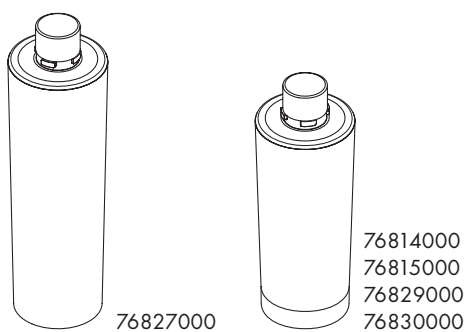
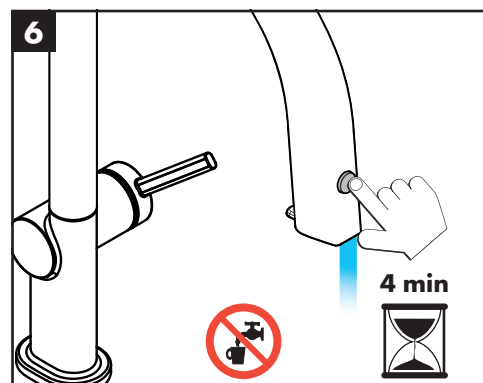
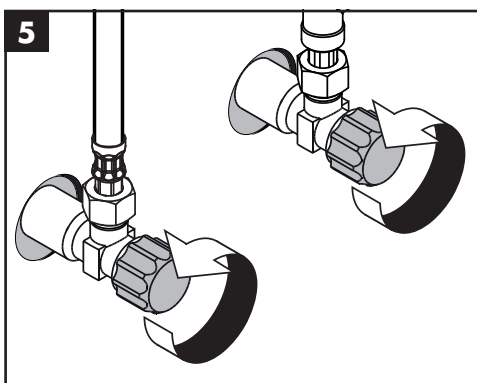
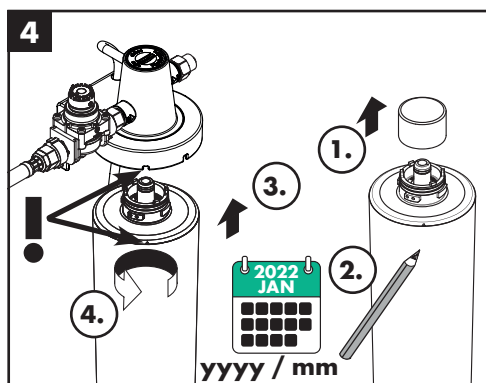
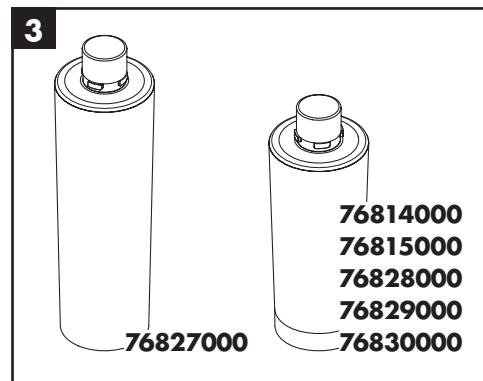
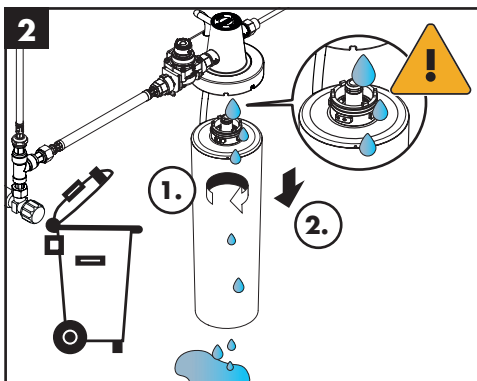
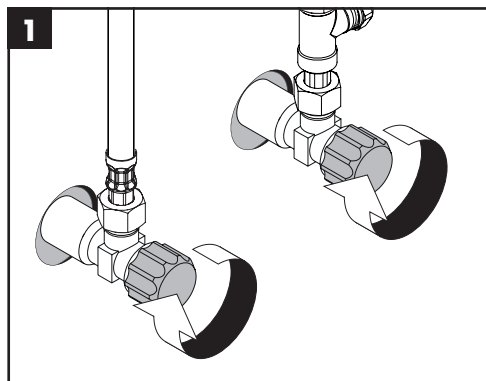
[www.hansgrohe.com/  
cleaning-recommendation](http://www.hansgrohe.com/cleaning-recommendation)

**DE** Reinigungsempfehlung / Garantie / Kontakt





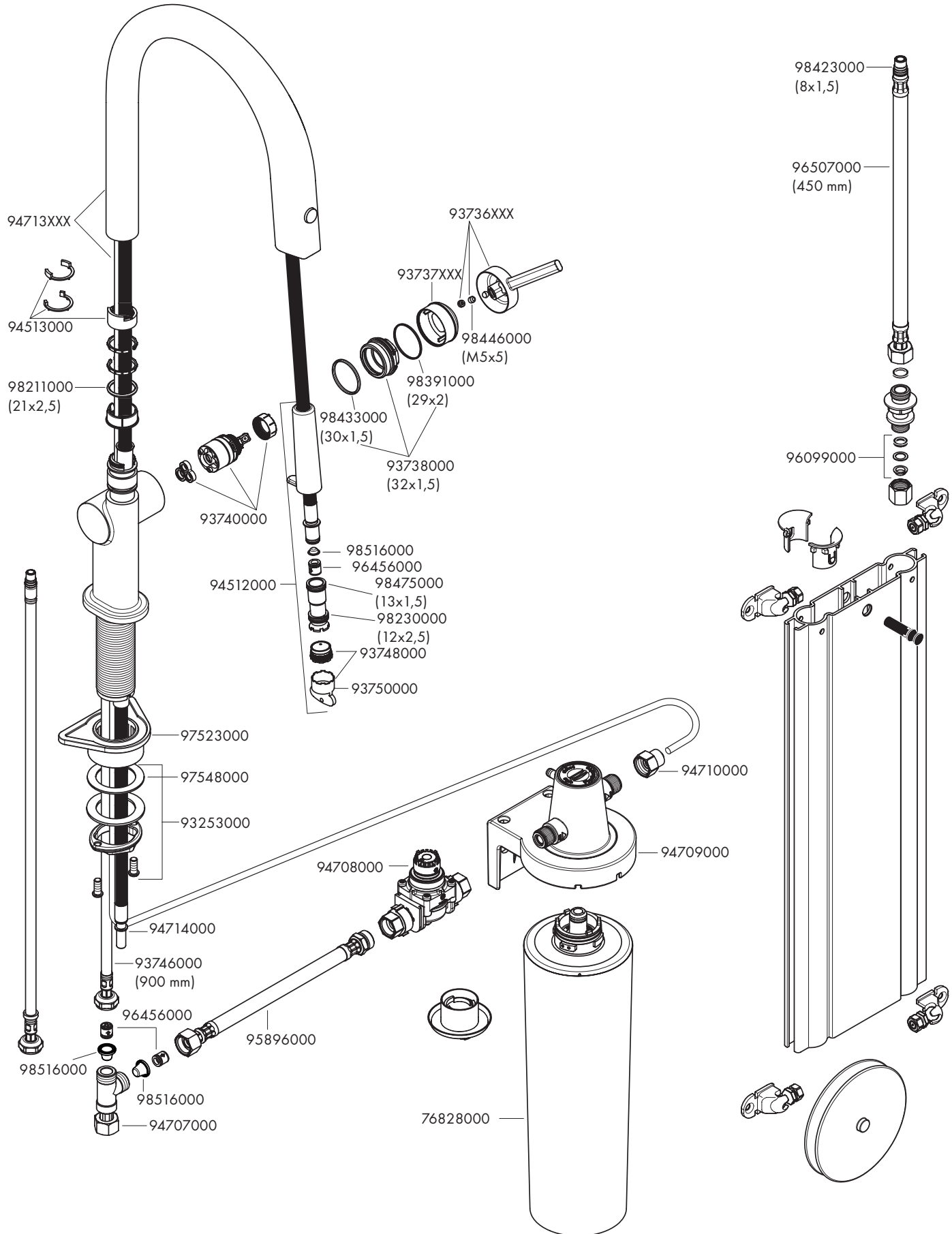






## Aqittura M91 210 1jet sBox

76800XXX / 76826XXX







P-IX

DVGW

SINTEF

NF



ETA



GODKENDT  
TIL DRIKKEVAND

**76806XXX** P-IX 38229/IO

**76826XXX** P-IX 38226/IO



**hansgrohe**

Hansgrohe · Auestraße 5 – 9 · D-77761 Schiltach · Telefon +49 (0) 78 36/51-1282 · Telefax +49 (0) 7836/511440  
E-Mail: [info@hansgrohe.com](mailto:info@hansgrohe.com) · Internet: [www.hansgrohe.com](http://www.hansgrohe.com)

03/2022  
9.08734.01