

AXOR Citterio M

Showerpipe mit Thermostat und Kopfbrause 120 3jet

Oberfläche: **Polished Gold Optic** Artikelnummer: **34640990**



Merkmale

- besteht aus: Kopfbrause, Handbrause, Brausethermostat, Brauseschlauch, Brausehalter
- Kopfbrause AXOR Citterio 120 3jet
- Brausekopfgröße Kopfbrause: 120 mm
- Strahlart Kopfbrause: Normalstrahl, Massagestrahl, Softstrahl
- Drehumstellung an der Kopfbrause
- Oberfläche Strahlscheibe: grau
- Durchflussmenge Normalstrahl (bei 3 bar): 16 l/min
- Durchflussmenge Massagestrahl (bei 3 bar): 16 l/min
- Durchfußmenge Softstrahl (bei 3 bar): 16 l/min
- maximale Durchflussmenge für Showerpipe bei 3 bar: 16 l/min
- min. Betriebsdruck: 1,5 bar
- max. Betriebsdruck: 10 bar
- Kugelgelenk: Kopfbrause im Winkel verstellbar
- Wandhalterung Handbrause
- Brausearmlänge Kopfbrause: 197 mm
- Thermostat AXOR Citterio M
- Sicherheitssperre bei 40°C
- einstellbare Heißwasserbegrenzung
- Montageart: Aufputzinstallation
- Anschlussgröße DN15
- Anschlussgewinde G ½
- Stichmaß 150 ± 12 mm

Technologie



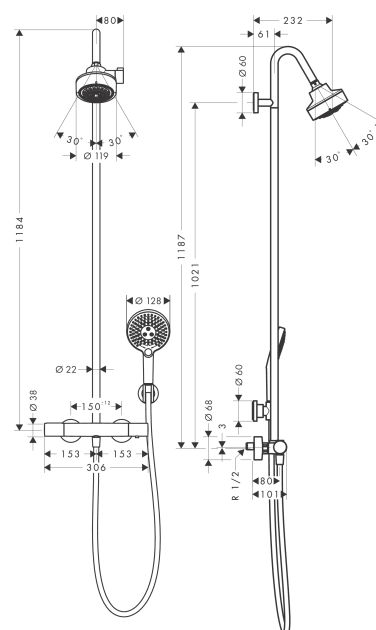
AXOR Citterio M
Showerpipe mit Thermostat und Kopfbrause 120 3jet
 Oberfläche: **Polished Gold Optic** Artikelnummer: **34640990**



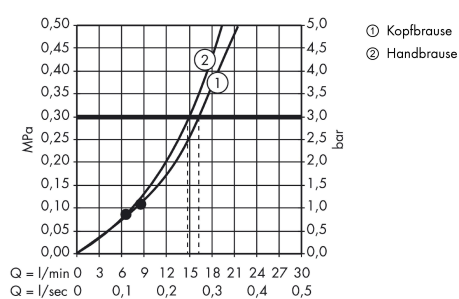
Produktabbildung



Maßzeichnung



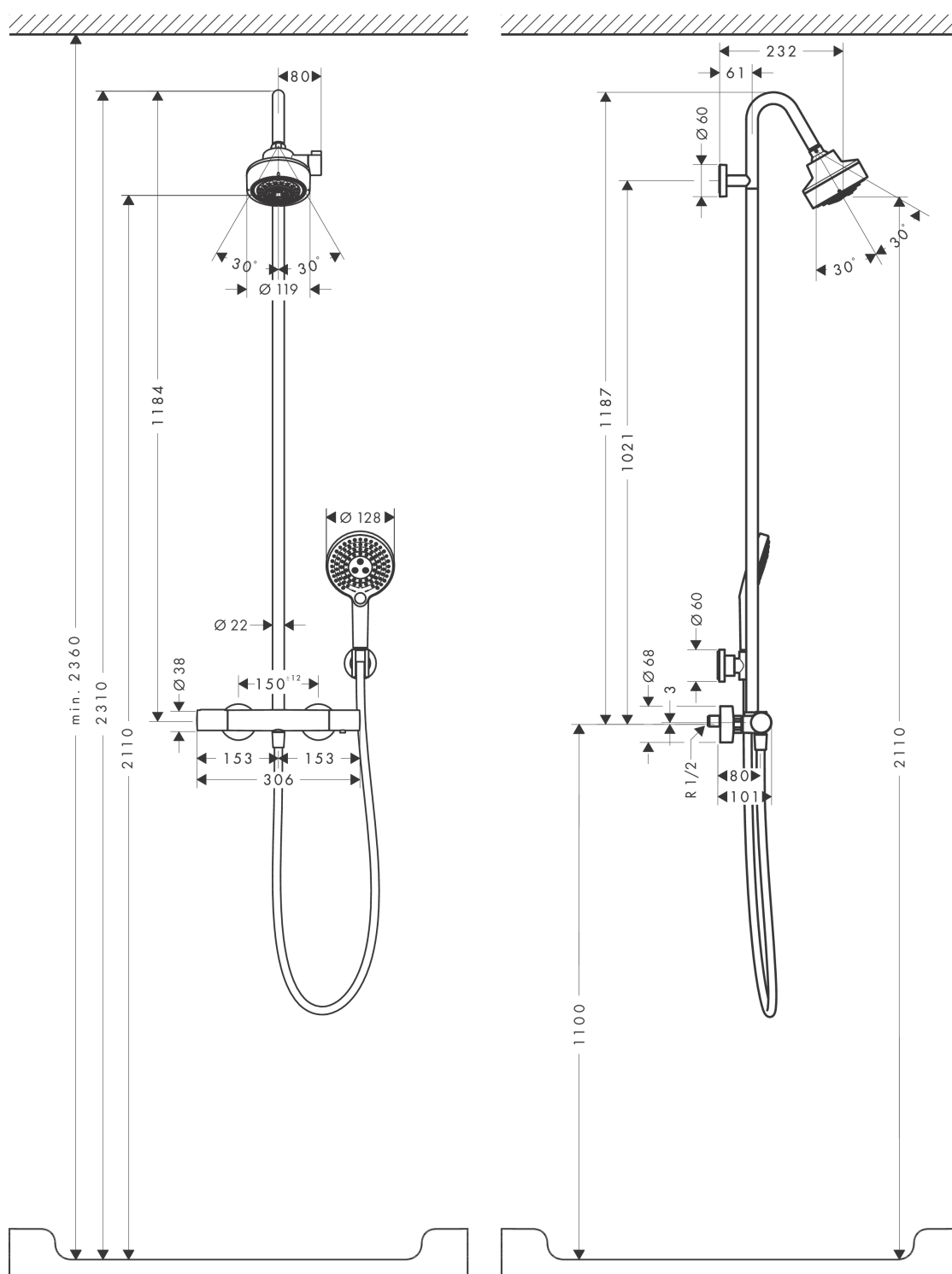
Durchflussdiagramm



AXOR Citterio M
Showerpipe mit Thermostat und Kopfbrause 120 3jet
 Oberfläche: **Polished Gold Optic** Artikelnummer: **34640990**



Einbaubeispiel

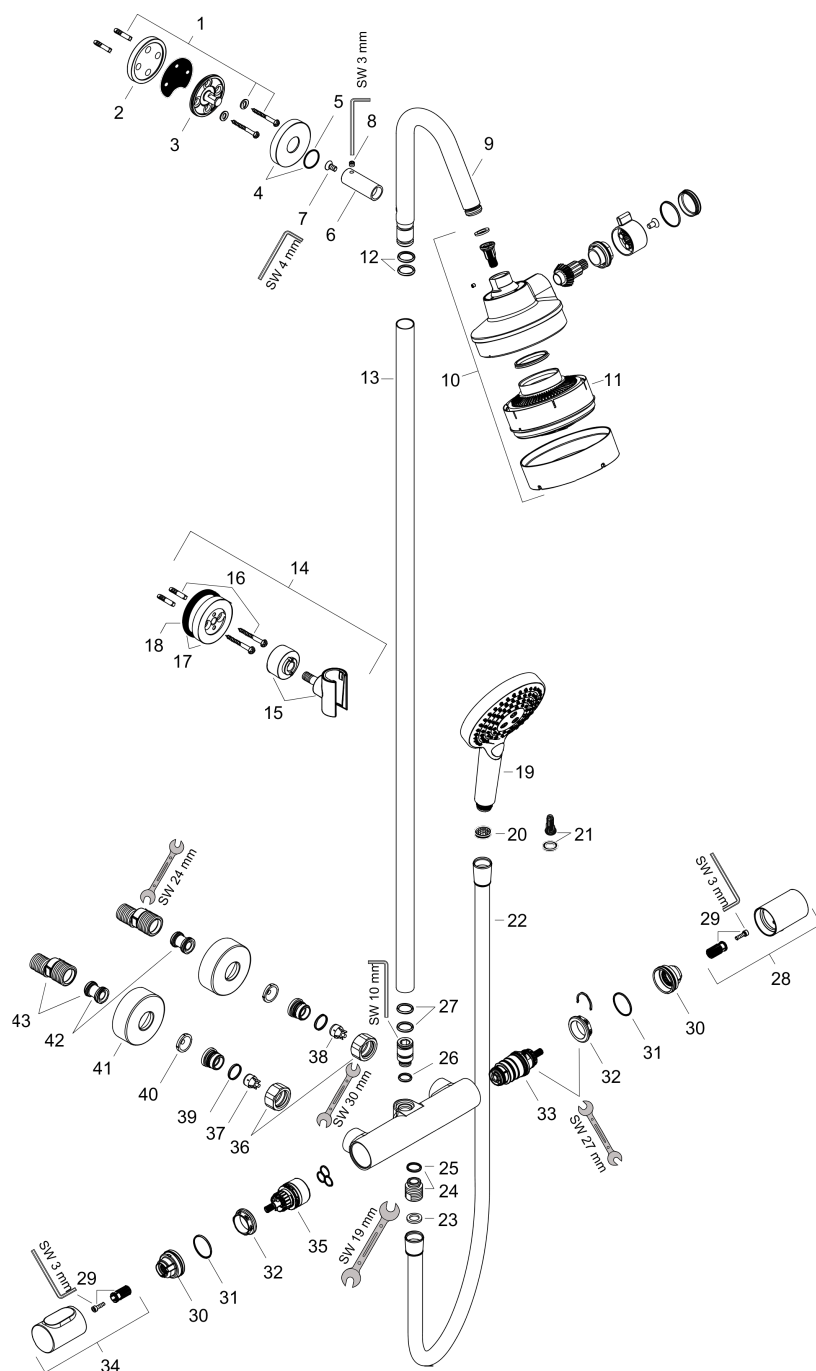


AXOR Citterio M
Showerpipe mit Thermostat und Kopfbrause 120 3jet
 Oberfläche: **Polished Gold Optic** Artikelnummer: **34640990**



Explosionszeichnung

Baujahr: >02/17



AXOR Citterio M
Showerpipe mit Thermostat und Kopfbrause 120 3jet
 Oberfläche: **Polished Gold Optic** Artikelnummer: **34640990**



Ersatzteilliste

Baujahr: >02/17

Pos.		Artikelnummer	PG	VE
1	Befestigungsteile	96179000	4	1
2	Fliesenausgleichsscheibe 7 mm	95239990	55	1
3	Wandflansch	95688000	8	1
4	Rosette Ø 60 mm	95692990	56	1
5	O-Ring 20x2	98165000	1	1
6	Hülse	92166990	59	1
7	Schraube	92137000	2	1
8	Madenschraube M6x5	98447000	1	1
9	Brausearm	98995990	98	1
10	Kopfbrause	39740990	98	1
11	Kartusche kpl.	92020000	14	1
12	O-Ring 16x2,5	98134000	1	1
13	Rohr 1000 mm	96743990	98	1
14	Handbrausenhalter	39525990	98	1
15	Brausehalter kpl.	97705990	98	1
16	Befestigungsteile	40916000	2	1
17	Rosette	97716990	98	1
18	Dichtung	97530000	2	1
19	Handbrause	26050990	98	1
20	Siebichtung	94246000	1	1
21	Filtereinsatz	97708000	2	1
22	Brauseschlauch Isiflex'B 1,60 m	28276990	98	1
23	Dichtung	98058000	1	1
24	Schlauchanschluss	96044000	7	1
25	O-Ring 14x2	98129000	1	1
26	O-Ring 12x2	98214000	1	1
27	O-Ring 15x2,5	98131000	1	1
28	Griff	98288990	65	1
29	Schnappeinsatz mit Schraube	98290000	3	1
30	Anschlagscheibe	98289000	5	1
31	O-Ring 26x1,5	98390000	1	1
32	Mutter	98913000	6	1
33	Temperatur Regeleinheit	98282000	14	1
34	Thermostatgriff	98287990	98	1

AXOR Citterio M
Showerpipe mit Thermostat und Kopfbrause 120 3jet
 Oberfläche: **Polished Gold Optic** Artikelnummer: **34640990**



Ersatzteilliste

Baujahr: >02/17

Pos.		Artikelnummer	PG	VE
35	Absperreinheit inkl. Umsteller	98283000	12	1
36	Muttern Set	96157990	58	1
37	Rückflussverhinderer (druckbeständig bis 2 MPa)	93136000	8	1
38	Rückflußverhinderer	96737000	8	1
39	O-Ring 17x1,5	98137000	1	1
40	Siebichtung	96922000	3	1
41	Rosette Ø 68 mm	96467990	56	1
42	S-Anschluss Set (±12 mm)	94140000	10	1
43	Schalldämpfer	96429000	2	1
a	Umrüstset	98327000	0	1