

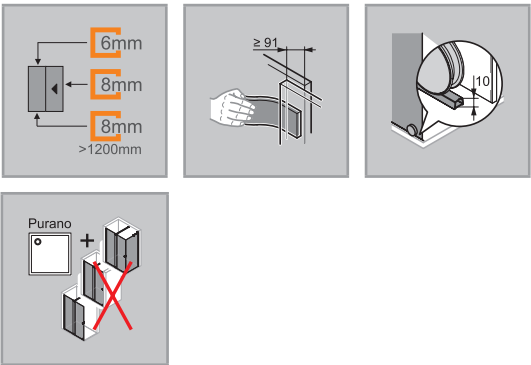


Walk-In Gleittür, 1 teilig mit festem Segment

Produktbeschreibung

- Alleinstehend, zum Einbau in einer Nische oder zur Kombination mit Seitenwand.
- Teilgerahmte Walk-In mit einem Gleittürsegment, nach einer Seite öffnend, mit einem teilgerahmten festen Segment.
- Verglasung mit 6 mm (festes Segment) und 8 mm (Tür) Einscheiben-Sicherheitsglas nach DIN EN 12150, optional mit der pflegeleichten Oberflächenveredelung HÜPPE Anti-Plaque.
- Wahlweise mit 90° Querbügel oder 45° Stabilisator (innen).
- Hochwertiges und besonders schlankes Wandprofil aus Aluminium.
- Select+ Wandleiste und Deckenanbindung optional bestellbar.
- Verstellmöglichkeit im Wandprofil 12mm. Zusätzlich bis zu 200mm über die überlappenden Glaselemente.
- inkl. HÜPPE Kedersystem - Montage ohne sichtbare Schrauben im Bereich der Wandleiste.

Eine ebene/plane Fläche von 50mm muss vorhanden sein.  
Montage in U-Form möglich.



| Maße |    |
|------|----|
| WL:  | 20 |
| R:   | 38 |
| MG:  | 47 |

WEM = Wanneneinbaumaß (000)  
M = Montagemass Mitte Bodenprofil GT (001)  
Bitte unbedingt bei Bestellung angeben.

Montagemöglichkeiten XT01

Walk-In mit Stabilisator

In Nische mit Stabilisator

für Seitenwand mit Stabilisator

Min. - Max Maße

|           |           |
|-----------|-----------|
| 1200-2200 | 1000-1400 |
|-----------|-----------|