

Alpha 2 vollgerahmt 4-Eck



Schwingtür in Nische

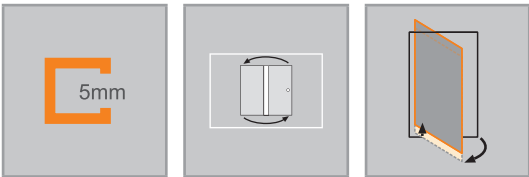
Produktbeschreibung

- Zum Einbau in einer Nische und zur Kombination mit Alpha 2 Seitenwand.
- Gerahmte Tür mit einem Glasflügel, nach innen und außen öffnend.
- Verglasung mit 5 mm Einscheiben-Sicherheitsglas nach DIN EN 12150, optional mit der pflegeleichten Oberflächenveredelung HÜPPE Anti-Plaque.
- Profile und Griffleisten aus hochwertigem eloxierten Aluminium.
- Verstellmöglichkeit im Wandprofil 23mm.
- Hebe-Senk-Mechanismus mit 5mm Hebewirkung.
- inkl. HÜPPE Kedersystem - Montage ohne sichtbare Schrauben im Bereich

Montage in U-Form möglich, Bügelset U-Kabine erforderlich.

- der Wandleiste.
- Mit Bodenprofil (Höhe 41 mm).
- Durchgehende Magnetleisten in der Griffleiste für optimalen Türschluss, sowie wasserabweisende waagerechte Dichtleiste.
- Im Lieferumfang enthalten: Befestigungsmaterial. Montageanleitung. Ersatzteilblatt.
- 10-jährige Nachkaufgarantie auf Verschleißteile nach Erwerb des Produktes.

| Montagemöglichkeiten A244 | |
|------------------------------|----------|
| | |
| Nische | |
| | |
| Ecklösung = Tür + Seitenwand | |
| Min. - Max Maße | |
| | |
| 1200-2000 | 600-1000 |



| | |
|---|-------------|
| | Maße |
| | WL: 30.4 |
| | R: 5 |
| | Mx: M+15 |
| | MG: 20 |
| WEM = Wanneneinbaumaß (000) M = Montagemaß Mitte Glas (001) Bitte unbedingt bei Bestellung angeben. | |