

Alpha 2 teilgerahmt 4-Eck

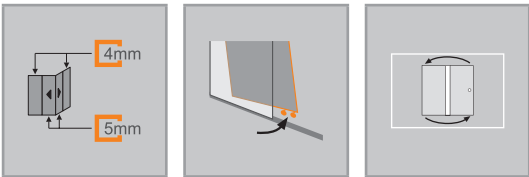


Gleittüreckeinstieg 2 teilig

Produktbeschreibung

- Teilgerahmter Eckeinstieg mit zwei Gleittürsegmenten, je nach einer Seite öffnend, mit zwei festen Segmenten.
- Verglasung mit 5mm (Tür) und 4 mm (festes Segment) Einscheiben-Sicherheitsglas nach DIN EN 12150, optional mit der pflegeleichten Oberflächenveredelung HÜPPE Anti-Plaque.
- Profile aus hochwertigem eloxierten Aluminium. Knaufgriff aus hochwertigem verchromten Kunststoff.
- Hochwertiger Eckverbinder und Knaufgriff immer in silber hochglanz.
- Verstellmöglichkeit im Wandprofil 25mm.
- inkl. HÜPPE Kedersystem - Montage ohne sichtbare Schrauben im Bereich

Montage in U-Form möglich, Bügelset U-Kabine erforderlich.



Montagemöglichkeiten A201	
Min. - Max Maße	
1200-2000	600-1250

- der Wandleiste.
- Nach innen aushakbare Gleittürsegmente für eine leichte Reinigung.
- Hochwertige kugelgelagerte Doppelrollen mit eleganten Chromapplikationen.
- Mit Bodenprofil (Höhe 41 mm).
- Durchgehende Magnetleisten und Dichtprofile.
- Im Lieferumfang enthalten: Befestigungsmaterial. Montageanleitung. Ersatzteilblatt.
- 10-jährige Nachkaufgarantie auf Verschleißteile nach Erwerb des Produktes.

Maße	
WL:	30.4
R:	15
Mx:	M+15
MG:	30

WEM = Wanneneinbaumaß (000)
M = Montagemaß Mitte Glas (001)
Bitte unbedingt bei Bestellung angeben.