

# Alpha 2 teilgerahmt 4-Eck



Gleittüreckeinstieg 3 teilig

## Produktbeschreibung

- Teilgerahmter Eckeinstieg mit vier Gleittürsegmenten, je nach einer Seite öffnend, mit zwei festen Segmenten.
- Verglasung mit 4 mm Einscheiben-Sicherheitsglas nach DIN EN 12150, optional mit der pflegeleichten Oberflächenveredelung HÜPPE Anti-Plaque.
- Profile aus hochwertigem eloxierten Aluminium. Knaufgriff aus hochwertigem verchromten Kunststoff.
- Hochwertiger Eckverbinder und Knaufgriff immer in silber hochglanz.
- Verstellmöglichkeit im Wandprofil 25mm.
- inkl. HÜPPE Kedersystem - Montage ohne sichtbare Schrauben im Bereich der Wandleiste.
- Nach innen aushakbare Gleittürsegmente für eine leichte Reinigung.
- Hochwertige kugelgelagerte Doppelrollen mit eleganten Chromapplikationen.
- Mit Bodenprofil (Höhe 41 mm).
- Durchgehende Magnetleisten und Dichtprofile, sowie wasserabweisende waagerechte Dichtleiste.
- Im Lieferumfang enthalten: Befestigungsmaterial. Montageanleitung. Ersatzteilblatt.
- 10-jährige Nachkaufgarantie auf Verschleißteile nach Erwerb des Produktes.

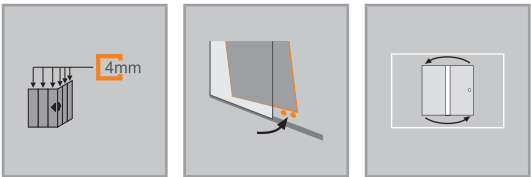
Montage in U-Form möglich, Bügelset U-Kabine erforderlich.

**Montagemöglichkeiten A211**

**Min. - Max Maße**

1200-2000

650-1250



**Maße**

WL: 30.4

R: 15

Mx: M+15

MG: 30

WEM = Wanneneinbaumaß (000)

M = Montagemaß Mitte Glas (001)

Bitte unbedingt bei Bestellung angeben.