

Alpha 2 teilgerahmt 4-Eck



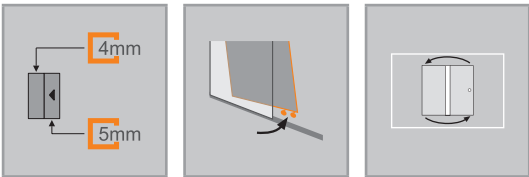
Gleittür 1 teilig mit festem Segment mit Seitenwand

Produktbeschreibung

- Zum Einbau in einer Nische und zur Kombination mit Alpha 2 Seitenwand.
- Teilgerahmte Tür mit einem Gleittürsegment, nach einer Seite öffnend, mit einem festem Segment.
- Verglasung mit 5mm (Tür) und 4 mm (festes Segment) Einscheiben-Sicherheitsglas nach DIN EN 12150, optional mit der pflegeleichten Oberflächenveredelung HÜPPE Anti-Plaque.
- Profile aus hochwertigem eloxierten Aluminium. Knaufgriff aus hochwertigem verchromten Kunststoff.
- Knaufgriff immer in silber hochglanz.
- Verstellmöglichkeit im Wandprofil 25mm. Bei Kombination mit Seitenwand 20mm auf Griffseite.
- inkl. HÜPPE Kedersystem - Montage ohne sichtbare Schrauben im Bereich der Wandleiste.
- Nach innen aushakbare Gleittürsegmente für eine leichte Reinigung.
- Hochwertige kugelgelagerte Doppelrollen mit eleganten Chromapplikationen.
- Mit Bodenprofil (Höhe 41 mm).
- Durchgehende Magnetleisten und Dichtprofile.
- Im Lieferumfang enthalten: Befestigungsmaterial. Montageanleitung. Ersatzteilblatt.
- 10-jährige Nachkaufgarantie auf Verschleißteile nach Erwerb des Produktes.

Montage in U-Form möglich, Bügelset U-Kabine erforderlich.

Montagemöglichkeiten A204	
Nische	
Ecklösung = Tür + Seitenwand	
Min. - Max Maße	
1200-2000	1000-1800



Maße	
WL:	30.4
R:	5
Mx:	M+15
MG:	20
WEM = Wanneneinbaumaß (000) M = Montagemaß Mitte Glas (001) Bitte unbedingt bei Bestellung angeben.	