

Alpha 2 teilgerahmt 4-Eck



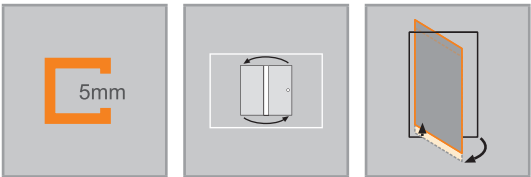
Schwingtür in Nische

Produktbeschreibung

- Zum Einbau in einer Nische und zur Kombination mit Alpha 2 Seitenwand.
- Teilgerahmte Tür mit einem Glasflügel, nach innen und außen öffnend.
- Verglasung mit 5 mm Einscheiben-Sicherheitsglas nach DIN EN 12150, optional mit der pflegeleichten Oberflächenveredelung HÜPPE Anti-Plaque.
- Profile aus hochwertigem eloxierten Aluminium. Knaufgriff aus hochwertigem verchromten Kunststoff.
- Knaufgriff immer in silber hochglanz.
- Hebe-Senk-Mechanismus mit 3,5mm Hebewirkung.
- Verstellmöglichkeit im Wandprofil 23mm.
- inkl. HÜPPE Kedersystem - Montage ohne sichtbare Schrauben im Bereich der Wandleiste.
- Mit Bodenprofil (Höhe 41 mm).
- Durchgehende Magnetleisten und Dichtprofile, sowie wasserabweisende waagerechte Dichtleiste.
- Im Lieferumfang enthalten: Befestigungsmaterial. Montageanleitung. Ersatzteilblatt.
- 10-jährige Nachkaufgarantie auf Verschleißteile nach Erwerb des Produktes.

Montage in U-Form möglich, Bügelset U-Kabine erforderlich.

Montagemöglichkeiten A250	
Nische	
Ecklösung = Tür + Seitenwand	
Min. - Max Maße	
1200-2000	600-1000



Maße	
WL:	30.4
R:	5
Mx:	M+15
MG:	20

WEM = Wanneneinbaumaß (000)
M = Montagemaß Mitte Glas (001)
Bitte unbedingt bei Bestellung angeben.