



Gleittüreckeinstieg 3 teilig

Produktbeschreibung

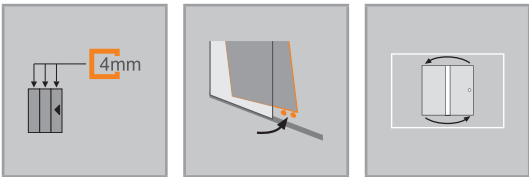
- Teilgerahmter Eckeinstieg mit vier Gleittürsegmenten, je nach einer Seite öffnend, mit zwei festen Segmenten.
- Verglasung mit 4 mm Einscheiben-Sicherheitsglas nach DIN EN 12150, optional mit der pflegeleichten Oberflächenveredelung HÜPPE Anti-Plaque.
- Profile aus hochwertigem eloxierten Aluminium. Griff aus hochwertigem verchromten Metall.
- Hochwertiger Eckverbinder und Griff immer in silber hochglanz.
- Verstellmöglichkeit im Wandprofil 25mm. Bei Kombination mit Seitenwand 20mm auf Griffseite.
- inkl. HÜPPE Kedersystem - Montage ohne sichtbare Schrauben im Bereich der Wandleiste.
- Nach innen aushakbare Gleittürsegmente für eine leichte Reinigung.
- Hochwertige kugelgelagerte Doppelrollen mit eleganten Chromapplikationen.
- Mit Bodenprofil (Höhe 41 mm).
- Durchgehende Magnetleisten und Dichtprofile, sowie wasserabweisende waagerechte Dichtleiste.
- Abdichtung nach DIN 14428.
- Im Lieferumfang enthalten: Befestigungsmaterial. Montageanleitung. Ersatzteilblatt.
- 10-jährige Nachkaufgarantie auf Verschleißteile nach Erwerb des Produktes.

Montage in U-Form möglich, Bügelset U-Kabine erforderlich.  
Kombination mit Gleittüreckeinstieg 2-teilig (1/2) nicht möglich.

Montagemöglichkeiten C212

Min. - Max Maße

1200-2000      700-1250



**Maße**

WL: 30.4  
R: 15  
Mx: M+15  
MG: 30

WEM = Wanneneinbaumaß (000)  
M = Montagemaß Mitte Glas (001)  
Bitte unbedingt bei Bestellung angeben.