



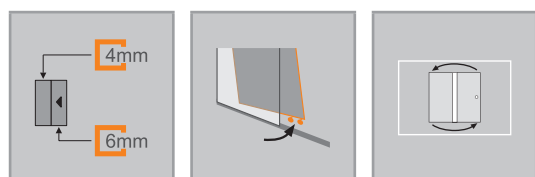
Gleittür 1 teilig mit festem Segment mit Seitenwand

Produktbeschreibung

- Zum Einbau in einer Nische und zur Kombination mit Classics 2 Seitenwand für Gleittür.
- Teilgerahmte Tür mit einem Gleittürsegment, nach einer Seite öffnend, mit einem festen Segment.
- Verglasung mit 6mm (Tür) und 4 mm (festes Segment) Einscheiben-Sicherheitsglas nach DIN EN 12150, optional mit der pflegeleichten Oberflächenveredelung HÜPPE Anti-Plaque.
- Profile aus hochwertigem eloxierten Aluminium. Griff aus hochwertigem verchromten Metall.
- Griff immer in silber hochglanz.
- Verstellmöglichkeit im Wandprofil 25mm. Bei Kombination mit Seitenwand 20mm auf Griffseite.

Montage in U-Form möglich, Bügelset U-Kabine erforderlich.

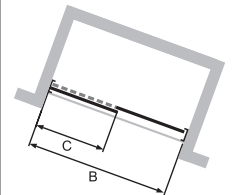
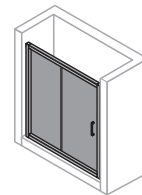
ACHTUNG: Einbausituation Tür in Nische, Tür für Seitenwand oder Montage in U-Form ist bei Maßanfertigung im Bestelltext mit anzugeben.



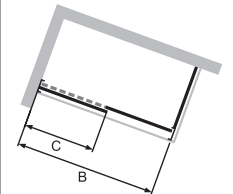
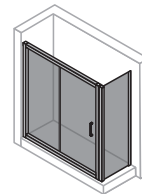
		Maße	
WL:	30.4		
R:	5		
Mx:	M+15		
MG:	20		

WEM = Wanneneinbaumaß (000)
M = Montagemaß Mitte Glas (001)
Bitte unbedingt bei Bestellung angeben.

Montagemöglichkeiten C204



Nische



Ecklösung = Tür + Seitenwand

Min. - Max Maße



1200-2000



1000-1700