



Gleittür 2 teilig mit festem Segment in Nische

Produktbeschreibung

- Zum Einbau in einer Nische und zur Kombination mit Classics 2 Seitenwand für Gleittür.
- Teilgerahmte Tür mit zwei Gleittürsegmenten, nach einer Seite öffnend, mit einem festen Segment.
- Verglasung mit 4 mm Einscheiben-Sicherheitsglas nach DIN EN 12150, optional mit der pflegeleichten Oberflächenveredelung HÜPPE Anti-Plaqué.
- Profile aus hochwertigem eloxierten Aluminium. Griff aus hochwertigem verchromten Metall.
- Griff immer in silber hochglanz.
- Verstellmöglichkeit im Wandprofil 25mm. Bei Kombination mit Seitenwand 20mm auf Griffseite.
- inkl. HÜPPE Kedersystem - Montage ohne sichtbare Schrauben im Bereich

Montage in U-Form möglich, Bügelset U-Kabine erforderlich.

ACHTUNG: Einbausituation Tür in Nische, Tür für Seitenwand oder Montage in U-Form ist bei Maßanfertigung im Bestelltext mit anzugeben.

Montagemöglichkeiten C203

1900/2000

1900/2000

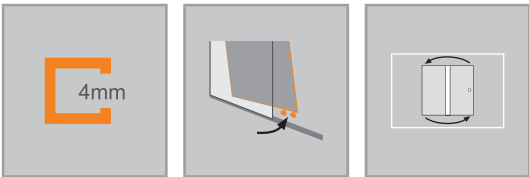
Nische

Ecklösung = Tür + Seitenwand

Min. - Max Maße

1200-2000

750-1700



WEM
Mx (M)
WL
R (WEM)
MG (WEM)
M

Maße

WL: 30.4
R: 5
Mx: M+15
MG: 20

WEM = Wanneneinbaumaß (000)
M = Montagemaß Mitte Glas (001)
Bitte unbedingt bei Bestellung angeben.