

Solva teilgerahmt 4-Eck

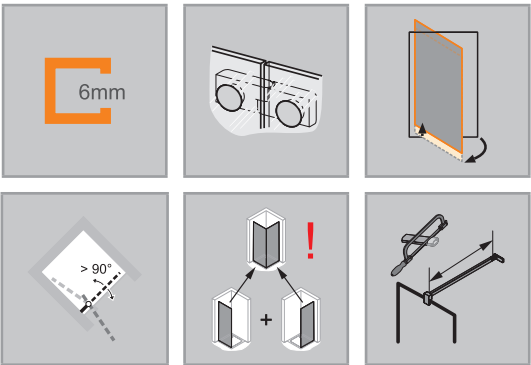


Schwingfalttür mit Seitenwand

Produktbeschreibung

- Zum Einbau in Nische und zur Kombination mit Seitenwand.
- Teilgerahmte Tür mit zwei Glasflügeln, am Wandanschlag 90 Grad nach innen und außen schwenkbar, im Scharnier 180 Grad nach außen schwenkbar.
- Verglasung mit 6 mm Einscheiben-Sicherheitsglas nach DIN EN 12150, optional mit der pflegeleichten Oberflächenveredelung HÜPPE Anti-Plaque.
- Profile aus hochwertigem eloxierten Aluminium, Griffe und Scharniere aus hochwertigem Metall.
- SoftSeal Technik für ein Maximum an Dichtigkeit trotz starker Belastung der Scharniere.
- Schrägen möglich.
- Verstellmöglichkeit im Wandprofil 15mm.
- Röhrenscharnier mit stufenlos einstellbarem Hebe-Senk-Mechanismus und 5mm Hebewirkung.
- Innenflächenbündige Beschläge für leichte Reinigung.
- Mit Schwallenschutzleiste (Höhe 10 mm) für optimale Dichtigkeit, oder schwellenlos installierbar.
- Durchgehende Magnetleisten und Dichtprofile, sowie wasserabweisende waagerechte Dichtleiste.
- Abdichtung nach DIN 14428
- Made in Germany.
- Im Lieferumfang enthalten: Befestigungsmaterial. Montageanleitung. Ersatzteilblatt.
- 10-jährige Nachkaufgarantie auf Verschleißteile nach Erwerb des Produktes
- Qualitätssicherungssystem zertifiziert nach DIN EN ISO 9001:2015.
- Energiemanagement zertifiziert nach DIN EN 50001:2011.

Montagemöglichkeiten S206	
Nische	
Ecklösung = Tür + Seitenwand	
Min. - Max Maße	
1200-2000	500-1250



Maße	
WL:	28
R:	15
Mx:	M+15
MG:	30

WEM = Wanneneinbaumaß (000)
M = Montagemaß Mitte Glas (001)
Bitte unbedingt bei Bestellung angeben.