

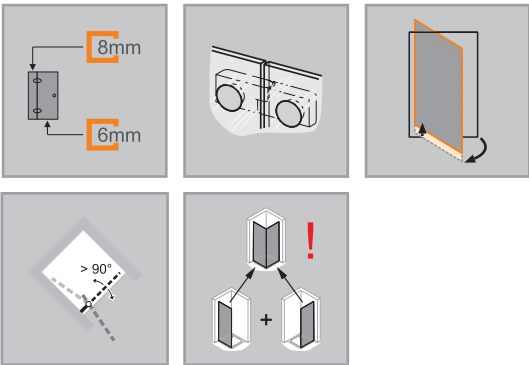
Solva teilgerahmt 4-Eck



Schwingtüreckeinstieg mit festen Segmenten

Produktbeschreibung

- Zur Kombination zum Eckeinstieg.
 - Teilgerahmte Tür mit einem Glasflügel, nach innen und außen öffnend, mit einem festen Segment.
 - Verglasung mit 6 mm (Tür) und 8 mm (festes Segment) Einscheiben-Sicherheitsglas nach DIN EN 12150, optional mit der pflegeleichten Oberflächenveredelung HÜPPE Anti-Plaque.
 - Mit Stabilisator (innen).
 - Profile aus hochwertigem eloxierten Aluminium, Griffe und Scharniere aus hochwertigem Metall.
 - SoftSeal Technik für ein Maximum an Dichtigkeit trotz starker Belastung der Scharniere.
 - Schrägen / Ausschnitte möglich.
 - Verstellmöglichkeit im Wandprofil 15mm.
 - Hebe-Senk-Mechanismus des Scharniers dezent hinter einer Kappe versteckt.
- inkl. HÜPPE Kedersystem - Montage ohne sichtbare Schrauben im Bereich der Wandleiste.
 - Innenflächenbündige Beschläge für leichte Reinigung.
 - Mit Schwallenschutzleiste (Höhe 10 mm) für optimale Dichtigkeit, oder schwellenlos installierbar.
 - Durchgehende Magnetleisten und Dichtprofile, sowie wasserabweisende waagerechte Dichtleiste.
 - Abdichtung nach DIN 14428
 - Made in Germany.
 - Im Lieferumfang enthalten: Befestigungsmaterial. Montageanleitung. Ersatzteilblatt.
 - 10-jährige Nachkaufgarantie auf Verschleißteile nach Erwerb des Produktes
 - Qualitätssicherungssystem zertifiziert nach DIN EN ISO 9001:2015.
 - Energiemanagement zertifiziert nach DIN EN 50001:2011.



Maße	
WL:	24
R:	20
Mx:	M+10
MG:	30

WEM = Wanneneinbaumaß (000)

M = Montagemaß Mitte Glas (001)

Bitte unbedingt bei Bestellung angeben.

Montagemöglichkeiten S214

Rechtsbefestigung

Eckeinstieg = Tür + Tür

Min. - Max Maße

max. 900

200-600