

Produktdatenblatt

Solva teilgerahmt

Schwingfalthüreckeinstieg (1/2)



Mit ansprechend anspruchsvollem Purismus, setzt die HÜPPE Solva klare Akzente im Bad. Ein Design, das auch morgen noch zeitlos ist. Sie fügt sich unaufdringlich in jeden Raum ein. Auch Dachschrägen und Ausschnitte sind mit der HÜPPE Maßanfertigung kein Hindernis mehr. Der Hebesenkmechanismus - dezent

hinter einer Kappe versteckt - sorgt für maximale Transparenz.

HÜPPE

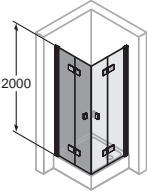
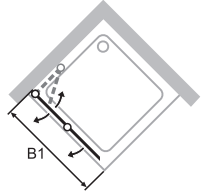
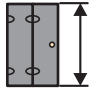

Solva teilgerahmt 4-Eck

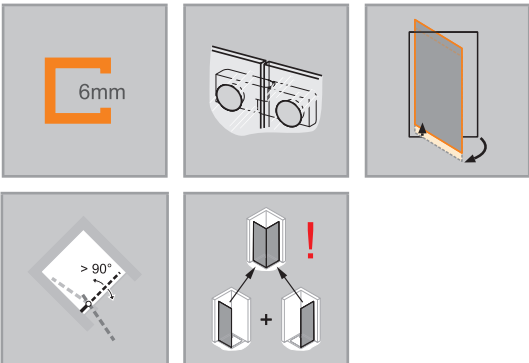


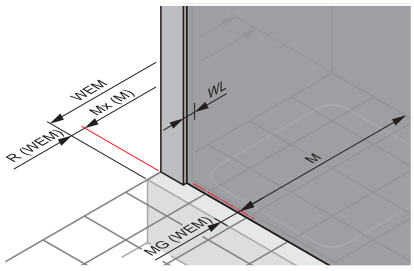
Schwingfalttüreckeinstieg

Produktbeschreibung

- Zur Kombination zum Eckeinstieg
 - Teilgerahmte Tür mit zwei Glasflügeln, am Wandanschlag 90 Grad nach innen und außen schwenkbar, im Scharnier 180 Grad nach außen schwenkbar
 - Verglasung mit 6 mm Einscheiben-Sicherheitsglas nach DIN EN 12150, optional mit der pflegeleichten Oberflächenveredelung HÜPPE Anti-Plaque
 - Profile aus hochwertigem eloxierten Aluminium, Griffe und Scharniere aus hochwertigem Metall
 - Schrägen möglich
 - Verstellmöglichkeit im Wandprofil 15mm
 - Röhrenscharnier mit stufenlos einstellbarem Hebe-Senk-Mechanismus und 5mm Hebewirkung
- Innenflächenbündige Beschläge für leichte Reinigung
 - Mit Schwallenschutzleiste (Höhe 10 mm) für optimale Dichtigkeit, oder schwellenlos installierbar
 - Durchgehende Magnetleisten und Dichtprofile, sowie wasserabweisende waagerechte Dichtleiste
 - Abdichtung nach DIN 14428
 - Made in Germany
 - Im Lieferumfang enthalten: Befestigungsmaterial, Montageanleitung
 - 10-jährige Nachkaufgarantie auf Verschleißteile nach Erwerb des Produk-tes
 - Qualitätssicherungssystem zertifiziert nach DIN EN ISO 9001:2015
 - Energiemanagement zertifiziert nach DIN EN 50001:2011

Montagemöglichkeiten S215		TS9
		
Linksbefestigung		
Min. - Max. Maße		
		
1200-2000		500-1250



Maße	
	<div> WL: 28 </div> <div> R: 15 </div> <div> Mx: M+15 </div> <div> MG: 30 </div>
WEM = Wanneneinbaumaß (000) M = Montagemaß Mitte Glas (001) Bitte unbedingt bei Bestellung angeben.	

Linksbefestigung

Montage auf Duschwanne

Höhe	Typ	WEM	Breite Einstieg	Artikelnummer
2000	700	685-700	800	S21501
	750	735-750	870	S21502
	800	785-800	950	S21503
	900	885-900	1100	S21504
	1000	985-1000	1240	S21505
	1200	1185-1200	1380	S21506

ACHTUNG: Kompletter EckEinstieg besteht aus zwei Art.-Nr.

Montage auf Fliesenboden

Höhe	Typ	M (Mitte Glas)	Breite Einstieg	Artikelnummer
2000	700	655-670	800	S21501
	700	692-707	842	S21511
	750	705-720	870	S21502
	750	742-757	912	S21512
	800	755-770	950	S21503
	800	792-807	992	S21513
	900	855-870	1100	S21504
	900	892-907	1142	S21514
	1000	955-970	1240	S21505
	1000	992-1007	1282	S21515
	1200	1155-1170	1380	S21506
	1200	1192-1207	1422	S21516

ACHTUNG: Kompletter EckEinstieg besteht aus zwei Art.-Nr.

Maßanfertigung

Höhe	Breite Türfront	Artikelnummer
1200-2000	500-1250	S21580

Verstellbereich = Bestellmaß - 8 mm / + 7 mm

	Aufpreis auf Maßanfertigung je Schräge/Ausschnitt
--	---

Profilfarben - Gläser / Dekore

Profilfarben	Farbcode
hochglanz silber	092
Black Edition	123
White Edition	182

Gläser/Dekore	mit Anti-Plaque Glascode	ohne Anti-Plaque Glascode
klar	322	321
Sand Plus	316	315
Privatima	375	373
Grau	368	301
Spiegelglas	381	380

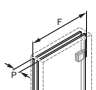
Spiegelglas (380/381): Bei Bestellung ist anzugeben, welches Segment mit Spiegelglas ausgeführt werden soll. Ohne Angabe werden alle Segmente mit Spiegelglas ausgeführt.

Ausstattungsvariante (optional)

	Ausstattungsvariante
Bügelgriff (nur in Farbe 092 silber hochglanz)	801
Zusätzlicher Griff am wandhängendem Segment für ein besseres Handling	754

Extras

Höhe	Farbe	Artikelnummer
2000	Verbreiterungsprofil um 15mm für Tür Direktanschlag	hochglanz silber = 092
		Black Edition = 123
		White Edition = 182

	Typ	Paketdicke (P)	Faltbreite (F)	Typ	Paketdicke (P)	Faltbreite (F)
	700	95-110	312	900	95-110	412
	750	95-110	337	1000	95-110	462
	800	95-110	362	1200	95-110	562

Artikelnummern- und Preisfindung

XXXXXX	+	XXX	+	XXX	+	XXX	=	XXXXXX.XXX.XXX.XXX
Artikelnummer		Farbcode		Glascode		Ausstattungsvariante		Artikelnummer komplett

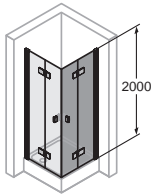
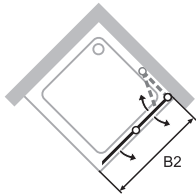
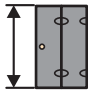

Solva teilgerahmt 4-Eck

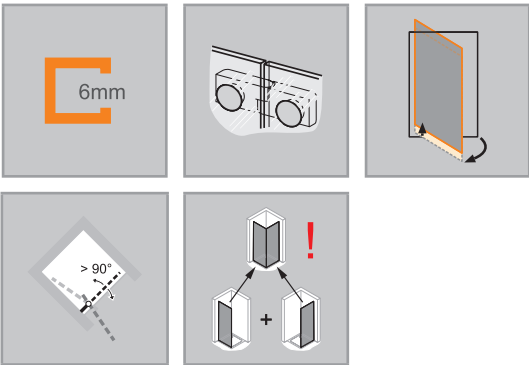


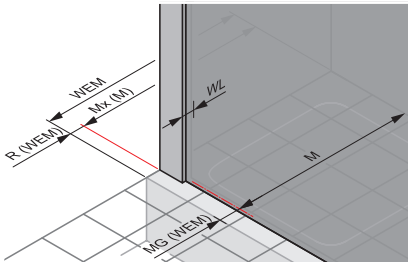
Schwingfalttüreckeinstieg

Produktbeschreibung

- Zur Kombination zum Eckeinstieg
 - Teilgerahmte Tür mit zwei Glasflügeln, am Wandanschlag 90 Grad nach innen und außen schwenkbar, im Scharnier 180 Grad nach außen schwenkbar
 - Verglasung mit 6 mm Einscheiben-Sicherheitsglas nach DIN EN 12150, optional mit der pflegeleichten Oberflächenveredelung HÜPPE Anti-Plaque
 - Profile aus hochwertigem eloxierten Aluminium, Griffe und Scharniere aus hochwertigem Metall
 - Schrägen möglich
 - Verstellmöglichkeit im Wandprofil 15mm
 - Röhrenscharnier mit stufenlos einstellbarem Hebe-Senk-Mechanismus und 5mm Hebewirkung
- Innenflächenbündige Beschläge für leichte Reinigung
 - Mit Schwallenschutzleiste (Höhe 10 mm) für optimale Dichtigkeit, oder schwellenlos installierbar
 - Durchgehende Magnetleisten und Dichtprofile, sowie wasserabweisende waagerechte Dichtleiste
 - Abdichtung nach DIN 14428
 - Made in Germany
 - Im Lieferumfang enthalten: Befestigungsmaterial, Montageanleitung
 - 10-jährige Nachkaufgarantie auf Verschleißteile nach Erwerb des Produktes
 - Qualitätssicherungssystem zertifiziert nach DIN EN ISO 9001:2015
 - Energiemanagement zertifiziert nach DIN EN 50001:2011

Montagemöglichkeiten S216		TS9
		
Rechtsbefestigung		
Min. - Max. Maße		
		
1200-2000		500-1250



Maße	
	<div> <div>WL:</div> <div>28</div> </div> <div> <div>R:</div> <div>15</div> </div> <div> <div>Mx:</div> <div>M+15</div> </div> <div> <div>MG:</div> <div>30</div> </div>
WEM = Wanneneinbaumaß (000) M = Montagemaß Mitte Glas (001) Bitte unbedingt bei Bestellung angeben.	

Rechtsbefestigung

Montage auf Duschwanne

Höhe	Typ	WEM	Breite Einstieg	Artikelnummer
2000	700	685-700	800	S21601
	750	735-750	870	S21602
	800	785-800	950	S21603
	900	885-900	1100	S21604
	1000	985-1000	1240	S21605
	1200	1185-1200	1380	S21606

ACHTUNG: Kompletter ECKEinstieg besteht aus zwei Art.-Nr.

Montage auf Fliesenboden

Höhe	Typ	M (Mitte Glas)	Breite Einstieg	Artikelnummer
2000	700	655-670	800	S21601
	700	692-707	842	S21611
	750	705-720	870	S21602
	750	742-757	912	S21612
	800	755-770	950	S21603
	800	792-807	992	S21613
	900	855-870	1100	S21604
	900	892-907	1142	S21614
	1000	955-970	1240	S21605
	1000	992-1007	1282	S21615
	1200	1155-1170	1380	S21606
	1200	1192-1207	1422	S21616

ACHTUNG: Kompletter ECKEinstieg besteht aus zwei Art.-Nr.

Maßanfertigung

Höhe	Breite Türfront	Artikelnummer
1200-2000	500-1250	S21680

Verstellbereich = Bestellmaß - 8 mm / + 7 mm

	Aufpreis auf Maßanfertigung je Schräge/Ausschnitt
--	---

Profilfarben - Gläser / Dekore

Profilfarben	Farbcode
hochglanz silber	092
Black Edition	123
White Edition	182

Gläser/Dekore	mit Anti-Plaque Glascode	ohne Anti-Plaque Glascode
klar	322	321
Sand Plus	316	315
Privatima	375	373
Grau	368	301
Spiegelglas	381	380

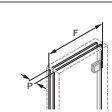
Spiegelglas (380/381): Bei Bestellung ist anzugeben, welches Segment mit Spiegelglas ausgeführt werden soll. Ohne Angabe werden alle Segmente mit Spiegelglas ausgeführt.

Ausstattungsvariante (optional)

	Ausstattungsvariante
Bügelgriff (nur in Farbe 092 silber hochglanz)	801
Zusätzlicher Griff am wandhängendem Segment für ein besseres Handling	754

Extras

Höhe	Farbe	Artikelnummer
2000	Verbreiterungsprofil um 15mm für Tür Direktanschlag	
	hochglanz silber = 092	8P2502092
	Black Edition = 123	8P2502123
	White Edition = 182	8P2502182

	Typ	Paketdicke (P)	Faltbreite (F)	Typ	Paketdicke (P)	Faltbreite (F)
	700	95-110	312	900	95-110	412
	750	95-110	337	1000	95-110	467
	800	95-110	362	1200	95-110	562

Artikelnummern- und Preisfindung

XXXXXX	+	XXX	+	XXX	+	XXX	=	XXXXXX.XXX.XXX.XXX
Artikelnummer		Farbcode		Glascode		Ausstattungsvariante		Artikelnummer komplett

Produktdetails

Solva teilgerahmt



Der Griff der HÜPPE Solva überzeugt durch reduziertes, optimal auf die Scharniere abgestimmtes Design.



Optionaler Bügelgriff als Ausstattungsvariante. Nur in Farbe 092 silber hochglanz erhältlich.



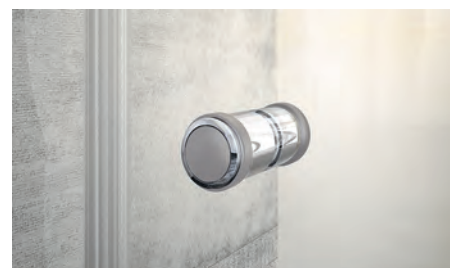
Die Türsegmente können nach dem Duschen innen stehen bleiben. Ideal für kleine Bäder, um Platz neben der Dusche zu sparen und den Duschbereich optimal zu entlüften.



Alle Modelle der HÜPPE Solva können wahlweise mit Schallschutzleiste für optimale Dichtigkeit oder schwellenlos für einen barrierefreien Einstieg montiert werden.



HÜPPE Solva / SolvaPro in der beliebten Black Edition



Für die Solva Schwingfalttüren wird standardmäßig der HÜPPE Knaufgriff mit optimaler Schutzfunktion geliefert. Bei der Ausstattungsvariante „Bügelgriff“ wird ein schmaler Stabgriff für die optimale Faltungs-funktion der Falttür geliefert.

Solva teilgerahmt

Profilfarben - Gläser / Dekore

Profilfarben



Hochglanz Silber



Black Edition



White Edition

Gläser/Dekore



klar



Sand Plus



Privatima



grau



Spiegelglas

Bitte beachten Sie, dass bei der Montage von HÜPPE Chromoberflächen / Spiegelglas / Wandverkleidung essigsäurefreies Marmor Silikon empfohlen wird. Die Verwendung von alkohol-, chlor- oder säurehaltigen Reinigungs- und Desinfektionsmitteln führt zur Beschädigung der Oberflächen. Ebenso nicht einzusetzen sind kratzende oder scheuernde Reiniger. Für mehr Informationen bitte den HÜPPE Produktbeileger für Reinigung und Pflege lesen.

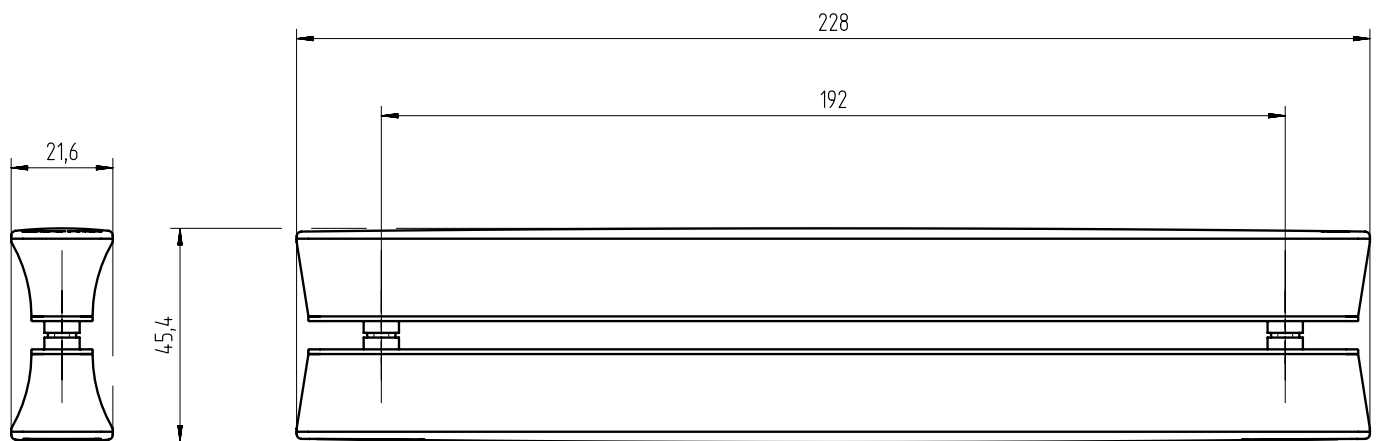
PROFILQUERSCHNITTE

Profil	Detail
	Wandprofil Solva / SolvaPro für festes Segment, Nebenteil und Seitenwand
	Schwallenschutzleiste
	Wandprofil Schwingtür teilgerahmt
	Nischenleiste

Solva teilgerahmt Griffe

GRIFF

Standardgriff



Optionaler Bügelgriff als Ausstattungsvariante 801. Nur in Farbe 092 silber hochglanz erhältlich.

