

Produktdatenblatt

Classics 2 EasyEntry Gleittüren
Gleittüreckeinstieg 2-teilig (1/2)



Die aktuelle Generation der Classics 2 stellt das moderne und dennoch zeitlose Design in den Vordergrund. Sie bietet Vielfalt und höchste Qualität zu erschwinglichen Preisen wie keine andere. Ein besonderes Highlight hier ist die Version EasyEntry in der stylischen Black Edition.

HÜPPE

Classics 2 EasyEntry 4-Eck



Gleittüreckeinstieg 2-teilig

Produktbeschreibung

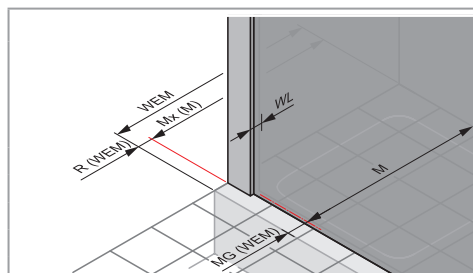
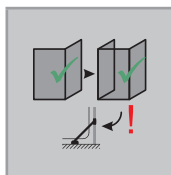
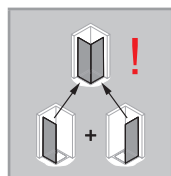
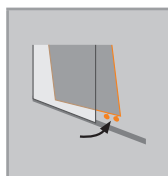
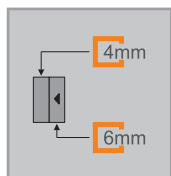
- Teilgerahmter Eckeinstieg mit zwei Gleittürsegmenten, je nach einer Seite öffnend, mit zwei festen Segmenten
- Verglasung mit 6 mm (Tür) und 4 mm (festes Segment) Einscheiben-Sicherheitsglas nach DIN EN 12150, optional mit der pflegeleichten Oberflächenveredelung HÜPPE Anti-Plaque
- Profile aus hochwertigem eloxiertem Aluminium. Griff aus hochwertigem verchromten Metall
- Hochwertiger Eckverbinder und Griff immer in silber hochglanz, außer bei Black Edition
- Verstellmöglichkeit im Wandprofil 25mm
- Inkl. HÜPPE Kedersystem - Montage ohne sichtbare Schrauben im Bereich

- der Wandleiste
- Nach innen aushakbare Gleittürsegmente für eine leichte Reinigung
- Hochwertige kugelgelagerte Doppelrollen mit eleganten Chromapplikationen
- Mit Bodenprofil (Höhe 18mm)
- Durchgehende Magnetleisten und Dichtprofile
- Abdichtung nach DIN 14428
- Made in Germany
- Im Lieferumfang enthalten: Befestigungsmaterial, Montageanleitung
- 10-jährige Nachkaufgarantie auf Verschleißteile nach Erwerb des Produktes

Installation auf Fliesenoberflächen und Duschwannen möglich. Zur Installation mindestens benötigte Bodenfläche: 50mm.

Montage in U-Form möglich, Bügelset U-Kabine erforderlich.

Montagemöglichkeiten C251		NUB
Linksbefestigung		
Min. - Max. Maße		
1200-2000	700-1250	



Maße

WL:	30,4
R:	5
Mx:	M+15
MG:	20

WEM = Wanneneinbaumaß (000)
M = Montagemaß Mitte Glas (001)
Bitte unbedingt bei Bestellung angeben.

Gleittüreckeinstieg 2-teilig (1/2)

Linksbefestigung

Montage auf Duschwanne

Höhe	Typ	WEM B	Breite C	Artikelnummer
2000	700	685-710	307-332	C25106
	750	735-760	357-382	C25107
	800	785-810	357-382	C25101
	850	835-860	407-432	C25108
	900	885-910	407-432	C25102
	950	935-960	457-482	C25109
	1000	985-1010	457-482	C25103
	1050	1035-1060	507-532	C25110
	1100	1085-1110	557-582	C25104
	1150	1135-1160	607-632	C25111
	1200	1185-1210	657-682	C25105

ACHTUNG: Kompletter Eckeinstieg besteht aus zwei Art.-Nr.

Montage auf Fliesenboden

Höhe	Typ	M (Mitte Glas) B1/B2	Breite C	Artikelnummer
2000	700	665-690	307-332	C25106
	750	715-740	357-382	C25107
	800	765-790	357-382	C25101
	850	815-840	407-432	C25108
	900	865-890	407-432	C25102
	950	915-940	457-482	C25109
	1000	965-990	457-482	C25103
	1050	1015-1040	507-532	C25110
	1100	1065-1090	557-582	C25104
	1150	1115-1140	607-632	C25111
	1200	1165-1190	657-682	C25105

ACHTUNG: Kompletter Eckeinstieg besteht aus zwei Art.-Nr.

Maßanfertigung

Höhe	Breite B	Artikelnummer
1200-2000	700-1250	C25180

Verstellbereich = Bestellmaß - 15 mm / + 10 mm

Profilfarben - Gläser / Dekore

Profilfarben	Farbcode
silber matt	087
weiß	055
silber hochglanz	069
Black Edition	123

Gläser/Dekore	mit Anti-Plaque Glascode	ohne Anti-Plaque Glascode
klar	322	321
Privatima	375	373

Extras

Höhe		Artikel-Nr.
2000	Verbreiterungsprofil um 15mm für Wandleistenbreite 30,4mm	A21005
	Eckkonsolen - U-Kabine zur Verstrebung der Seitenwand mit der Wand (1 Satz à 2 Stück)	C26001

Artikelnummern- und Preisfindung

XXXXXX	+	XXX	+	XXX	=	XXXXXX.XXX.XXX
Artikelnummer		Farbcode		Glascode		Artikelnummer komplett

Classics 2 EasyEntry 4-Eck



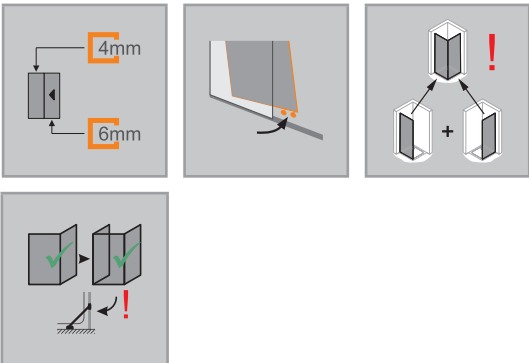
Gleittüreckeinstieg 2-teilig

Produktbeschreibung

- Teilgerahmter Eckeinstieg mit zwei Gleittürsegmenten, je nach einer Seite öffnend, mit zwei festen Segmenten
- Verglasung mit 6 mm (Tür) und 4 mm (festes Segment) Einscheiben-Sicherheitsglas nach DIN EN 12150, optional mit der pflegeleichten Oberflächenveredelung HÜPPE Anti-Plaque
- Profile aus hochwertigem eloxierten Aluminium. Griff aus hochwertigem verchromten Metall
- Hochwertiger Eckverbinder und Griff immer in silber hochglanz, außer bei Black Edition
- Verstellmöglichkeit im Wandprofil 25mm
- Inkl. HÜPPE Kedersystem - Montage ohne sichtbare Schrauben im Bereich

Installation auf Fliesenoberflächen und Duschwannen möglich. Zur Installation mindestens benötigte Bodenfläche: 50mm.

Montage in U-Form möglich, Bügelset U-Kabine erforderlich.



	Maße WL: 30.4 R: 5 Mx: M+15 MG: 20
WEM = Wanneneinbaumaß (000) M = Montagemaß Mitte Glas (001) Bitte unbedingt bei Bestellung angeben.	

Montagemöglichkeiten C252	NUB
Rechtsbefestigung	
Min. - Max. Maße	
1200-2000	700-1250

Gleittüreckeinstieg 2-teilig (1/2)

Rechtsbefestigung

Montage auf Duschwanne

Höhe	Typ	WEM B	Breite C	Artikelnummer
2000	700	685-710	307-332	C25206
	750	735-760	357-382	C25207
	800	785-810	357-382	C25201
	850	835-860	407-432	C25208
	900	885-910	407-432	C25202
	950	935-960	457-482	C25209
	1000	985-1010	457-482	C25203
	1050	1035-1060	507-532	C25210
	1100	1085-1110	557-582	C25204
	1150	1135-1160	607-632	C25211
	1200	1185-1210	657-682	C25205

ACHTUNG: Kompletter Eckeinstieg besteht aus zwei Art.-Nr.

Montage auf Fliesenboden

Höhe	Typ	M (Mitte Glas) B1/B2	Breite C	Artikelnummer
2000	700	665-690	307-332	C25206
	750	715-740	357-382	C25207
	800	765-790	357-382	C25201
	850	815-840	407-432	C25208
	900	865-890	407-432	C25202
	950	915-940	457-482	C25209
	1000	965-990	457-482	C25203
	1050	1015-1040	507-532	C25210
	1100	1065-1090	557-582	C25204
	1150	1115-1140	607-632	C25211
	1200	1165-1190	657-682	C25205

ACHTUNG: Kompletter Eckeinstieg besteht aus zwei Art.-Nr.

Maßanfertigung

Höhe	Breite B	Artikelnummer
1200-2000	700-1250	C25280

Verstellbereich = Bestellmaß - 15 mm / + 10 mm

Profifarben - Gläser / Dekore

Profifarben	Farbcode
silber matt	087
weiß	055
silber hochglanz	069
Black Edition	123

Gläser/Dekore	mit Anti-Plaque Glascode	ohne Anti-Plaque Glascode
klar	322	321
Privatima	375	373

Extras

Höhe		Artikel-Nr.
2000	Verbreiterungsprofil um 15mm für Wandleistenbreite 30,4mm	A21005
	Eckkonsolen - U-Kabine zur Verstrebung der Seitenwand mit der Wand (1 Satz à 2 Stück)	C26001

Artikelnummern- und Preisfindung

XXXXXX	+	XXX	+	XXX	=	XXXXXX.XXX.XXX
Artikelnummer		Farbcode		Glascode		Artikelnummer komplett

Produktdetails

Classics 2 Gleittüren



Griff



Hochwertiger Eckverbinder



Leichte Montagetechnik durch das HÜPPE Kedersystem - geschützte, sehr einfache Montage in bewährter Vorgehensweise - keine sichtbaren Schrauben im Bereich der Wandleiste



Hochwertige Doppelrollen für ein leichtgängiges Öffnen und Schließen der Gleittüren



Aushakbare Türsegmente für eine leichte Reinigung dank der bewährten Reinigungstaste



Nach innen aushakbare Gleittürsegmente für eine leichte Reinigung

- Griff und Eckverbinder immer in silber hochglanz außer bei Black Edition / Gold Edition
- Alle Modelle der HÜPPE Classics 2 EasyEntry Gleittüren können wahlweise mit Schwallenschutzleiste für optimale Dichtigkeit oder schwellenlos montiert werden

Classics 2

Profilfarben - Gläser / Dekore

Profilfarben



silber matt



weiß



silber hochglanz



Black Edition

Gläser/Dekore



klar



Privatima

Bitte beachten Sie, dass bei der Montage von HÜPPE Chromoberflächen / Spiegelglas / Wandverkleidung essigsäurefreies Marmor Silikon empfohlen wird. Die Verwendung von alkohol-, chlor- oder säurehaltigen Reinigungs- und Desinfektionsmitteln führt zur Beschädigung der Oberflächen. Ebenso nicht einzusetzen sind kratzende oder scheuernde Reiniger. Für mehr Informationen bitte den HÜPPE Produktbeileger für Reinigung und Pflege lesen.

PROFILQUERSCHNITTE

Profil	Detail
	Wandprofil Gleittür und Gleittür EasyEntry
	Schwallschutzleiste
	Führungsschiene oben Alpha2/Classic2

GRIFF

Querschnitt

