

Produktdatenblatt

Alpha 2 teilgerahmt

Gleittür 2-teilig mit festem Segment



Die HÜPPE Alpha 2 ist der gekonnte Einstieg in unsere Duschwelt und präsentiert sich, trotz Rahmen, großzügig und individuell – nicht zuletzt durch die mögliche Maanfertigung. Ein Einsteigermodell mit viel Transparenz, das kleine Rume gro wirken lsst – und das zu einem attraktiven Preis.

HÜPPE

Alpha 2 teilgerahmt 4-Eck



Gleittür 2 teilig mit festem Segment in Nische

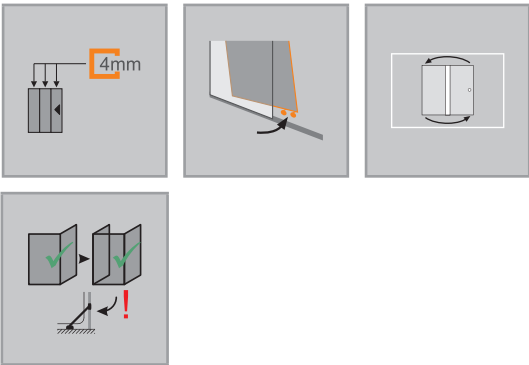
Produktbeschreibung

- Zum Einbau in einer Nische und zur Kombination mit Alpha 2 Seitenwand
- Teilgerahmte Tür mit zwei Gleittürsegmenten, nach einer Seite öffnend, mit einem festem Segment
- Verglasung mit 4 mm Einscheiben-Sicherheitsglas nach DIN EN 12150, optional mit der pflegeleichten Oberflächenveredelung HÜPPE Anti-Plaque
- Profile aus hochwertigem eloxierten Aluminium. Knaufgriff aus hochwertigem verchromten Kunststoff
- Knaufgriff immer in silber hochglanz
- Verstellmöglichkeit im Wandprofil 25mm. Bei Kombination mit Seitenwand 20mm auf Griffseite

Montage in U-Form möglich, Bügelset U-Kabine erforderlich.

- Inkl. HÜPPE Kedersystem - Montage ohne sichtbare Schrauben im Bereich der Wandleiste
- Nach innen aushakbare Gleittürsegmente für eine leichte Reinigung
- Hochwertige kugelgelagerte Doppelrollen mit eleganten Chromapplikationen
- Mit Bodenprofil (Höhe 41 mm)
- Durchgehende Magnetleisten und Dichtprofile
- Im Lieferumfang enthalten: Befestigungsmaterial, Montageanleitung
- 10-jährige Nachkaufgarantie auf Verschleißteile nach Erwerb des Produktes

Montagemöglichkeiten A203		MY7
Nische		
Ecklösung = Tür + Seitenwand		
Min. - Max. Maße		
1200-2000	750-1700	



Maße	
WL:	30,4
R:	5
Mx:	M+15
MG:	20

WEM = Wanneneinbaumaß (000)
M = Montagemaß Mitte Glas (001)
Bitte unbedingt bei Bestellung angeben.

Gleittür 2-teilig mit festem Segment

Montage auf Duschwanne

Höhe	Typ	WEM Nische	WEM Seitenwand	C	Breite Einstieg	Artikelnummer
1900	750	720-770	735-780	256-281	321	A20309
	780	750-800	765-810	266-291	341	A20313
	800	770-820	785-830	272-297	360	A20301
	880	850-900	865-910	352-377	360	A20314
	900	870-920	885-930	306-331	424	A20303
	980	950-1000	965-1010	386-411	424	A20315
	1000	970-1020	985-1030	339-364	490	A20305
	1200	1170-1220	1185-1230	405-430	621	A20310
2000	750	720-770	735-780	256-281	321	A20311
	780	750-800	765-810	266-291	341	A20316
	800	770-820	785-830	272-297	360	A20306
	880	850-900	865-910	352-377	360	A20317
	900	870-920	885-930	306-331	424	A20307
	980	950-1000	965-1010	386-411	424	A20318
	1000	970-1020	985-1030	339-364	490	A20308
	1200	1170-1220	1185-1230	405-430	621	A20312

Montage auf Fliesenboden

Höhe	Typ	M (Mitte Glas) Nische	M (Mitte Glas) Seitenwand	C	Breite Einstieg	Artikelnummer
1900	750	720-770	715-760	256-281	321	A20309
	780	750-800	745-790	266-291	341	A20313
	800	770-820	765-810	272-297	360	A20301
	880	850-900	845-890	352-377	360	A20314
	900	870-920	865-910	306-331	424	A20303
	980	950-1000	945-990	386-411	424	A20315
	1000	970-1020	965-1010	339-364	490	A20305
	1200	1170-1220	1165-1210	405-430	621	A20310
2000	750	720-770	715-760	256-281	321	A20311
	780	750-800	745-790	266-291	341	A20316
	800	770-820	765-810	272-297	360	A20306
	880	850-900	845-890	352-377	360	A20317
	900	870-920	865-910	306-331	424	A20307
	980	950-1000	945-990	386-411	424	A20318
	1000	970-1020	965-1010	339-364	490	A20308
	1200	1170-1220	1165-1210	405-430	621	A20312

Maßanfertigung

Höhe	Breite B	Artikelnummer
1200-2000	750-1700	A20380
Verstellbereich GTN = Bestellmaß - 30 mm / + 20 mm		
Verstellbereich GTS = Bestellmaß - 15 mm / + 30 mm		

Profilfarben - Gläser / Dekore

Profilfarben	Farbcode	Gläser/Dekore	mit Anti-Plaque Glascode	ohne Anti-Plaque Glascode
silber matt	087	klar	322	321
weiß	055	Privatima	375	373

Extras

Höhe		Artikel-Nr.
1900	Verbreiterungsprofil um 15mm für Wandleistenbreite 30,4mm	141001
2000	Verbreiterungsprofil um 15mm für Wandleistenbreite 30,4mm	A21005
	Eckkonsolen - U-Kabine zur Verstrebung der Seitenwand mit der Wand (1 Satz à 2 Stück)	C26001

Artikelnummern- und Preisfindung

XXXXXX	+	XXX	+	XXX	=	XXXXXX.XXX.XXX
Artikelnummer		Farbcode		Glascode		Artikelnummer komplett

Produktdetails

Alpha 2 teilgerahmt



Pendeltür in Nische, Echtglas



Gleittüreckeinstieg 2-teilig, Echtglas



Hochwertiger verchromter Eckverbinder



Knaufgriff bei teilgerahmter Ausführung



Hochwertige Doppelrollen für ein leichtgängiges Öffnen und Schließen der Gleittüren



Aushakbare Türsegmente für eine leichte Reinigung bei allen Gleittürmodellen

Eckverbinder, Knaufgriff und Scharnierabdeckkappen immer in silber hochglanz.

Alpha 2 teilgerahmt

Profilfarben - Gläser / Dekore

Profilfarben



silber matt



weiß

Gläser/Dekore



klar



Privatima

Bitte beachten Sie, dass bei der Montage von HÜPPE Chromoberflächen / Spiegelglas / Wandverkleidung essigsäurefreies Marmor Silikon empfohlen wird. Die Verwendung von alkohol-, chlor- oder säurehaltigen Reinigungs- und Desinfektionsmitteln führt zur Beschädigung der Oberflächen. Ebenso nicht einzusetzen sind kratzende oder scheuernde Reiniger. Für mehr Informationen bitte den HÜPPE Produktbeileger für Reinigung und Pflege lesen.

PROFILQUERSCHNITTE

Profil	Detail
	Wandprofil Schwingtür, Pendeltür, Gleittür, Seitenwand
	Wandprofil Schwingtür und Pendeltür

GRIFF

Querschnitt