

# Produktdatenblatt

Design pure

Schwingtür mit festen Segmenten 2-flügelig (1/2)



Sinnlich und doch geradlinig - preisgekröntes Design in über 50 Varianten: Die Serie Design pure macht Ihr Bad zu ihrem Wohlfühlort. Dank der Schwing- und Pendeltüren, kombiniert mit unserer Maßanfertigung, auch bei vorhandenen Schrägen. Die attraktiven Farben verbinden dezente Verspieltheit mit klarer

Geradlinigkeit.

# HÜPPE

# Design pure 1/4 Kreis

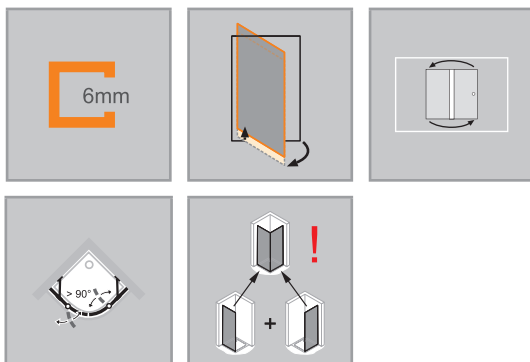


Schwingtür mit festen Segmenten 2-flügelig

## Produktbeschreibung

- Teilgerahmte Viertelkreis-Duschkabine mit zwei Glasflügeln, nach innen und außen öffnend, mit zwei festen Segmenten
- Verglasung mit 6 mm Einscheiben-Sicherheitsglas nach DIN EN 12150, optional mit der pflegeleichten Oberflächenveredelung HÜPPE Anti-Plaque
- Mit Stabilisator (innen)
- Profile aus hochwertigem eloxierten Aluminium. Griff aus hochwertigem verchromten Metall
- Schrägen / Ausschnitte möglich
- Griff, Stabilisationsbügel und Schwallenschutzleiste immer in silber hochglanz, außer bei Black Edition, White Edition
- Röhrenscharnier mit stufenlos einstellbarem Hebe-Senk-Mechanismus und 5mm Hebewirkung
- Verstellmöglichkeit im Wandprofil 15mm
- Inkl. HÜPPE Kedersystem - Montage ohne sichtbare Schrauben im Bereich der Wandleiste
- Mit Schwallenschutzleiste (Höhe 10 mm) für optimale Dichtigkeit, oder schwellenlos installierbar
- Durchgehende Magnetleisten und Dichtprofile, sowie wasserabweisende waagerechte Dichtleiste
- Abdichtung nach DIN 14428
- Made in Germany
- Im Lieferumfang enthalten: Befestigungsmaterial, Montageanleitung
- 10-jährige Nachkaufgarantie auf Verschleißteile nach Erwerb des Produktes

Montagemöglichkeiten 8P17		MBC
EckEinstieg = Tür + Tür		
Min. - Max. Maße		
1900/2000	735-1135	200-600



Maße	
WL:	24
R:	20
Mx:	M+10
MG:	30

WEM = Wanneneinbaumaß (000)  
M = Montagemaß Mitte Glas (001)  
Bitte unbedingt bei Bestellung angeben.

## Schwingtür mit festen Segmenten 2-flügelig (1/2)

### Montage auf Duschwanne

Höhe	Typ	WEM B1/B2	CLI/CRE	Radius	Artikelnummer
1900	800	785-800	280-295	500	8P1701
	900	885-900	380-395	500	8P1702
	1000	985-1000	480-495	500	8P1703
	800	785-800	235-250	550	8P1704
	900	885-900	335-350	550	8P1705
	1000	985-1000	435-450	550	8P1706
2000	800	785-800	280-295	500	8P1707
	900	885-900	380-395	500	8P1708
	1000	985-1000	480-495	500	8P1709
	800	785-800	235-250	550	8P1710
	900	885-900	335-350	550	8P1711
	1000	985-1000	435-450	550	8P1712

ACHTUNG: Kompletter EckEinstieg besteht aus zwei Art.-Nr.

### Montage auf Fliesenboden

Höhe	Typ	M (Mitte Glas) B1/B2	CLI/CRE	Radius	Artikelnummer
1900	800	755-770	280-295	470	8P1701
	900	855-870	380-395	470	8P1702
	1000	955-970	480-495	470	8P1703
	800	755-770	235-250	520	8P1704
	900	855-870	335-350	520	8P1705
	1000	955-970	435-450	520	8P1706
2000	800	755-770	280-295	470	8P1707
	800	792-807	317-332	470	8P1713
	900	855-870	380-395	470	8P1708
	900	892-907	417-432	470	8P1714
	1000	955-970	480-495	470	8P1709
	1000	992-1007	517-532	470	8P1715
	800	755-770	235-250	520	8P1710
	800	792-807	272-287	520	8P1716
	900	855-870	335-350	520	8P1711
	900	892-907	372-387	520	8P1717
	1000	955-970	435-450	520	8P1712
	1000	992-1007	472-487	520	8P1718

ACHTUNG: Kompletter EckEinstieg besteht aus zwei Art.-Nr.

### Maßanfertigung: Montage auf Duschwanne

Höhe	Breite B1/B2	CLI/CRE	Breite Einstieg	Radius	Artikelnummer
1900/2000	735-1135	200-600	630	500	8P1780
	735-1135	200-600	685	550	8P1781

Maßanfertigung nur in der Breite möglich

Verstellbereich = Bestellmaß - 8 mm / + 7 mm

	Aufpreis auf Maßanfertigung je Schräge/Ausschnitt
---	---

### Maßanfertigung: Montage auf Fliesenboden

Höhe	Breite B1/B2	CLI/CRE	Breite Einstieg	Radius	Artikelnummer
1900/2000	735-1135	200-600	630	470	8P1780
	735-1135	200-600	685	520	8P1781

Maßanfertigung nur in der Breite möglich

Verstellbereich = Bestellmaß - 8 mm / + 7 mm

	Aufpreis auf Maßanfertigung je Schräge/Ausschnitt
---	---

### Profilfarben - Gläser / Dekore

Profilfarben	Farbcode
silber matt	087
hochglanz silber	092
Black Edition	123
White Edition	182

Gläser/Dekore	mit Anti-Plaue Glascode	ohne Anti-Plaue Glascode
klar	322	321

### Extras

Höhe		Artikel-Nr.
1900	Verbreiterungsprofil um 15mm für festes Segment	8P4201
2000	Verbreiterungsprofil um 15mm für festes Segment	8P4202

### Artikelnummern- und Preisfindung

XXXXXX	+	XXX	+	XXX	=	XXXXXX.XXX.XXX
Artikelnummer		Farbcode		Glascode		Artikelnummer komplett



## Produktdetails

### Design pure



Griff HÜPPE Design pure



Hochwertige Chromapplikationen: Griff, Stabilisationsbügel, Querbügel, Abdeckkappe, das Scharnier der Schwingfalttür und die Schallschutzleiste sind immer in Silber hochglanz außer bei Black Edition / White Edition.



Stabilisationsbügel



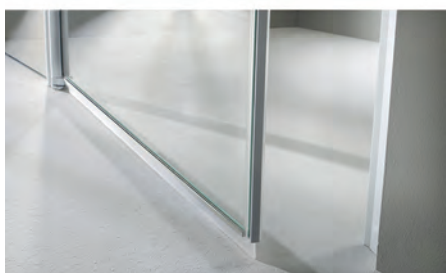
Alle Modelle der HÜPPE Design können wahlweise mit Schallschutzleiste für optimale Dichtigkeit oder schwellenlos montiert werden.



Der kraftvolle Hebe-Senk-Mechanismus hebt die Türen beim Öffnen um 5mm an und verhindert somit ein Schleifen der Dichtprofile auf dem Boden. Der Türflügel kann über den Hebe-Senk-Mechanismus in verschiedenen Positionen fixiert werden.



Leichte Reinigung dank flächenbündiger Scharniere (nur bei Modell Schwingtür mit festem Segment mit Beschlag) und beweglicher Seitenwände.



# Design pure

## Profilfarben - Gläser / Dekore

### Profilfarben



Hochglanz Silber



Black Edition



White Edition

### Gläser/Dekore



klar

Bitte beachten Sie, dass bei der Montage von HÜPPE Chromoberflächen / Spiegelglas / Wandverkleidung essigsäurefreies Marmor Silikon empfohlen wird. Die Verwendung von alkohol-, chlor- oder säurehaltigen Reinigungs- und Desinfektionsmitteln führt zur Beschädigung der Oberflächen. Ebenso nicht einzusetzen sind kratzende oder scheuernde Reiniger. Für mehr Informationen bitte den HÜPPE Produktbeileger für Reinigung und Pflege lesen.

### PROFILQUERSCHNITTE

Profil	Detail
	Wandprofil für Seitenwand, Nebenteil und Schwingtür mit festem Segment
	Wandprofil Direktanschlag (ohne festes Segment)
	Nischenleiste
	Schwallschutzleiste

**GRIFF**

**Querschnitt**

