

Produktdatenblatt

Alpha 2 teilgerahmt
Schwingtür



Die HÜPPE Alpha 2 ist der gekonnte Einstieg in unsere Duschwelt und präsentiert sich, trotz Rahmen, großzügig und individuell – nicht zuletzt durch die mögliche Maßanfertigung. Ein Einsteigermodell mit viel Transparenz, das kleine Räume groß wirken lässt – und das zu einem attraktiven Preis.

HÜPPE

Alpha 2 teilgerahmt 4-Eck



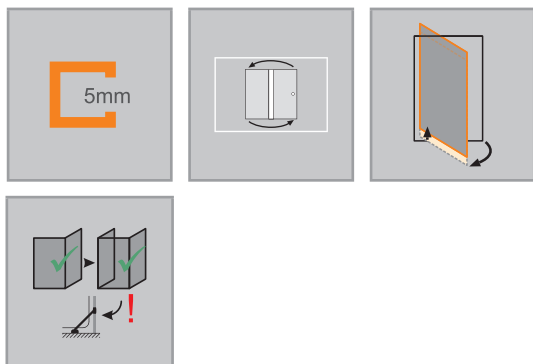
Schwingtür in Nische

Produktbeschreibung

- Zum Einbau in einer Nische und zur Kombination mit Alpha 2 Seitenwand
- Teilgerahmte Tür mit einem Glasflügel, nach innen und außen öffnend
- Verglasung mit 5 mm Einscheiben-Sicherheitsglas nach DIN EN 12150, optional mit der pflegeleichten Oberflächenveredelung HÜPPE Anti-Plaque
- Profile aus hochwertigem eloxierten Aluminium. Knaufgriff aus hochwertigem verchromten Kunststoff
- Knaufgriff immer in silber hochglanz
- Hebe-Senk-Mechanismus mit 3,5mm Hebewirkung
- Verstellmöglichkeit im Wandprofil 23mm
- Inkl. HÜPPE Kedersystem - Montage ohne sichtbare Schrauben im Bereich der Wandleiste
- Mit Bodenprofil (Höhe 41 mm)
- Durchgehende Magnetleisten und Dichtprofile, sowie wasserabweisende waagerechte Dichtleiste
- Im Lieferumfang enthalten: Befestigungsmaterial, Montageanleitung
- 10-jährige Nachkaufgarantie auf Verschleißteile nach Erwerb des Produktes

Montage in U-Form möglich, Bügelset U-Kabine erforderlich.

Montagemöglichkeiten A250		MYB
Nische		
Ecklösung = Tür + Seitenwand		
Min. - Max. Maße		
1200-2000	600-1000	



	Maße WL: 30,4 R: 5 Mx: M+15 MG: 20
WEM = Wanneneinbaumaß (000) M = Montagemaß Mitte Glas (001) Bitte unbedingt bei Bestellung angeben.	

Schwingtür

Montage auf Duschwanne

Höhe	Typ	WEM Nische	WEM Seitenwand	Breite Einstieg	Artikelnummer
1900	700	674-720	685-730	560	A25007
	750	724-770	735-780	610	A25008
	780	754-800	765-810	640	A25011
	800	774-820	785-830	659	A25001
	880	854-900	865-910	740	A25012
	900	874-920	885-930	759	A25002
	980	954-1000	965-1010	840	A25013
	1000	974-1020	985-1030	859	A25003
2000	700	674-720	685-730	560	A25009
	750	724-770	735-780	610	A25010
	780	754-800	765-810	640	A25014
	800	774-820	785-830	659	A25004
	880	854-900	865-910	740	A25015
	900	874-920	885-930	759	A25005
	980	954-1000	965-1010	840	A25016
	1000	974-1020	985-1030	859	A25006

Montage auf Fliesenboden

Höhe	Typ	M (Mitte Glas) Nische	M (Mitte Glas) Seitenwand	Breite Einstieg	Artikelnummer
1900	700	674-720	665-710	560	A25007
	750	724-770	715-760	610	A25008
	780	754-800	745-790	640	A25011
	800	774-820	765-810	659	A25001
	880	854-900	845-890	740	A25012
	900	874-920	865-910	759	A25002
	980	954-1000	945-990	840	A25013
	1000	974-1020	965-1010	859	A25003
2000	700	674-720	665-710	560	A25009
	750	724-770	715-760	610	A25010
	780	754-800	745-790	640	A25014
	800	774-820	765-810	659	A25004
	880	854-900	845-890	740	A25015
	900	874-920	865-910	759	A25005
	980	954-1000	945-990	840	A25016
	1000	974-1020	965-1010	859	A25006

Maßanfertigung

Höhe	Breite B	Artikelnummer
1200-2000	600-1000	A25080
Verstellbereich STN = Bestellmaß - 26 mm / + 20 mm		
Verstellbereich STS = Bestellmaß - 15 mm / + 30 mm		

Profilfarben - Gläser / Dekore

Profilfarben	Farbcode	Gläser/Dekore	mit Anti-Plaque Glascode	ohne Anti-Plaque Glascode
silber matt	087	klar	322	321
weiß	055	Privatima	375	373

Extras

Höhe		Artikel-Nr.
1900	Verbreiterungsprofil um 15mm für Wandleistenbreite 30,4mm	141001
2000	Verbreiterungsprofil um 15mm für Wandleistenbreite 30,4mm	A21005
	Eckkonsolen - U-Kabine zur Verstrebung der Seitenwand mit der Wand (1 Satz à 2 Stück)	C26001

Artikelnummern- und Preisfindung

XXXXXX	+	XXX	+	XXX	=	XXXXXX.XXX.XXX
Artikelnummer		Farbcode		Glascode		Artikelnummer komplett

Produktdetails

Alpha 2 teilgerahmt



Pendeltür in Nische, Echtglas



Gleittüreckeinstieg 2-teilig, Echtglas



Hochwertiger verchromter Eckverbinder



Knaufgriff bei teilgerahmter Ausführung



Hochwertige Doppelrollen für ein leichtgängiges Öffnen und Schließen der Gleittüren



Aushakbare Türsegmente für eine leichte Reinigung bei allen Gleittürmodellen

Eckverbinder, Knaufgriff und Scharnierabdeckkappen immer in silber hochglanz.

Alpha 2 teilgerahmt

Profilfarben - Gläser / Dekore

Profilfarben



silber matt



weiß

Gläser/Dekore



klar



Privatima

Bitte beachten Sie, dass bei der Montage von HÜPPE Chromoberflächen / Spiegelglas / Wandverkleidung essigsäurefreies Marmor Silikon empfohlen wird. Die Verwendung von alkohol-, chlor- oder säurehaltigen Reinigungs- und Desinfektionsmitteln führt zur Beschädigung der Oberflächen. Ebenso nicht einzusetzen sind kratzende oder scheuernde Reiniger. Für mehr Informationen bitte den HÜPPE Produktbeileger für Reinigung und Pflege lesen.

PROFILQUERSCHNITTE

Profil	Detail
	Wandprofil Schwingtür, Pendeltür, Gleittür, Seitenwand
	Wandprofil Schwingtür und Pendeltür

GRIFF

Querschnitt