

Produktdatenblatt

Alpha 2 teilgerahmt

Gleittüreckeinstieg 3-teilig



Die HÜPPE Alpha 2 ist der gekonnte Einstieg in unsere Duschwelt und präsentiert sich, trotz Rahmen, großzügig und individuell – nicht zuletzt durch die mögliche Maßanfertigung. Ein Einsteigermodell mit viel Transparenz, das kleine Räume groß wirken lässt – und das zu einem attraktiven Preis.

HÜPPE

Alpha 2 teilgerahmt 4-Eck

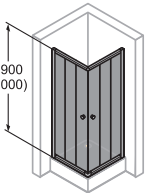
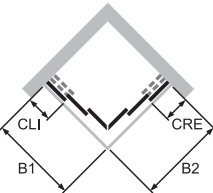




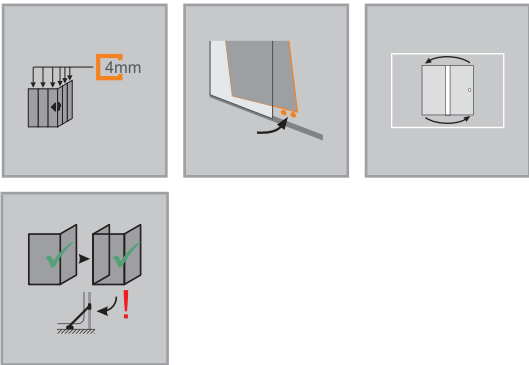
Gleittüreckeinstieg 3 teilig

Produktbeschreibung

- Teilgerahmter Eckeinstieg mit vier Gleittürsegmenten, je nach einer Seite öffnend, mit zwei festen Segmenten
- Verglasung mit 4 mm Einscheiben-Sicherheitsglas nach DIN EN 12150, optional mit der pflegeleichten Oberflächenveredelung HÜPPE Anti-Plaque
- Profile aus hochwertigem eloxierten Aluminium. Knaufgriff aus hochwertigem verchromten Kunststoff
- Hochwertiger Eckverbinder und Knaufgriff immer in silber hochglanz
- Verstellmöglichkeit im Wandprofil 25mm
- Inkl. HÜPPE Kedersystem - Montage ohne sichtbare Schrauben im Bereich der Wandleiste

Montage in U-Form möglich, Bügelset U-Kabine erforderlich.

Montagemöglichkeiten A211		MY5
		
Min. - Max. Maße		
		
1200-2000	650-1250	



		Maße	
		WL:	30,4
		R:	15
		Mx:	M+15
		MG:	30
<p>WEM = Wanneneinbaumaß (000)</p> <p>M = Montagemaß Mitte Glas (001)</p> <p>Bitte unbedingt bei Bestellung angeben.</p>			

Gleittüreckeinstieg 3 teilig

Montage auf Duschwanne

Höhe	Typ	WEM B1	WEM B2	CLI	CRE	Breite Einstieg	Artikelnummer
1900	700/700	685-710	685-710	235-260	235-260	413	A21108
	750/750	735-760	735-760	253-278	253-278	460	A21109
	750/900	735-760	885-910	253-278	303-328	535	A21107
	800/800	785-810	785-810	269-294	269-294	507	A21101
	900/900	885-910	885-910	303-328	303-328	602	A21102
	1000/1000	985-1010	985-1010	335-360	335-360	695	A21103
2000	700/700	685-710	685-710	235-260	235-260	413	A21110
	750/750	735-760	735-760	253-278	253-278	460	A21111
	750/900	735-760	885-910	253-278	303-328	535	A21112
	800/800	785-810	785-810	269-294	269-294	507	A21104
	900/900	885-910	885-910	303-328	303-328	602	A21105
	1000/1000	985-1010	985-1010	335-360	335-360	695	A21106

Variante 750x900 auch einsetzbar als 900x750. (links/rechts einsetzbar)

ACHTUNG: Bei Maß < 700mm x 700mm Einstiegsbreite nur ~ 300mm.

Montage auf Fliesenboden

Höhe	Typ	M (Mitte Glas) B1	M (Mitte Glas) B2	CLI	CRE	Breite Einstieg	Artikelnummer
1900	700/700	655-680	655-680	235-260	235-260	413	A21108
	750/750	705-730	705-730	253-278	253-278	460	A21109
	750/900	705-730	855-880	253-278	303-328	535	A21107
	800/800	755-780	755-780	269-294	269-294	507	A21101
	900/900	855-880	855-880	303-328	303-328	602	A21102
	1000/1000	955-980	955-980	335-360	335-360	695	A21103
2000	700/700	655-680	655-680	235-260	235-260	413	A21110
	750/750	705-730	705-730	253-278	253-278	460	A21111
	750/900	705-730	855-880	253-278	303-328	535	A21112
	800/800	755-780	755-780	269-294	269-294	507	A21104
	900/900	855-880	855-880	303-328	303-328	602	A21105
	1000/1000	955-980	955-980	335-360	335-360	695	A21106

Variante 750x900 auch einsetzbar als 900x750. (links/rechts einsetzbar)

ACHTUNG: Bei Maß < 700mm x 700mm Einstiegsbreite nur ~ 300mm.

Maßanfertigung

Höhe	Breite B1/B2	Artikelnummer
1200-2000	650-1250	A21180

Verstellbereich = Bestellmaß - 15 mm / + 10 mm

Profilfarben - Gläser / Dekore

Profilfarben	Farbcode	Gläser/Dekore	mit Anti-Plaque Glascode	ohne Anti-Plaque Glascode
silber matt	087	klar	322	321
weiß	055	Privatima	375	373

Extras

Höhe		Artikel-Nr.
1900	Verbreiterungsprofil um 15mm für Wandleistenbreite 30,4mm	141001
2000	Verbreiterungsprofil um 15mm für Wandleistenbreite 30,4mm	A21005
	Eckkonsolen - U-Kabine zur Verstrebung der Seitenwand mit der Wand (1 Satz à 2 Stück)	C26001

Artikelnummern- und Preisfindung

XXXXXX	+	XXX	+	XXX	=	XXXXXX.XXX.XXX
Artikelnummer		Farbcode		Glascode		Artikelnummer komplett

Produktdetails

Alpha 2 teilgerahmt



Pendeltür in Nische, Echtglas



Gleittüreckeinstieg 2-teilig, Echtglas



Hochwertiger verchromter Eckverbinder



Knaufgriff bei teilgerahmter Ausführung



Hochwertige Doppelrollen für ein leichtgängiges Öffnen und Schließen der Gleittüren



Aushakbare Türsegmente für eine leichte Reinigung bei allen Gleittürmodellen

Eckverbinder, Knaufgriff und Scharnierabdeckkappen immer in silber hochglanz.

Alpha 2 teilgerahmt

Profilfarben - Gläser / Dekore

Profilfarben



silber matt



weiß

Gläser/Dekore



klar



Privatima

Bitte beachten Sie, dass bei der Montage von HÜPPE Chromoberflächen / Spiegelglas / Wandverkleidung essigsäurefreies Marmor Silikon empfohlen wird. Die Verwendung von alkohol-, chlor- oder säurehaltigen Reinigungs- und Desinfektionsmitteln führt zur Beschädigung der Oberflächen. Ebenso nicht einzusetzen sind kratzende oder scheuernde Reiniger. Für mehr Informationen bitte den HÜPPE Produktbeileger für Reinigung und Pflege lesen.

PROFILQUERSCHNITTE

Profil	Detail
	Wandprofil Schwingtür, Pendeltür, Gleittür, Seitenwand
	Wandprofil Schwingtür und Pendeltür

GRIFF

Querschnitt