

# Produktdatenblatt

Classics 2 Schwingtüren  
Pendeltür in Nische



Die aktuelle Generation der Classics 2 stellt das moderne und dennoch zeitlose Design in den Vordergrund. Sie bietet Vielfalt und höchste Qualität zu erschwinglichen Preisen wie keine andere. Ein besonderes Highlight hier ist die Version EasyEntry in der stylischen Black Edition.

# HÜPPE

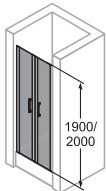
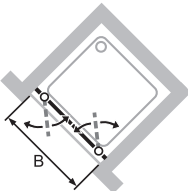
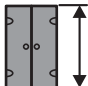

Classics 2 4-Eck

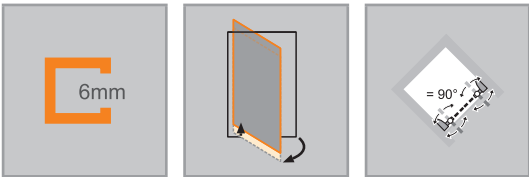


Pendeltür in Nische

Produktbeschreibung

- Teilgerahmte Tür mit zwei Glasflügeln, nach innen und außen öffnend
- Verglasung mit 6 mm Einscheiben-Sicherheitsglas nach DIN EN 12150, optional mit der pflegeleichten Oberflächenveredelung HÜPPE Anti-Plaque
- Profile aus hochwertigem eloxierten Aluminium. Griff aus hochwertigem verchromten Metall
- Griff und Schwallenschutzleiste immer in silber hochglanz
- Verstellmöglichkeit im Wandprofil 15mm
- Durchgehende Magnetleisten und Dichtprofile, sowie wasserabweisende waagerechte Dichtleiste
- Abdichtung nach DIN 14428
- Made in Germany
- 10-jährige Nachkaufgarantie auf Verschleißteile nach Erwerb des Produktes
- Im Lieferumfang enthalten: Befestigungsmaterial, Montageanleitung
- Mit Schwallenschutzleiste (Höhe 10 mm) für optimale Dichtigkeit, oder schwellenlos installierbar

Montagemöglichkeiten C237		NW7
		
Min. - Max. Maße		
		
1400-2000	500-1800	



	<b>Maße</b>
	WL: 25
	R: 15
	Mx: M+15
	MG: 30
WEM = Wanneneinbaumaß (000)	
M = Montagemaß Mitte Glas (001)	
Bitte unbedingt bei Bestellung angeben.	

## Pendeltür in Nische

### Montage auf Duschwanne

Höhe	Typ	WEM B	Breite Einstieg	Artikelnummer
1900	780	760-785	620	C23707
	800	780-805	640	C23701
	880	860-885	720	C23708
	900	880-905	740	C23702
	980	960-985	820	C23709
	1000	980-1005	840	C23703
2000	780	760-785	620	C23710
	800	780-805	640	C23704
	880	860-885	720	C23711
	900	880-905	740	C23705
	980	960-985	820	C23712
	1000	980-1005	840	C23706

### Montage auf Fliesenboden

Höhe	Typ	M (Mitte Glas) B	Breite Einstieg	Artikelnummer
1900	780	760-785	620	C23707
	800	780-805	640	C23701
	880	860-885	720	C23708
	900	880-905	740	C23702
	980	960-985	820	C23709
	1000	980-1005	840	C23703
2000	780	760-785	620	C23710
	800	780-805	640	C23704
	880	860-885	720	C23711
	900	880-905	740	C23705
	980	960-985	820	C23712
	1000	980-1005	840	C23706

### Maßanfertigung

Höhe	Breite B	Artikelnummer
1400-2000	500-1800	C23780

Verstellbereich = Bestellmaß - 13 mm / + 12 mm

### Profilfarben - Gläser / Dekore

Profilfarben	Farbcode
silber matt	087
weiß	055
silber hochglanz	069

Gläser/Dekore	mit Anti-Plaque Glascode	ohne Anti-Plaque Glascode
klar	322	321
Privatima	375	373

### Extras

Höhe		Artikel-Nr.
1900	Verbreiterungsprofil um 15mm für Tür Direktanschlag	178002
2000	Verbreiterungsprofil um 15mm für Tür Direktanschlag	178006

### Artikelnummern- und Preisfindung

XXXXXX	+	XXX	+	XXX	=	XXXXXX.XXX.XXX
Artikelnummer		Farbcode		Glascode		Artikelnummer komplett

## Produktdetails

### Classics 2 Schwingtüren



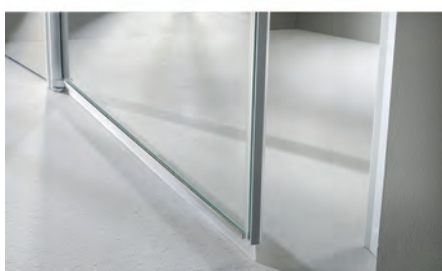
Griff



Stabilisationsbügel



Röhrencharnier



Der kraftvolle Hebe-Senk-Mechanismus hebt die Türen beim Öffnen um 3,5mm an und verhindert somit ein Schleifen der Dichtprofile auf dem Boden. Der Türflügel kann über den Hebe-Senk-Mechanismus in verschiedenen Positionen fixiert werden.

Griff, Stabilisationsbügel, Querbügel und Schwallenschutzleiste immer in silber hochglanz

Alle Modelle der HÜPPE Classics 2 Schwingtüren können wahlweise mit Schwallenschutzleiste für optimale Dichtigkeit oder schwel lenlos montiert werden.

# Classics 2

## Profilfarben - Gläser / Dekore

### Profilfarben



silber matt



weiß



silber hochglanz

### Gläser/Dekore



klar



Privatima

Bitte beachten Sie, dass bei der Montage von HÜPPE Chromoberflächen / Spiegelglas / Wandverkleidung essigsäurefreies Marmor Silikon empfohlen wird. Die Verwendung von alkohol-, chlor- oder säurehaltigen Reinigungs- und Desinfektionsmitteln führt zur Beschädigung der Oberflächen. Ebenso nicht einzusetzen sind kratzende oder scheuernde Reiniger. Für mehr Informationen bitte den HÜPPE Produktbeileger für Reinigung und Pflege lesen.

### PROFILQUERSCHNITTE

Profil	Detail
	Wandprofil Schwingtür mit festem Segment, Seitenwand
	Wandprofil Direktanschlag (ohne festes Segment)
	Schwallschutzleiste

**GRIFF**

**Querschnitt**

