

Produktdatenblatt

Classics 2 EasyEntry Gleittüren
Gleittür



Die aktuelle Generation der Classics 2 stellt das moderne und dennoch zeitlose Design in den Vordergrund. Sie bietet Vielfalt und höchste Qualität zu erschwinglichen Preisen wie keine andere. Ein besonderes Highlight hier ist die Version EasyEntry in der stylischen Black Edition.

HÜPPE

Classics 2 EasyEntry 1/4 Kreis

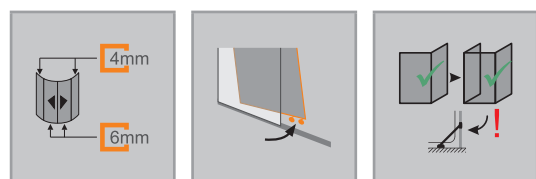


Gleittür

Produktbeschreibung

- Teilgerahmte Viertelkreis-Duschkabine mit zwei Gleittürsegmenten, je nach einer Seite öffnend, mit zwei festen Segmenten
- Verglasung mit 6 mm (Tür) und 4 mm (festes Segment) Einscheiben-Sicherheitsglas nach DIN EN 12150, optional mit der pflegeleichten Oberflächenveredelung HÜPPE Anti-Plaque
- Profile aus hochwertigem eloxierten Aluminium. Griff aus hochwertigem verchromten Metall
- Griff immer in silber hochglanz, außer bei Black Edition
- Verstellmöglichkeit im Wandprofil 25mm
- Inkl. HÜPPE Kedersystem - Montage ohne sichtbare Schrauben im Bereich der Wandleiste

Montage in U-Form möglich, Bügelset U-Kabine erforderlich.



	Maße WL: 30,4 R: 5 Mx: M+15 MG: 20
WEM = Wanneneinbaumaß (000) M = Montagemaß Mitte Glas (001) Bitte unbedingt bei Bestellung angeben.	

Montagemöglichkeiten C255	NVA
Min. - Max. Maße	
2000	800-1250

Gleittür

Montage auf Duschwanne

Höhe	Typ	WEM B1	WEM B2	CLI	CRE	Breite Einstieg	Radius	Artikelnummer
2000	800/800	785-810	785-810	287-312	287-312	450	500	C25501
	900/900	885-910	885-910	387-412	387-412	485	500	C25502
	1000/1000	985-1010	985-1010	487-512	487-512	485	500	C25503
	1100/1100	1085-1110	1085-1110	587-612	587-612	485	500	C25504
	1200/1200	1185-1210	1185-1210	687-712	687-712	485	500	C25505
	800/800	785-810	785-810	237-262	237-262	390	550	C25506
	900/900	885-910	885-910	337-362	337-362	525	550	C25507
	1000/1000	985-1010	985-1010	437-462	437-462	525	550	C25508
	1100/1100	1085-1110	1085-1110	537-562	537-562	525	550	C25509
	1200/1200	1185-1210	1185-1210	637-662	637-662	525	550	C25510

Montage auf Fliesenboden

Höhe	Typ	M (Mitte Glas) B1	M (Mitte Glas) B2	CLI	CRE	Breite Einstieg	Radius	Artikelnummer
2000	800/800	765-790	765-790	287-312	287-312	450	480	C25501
	900/900	865-890	865-890	387-412	387-412	485	480	C25502
	1000/1000	965-990	965-990	487-512	487-512	485	480	C25503
	1100/1100	1065-1090	1065-1090	587-612	587-612	485	480	C25504
	1200/1200	1165-1190	1165-1190	687-712	687-712	485	480	C25505
	800/800	765-790	765-790	237-262	237-262	390	530	C25506
	900/900	865-890	865-890	337-362	337-362	525	530	C25507
	1000/1000	965-990	965-990	437-462	437-462	525	530	C25508
	1100/1100	1065-1090	1065-1090	537-562	537-562	525	530	C25509
	1200/1200	1165-1190	1165-1190	637-662	637-662	525	530	C25510

Maßanfertigung: Montage auf Duschwanne

Höhe 1	WEM B1/B2	Radius	Artikelnummer
2000	800-1250	500	C25580
	800-1250	550	C25581

Verstellbereich = Bestellmaß - 15 mm / + 10 mm

Maßanfertigung: Montage auf Fliesenboden

Höhe 1	M (Mitte Glas) B1/B2	Radius	Artikelnummer
2000	800-1250	480	C25580
	800-1250	530	C25581

Verstellbereich = Bestellmaß - 15 mm / + 10 mm

Profilfarben - Gläser / Dekore

Profilfarben	Farbcode
silber matt	087
weiß	055
silber hochglanz	069
Black Edition	123

Gläser/Dekore	mit Anti-Plaque Glascode	ohne Anti-Plaque Glascode
klar	322	321

Extras

Höhe		Artikel-Nr.
2000	Verbreiterungsprofil um 15mm für Wandleistenbreite 30,4mm	A21005
	Eckkonsolen - U-Kabine zur Verstrebung der Seitenwand mit der Wand (1 Satz à 2 Stück)	C26001

Artikelnummern- und Preisfindung

XXXXXX	+	XXX	+	XXX	=	XXXXXX.XXX.XXX
Artikelnummer		Farbcode		Glascode		Artikelnummer komplett

Produktdetails

Classics 2 Gleittüren



Griff



Hochwertiger Eckverbinder



Leichte Montagetechnik durch das HÜPPE Kedersystem - geschützte, sehr einfache Montage in bewährter Vorgehensweise - keine sichtbaren Schrauben im Bereich der Wandleiste



Hochwertige Doppelrollen für ein leichtgängiges Öffnen und Schließen der Gleittüren



Aushakbare Türsegmente für eine leichte Reinigung dank der bewährten Reinigungstaste



Nach innen aushakbare Gleittürsegmente für eine leichte Reinigung

- Griff und Eckverbinder immer in silber hochglanz außer bei Black Edition / Gold Edition
- Alle Modelle der HÜPPE Classics 2 EasyEntry Gleittüren können wahlweise mit Schwallenschutzleiste für optimale Dichtigkeit oder schwellenlos montiert werden

Classics 2

Profilfarben - Gläser / Dekore

Profilfarben



silber matt



weiß



silber hochglanz



Black Edition

Gläser/Dekore



klar

Bitte beachten Sie, dass bei der Montage von HÜPPE Chromoberflächen / Spiegelglas / Wandverkleidung essigsäurefreies Marmor Silikon empfohlen wird. Die Verwendung von alkohol-, chlor- oder säurehaltigen Reinigungs- und Desinfektionsmitteln führt zur Beschädigung der Oberflächen. Ebenso nicht einzusetzen sind kratzende oder scheuernde Reiniger. Für mehr Informationen bitte den HÜPPE Produktbeileger für Reinigung und Pflege lesen.

PROFILQUERSCHNITTE

Profil	Detail
	Wandprofil Gleittür und Gleittür EasyEntry
	Schwallschutzleiste
	Führungsschiene oben Alpha2/Classic2

GRIFF

Querschnitt

