

Produktdatenblatt

Solva teilgerahmt

Schwingtür mit festen Segmenten 1-flügelig



Mit ansprechend anspruchsvollem Purismus, setzt die HÜPPE Solva klare Akzente im Bad. Ein Design, das auch morgen noch zeitlos ist. Sie fügt sich unaufdringlich in jeden Raum ein. Auch Dachschrägen und Ausschnitte sind mit der HÜPPE Maßanfertigung kein Hindernis mehr. Der Hebesenkmechanismus - dezent

hinter einer Kappe versteckt - sorgt für maximale Transparenz.

HÜPPE

Solva teilgerahmt 5-Eck

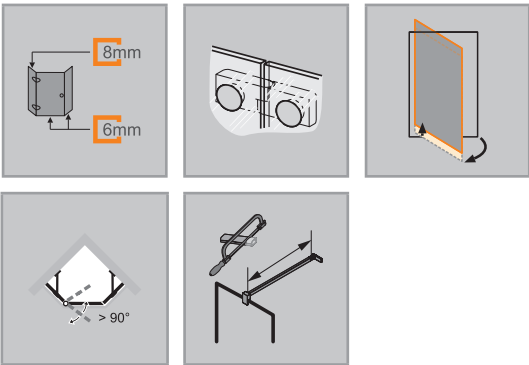


Schwingtür mit festen Segmenten 1 flügelig

Produktbeschreibung

- Teilgerahmte Fünfeck-Duschkabine mit einem Glasflügel, nach innen und außen öffnend, mit zwei Festfeldern
- Verglasung mit 6 mm (Tür u Nebenteil) und 8 mm (festes Segment) (Nebenteil Breite >1200 = 8mm) Einscheiben-Sicherheitsglas nach DIN EN 12150, optional der pflegeleichten Oberflächenveredelung HÜPPE Anti-Plaque
- Profile aus hochwertigem eloxierten Aluminium, Griffe und Scharniere aus hochwertigem Metall
- Schrägen / Ausschnitte möglich
- Verstellmöglichkeit im Wandprofil 15mm
- Hebe-Senk-Mechanismus des Scharnieres dezent hinter einer Kappe versteckt
- Inkl. HÜPPE Kedersystem - Montage ohne sichtbare Schrauben im Bereich der Wandleiste
- Innenflächenbündige Beschläge für leichte Reinigung
- Mit Schwallenschutzleiste (Höhe 10 mm) für optimale Dichtigkeit, oder schwellenlos installierbar
- Durchgehende Magnetleisten und Dichtprofile, sowie wasserabweisende waagerechte Dichtleiste
- Abdichtung nach DIN 14428
- Made in Germany
- Im Lieferumfang enthalten: Befestigungsmaterial, Montageanleitung
- 10-jährige Nachkaufgarantie auf Verschleißteile nach Erwerb des Produktes
- Qualitätssicherungssystem zertifiziert nach DIN EN ISO 9001:2015
- Energiemanagement zertifiziert nach DIN EN 50001:2011
- Mit Stabilisator (innen)

| Montagemöglichkeiten S250 | | TV1 |
|---------------------------|---------|----------|
| | | |
| Linksbefestigung | | |
| | | |
| Mit Stabilisator | | |
| | | |
| Mit Querbügel | | |
| Min. - Max. Maße | | |
| | | |
| 1200-2200 | 200-600 | 200-1800 |



| Maße | |
|---|------|
| | |
| WL: | 24 |
| R: | 20 |
| Mx: | M+10 |
| MG: | 30 |
| WEM = Wanneneinbaumaß (000) | |
| M = Montagemaß Mitte Glas (001) | |
| Bitte unbedingt bei Bestellung angeben. | |

Schwingtür mit festen Segmenten 1-flügelig

Linksbefestigung

Montage auf Duschwanne

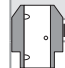
| Höhe | Typ | WEM B1/B2 | CLI/CRE | CM | Breite Einstieg | Preis |
|------|-----------|-----------|---------|-----|-----------------|--------|
| 2000 | 900/900 | 885-900 | 435-450 | 636 | 596 | S25001 |
| | 1000/1000 | 985-1000 | 485-500 | 707 | 667 | S25002 |

Montage auf Fliesenboden

| Höhe | Typ | M (Mitte Glas) B1/B2 | CLI/CRE | CM | Breite Einstieg | Preis |
|------|-----------|----------------------|---------|-----|-----------------|--------|
| 2000 | 900/900 | 855 - 870 | 435-450 | 636 | 596 | S25001 |
| | 1000/1000 | 955 - 970 | 485-500 | 707 | 667 | S25002 |

Maßanfertigung

| Höhe | CLI | CRE | CM | Artikelnummer |
|-----------|---------|----------|---------|---------------|
| 1200-2000 | 200-600 | 200-1800 | 500-900 | S25080 |
| 2001-2200 | 200-600 | 200-1800 | 500-900 | S25084 |


 Bereich = Bestellmaß - 8 mm / + 7 mm

Aufpreis auf Maßanfertigung je Schräge/Ausschnitt

Profilfarben - Gläser / Dekore

| Profilfarben | Farbcode |
|------------------|----------|
| hochglanz silber | 092 |
| Black Edition | 123 |
| White Edition | 182 |

| Gläser/Dekore | mit Anti-Plaque Glascode | ohne Anti-Plaque Glascode |
|---------------|-----------------------------|------------------------------|
| klar | 322 | 321 |
| Sand Plus | 316 | 315 |
| Privatima | 375 | 373 |
| Grau | 368 | 301 |
| Spiegelglas | 381 | 380 |

Spiegelglas (380/381): Bei Bestellung ist anzugeben, welches Segment mit Spiegelglas ausgeführt werden soll. Ohne Angabe werden alle Segmente mit Spiegelglas ausgeführt.

Ausstattungsvariante (optional)

| Ausstattungsvariante |
|--|
| Bügelgriff (nur in Farbe 092 silber hochglanz) |
| 801 |

Extras

| Höhe | Farbe | Artikelnummer |
|------|------------------------|---------------|
| 2000 | hochglanz silber = 092 | 8P4202092 |
| | Black Edition = 123 | 8P4202123 |
| | White Edition = 182 | 8P4202182 |

Artikelnummern- und Preisfindung

| | | | | | | | | |
|---------------|---|----------|---|----------|---|----------------------|---|------------------------|
| XXXXXX | + | XXX | + | XXX | + | XXX | = | XXXXXX.XXX.XXX.XXX |
| Artikelnummer | | Farbcode | | Glascode | | Ausstattungsvariante | | Artikelnummer komplett |

Solva teilgerahmt 5-Eck

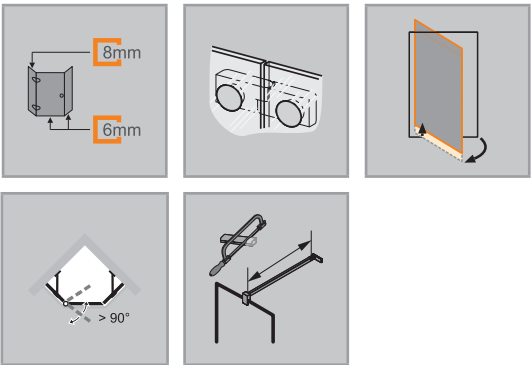


Schwingtür mit festen Segmenten 1 flügelig

Produktbeschreibung

- Teilgerahmte Fünfeck-Duschkabine mit einem Glasflügel, nach innen und außen öffnend, mit zwei Festfeldern
- Verglasung mit 6 mm (Tür u Nebenteil) und 8 mm (festes Segment) (Nebenteil Breite >1200 = 8mm) Einscheiben-Sicherheitsglas nach DIN EN 12150, optional der pflegeleichten Oberflächenveredelung HÜPPE Anti-Plaque
- Profile aus hochwertigem eloxierten Aluminium, Griffe und Scharniere aus hochwertigem Metall
- Schrägen / Ausschnitte möglich
- Verstellmöglichkeit im Wandprofil 15mm
- Hebe-Senk-Mechanismus des Scharnieres dezent hinter einer Kappe versteckt
- Inkl. HÜPPE Kedersystem - Montage ohne sichtbare Schrauben im Bereich der Wandleiste
- Innenflächenbündige Beschläge für leichte Reinigung
- Mit Schwallenschutzleiste (Höhe 10 mm) für optimale Dichtigkeit, oder schwellenlos installierbar
- Durchgehende Magnetleisten und Dichtprofile, sowie wasserabweisende waagerechte Dichtleiste
- Abdichtung nach DIN 14428
- Made in Germany
- Im Lieferumfang enthalten: Befestigungsmaterial, Montageanleitung
- 10-jährige Nachkaufgarantie auf Verschleißteile nach Erwerb des Produktes
- Qualitätssicherungssystem zertifiziert nach DIN EN ISO 9001:2015
- Energiemanagement zertifiziert nach DIN EN 50001:2011
- Mit Stabilisator (innen)

| Montagemöglichkeiten S251 | | TV1 |
|---------------------------|----------|---------|
| | | |
| Rechtsbefestigung | | |
| | | |
| Mit Stabilisator | | |
| | | |
| Mit Querbügel | | |
| Min. - Max. Maße | | |
| | | |
| 1200-2200 | 200-1800 | 200-600 |



| | |
|---|--|
| | Maße WL: 24 R: 20 Mx: M+10 MG: 30 |
| WEM = Wanneneinbaumaß (000) M = Montagemaß Mitte Glas (001) Bitte unbedingt bei Bestellung angeben. | |

Schwingtür mit festen Segmenten 1-flügelig

Rechtsbefestigung

Montage auf Duschwanne

| Höhe | Typ | WEM B1/B2 | CLI/CRE | CM | Breite Einstieg | Artikelnummer |
|------|-----------|-----------|---------|-----|-----------------|---------------|
| 2000 | 900/900 | 885-900 | 435-450 | 636 | 596 | S25101 |
| | 1000/1000 | 985-1000 | 485-500 | 707 | 667 | S25102 |

Montage auf Fliesenboden

| Höhe | Typ | M (Mitte Glas) B1/B2 | CLI/CRE | CM | Breite Einstieg | Artikelnummer |
|------|-----------|----------------------|---------|-----|-----------------|---------------|
| 2000 | 900/900 | 855 - 870 | 435-450 | 636 | 596 | S25101 |
| | 1000/1000 | 955 - 970 | 485-500 | 707 | 667 | S25102 |

Maßanfertigung

| Höhe | CLI | CRE | CM | Artikelnummer |
|-----------|----------|---------|---------|---------------|
| 1200-2000 | 200-1800 | 200-600 | 500-900 | S25180 |
| 2001-2200 | 200-1800 | 200-600 | 500-900 | S25184 |

Verstellbereich = Bestellmaß - 8 mm / + 7 mm



Aufpreis auf Maßanfertigung je Schräge/Ausschnitt

Profilfarben - Gläser / Dekore

| Profilfarben | Farbcode |
|------------------|----------|
| hochglanz silber | 092 |
| Black Edition | 123 |
| White Edition | 182 |

| Gläser/Dekore | mit Anti-Plaque Glascode | ohne Anti-Plaque Glascode |
|---------------|-----------------------------|------------------------------|
| klar | 322 | 321 |
| Sand Plus | 316 | 315 |
| Privatima | 375 | 373 |
| Grau | 368 | 301 |
| Spiegelglas | 381 | 380 |

Spiegelglas (380/381): Bei Bestellung ist anzugeben, welches Segment mit Spiegelglas ausgeführt werden soll. Ohne Angabe werden alle Segmente mit Spiegelglas ausgeführt.

Ausstattungsvariante (optional)

| Ausstattungsvariante |
|--|
| Bügelgriff (nur in Farbe 092 silber hochglanz) |
| 801 |

Extras

| Höhe | Farbe | Artikelnummer |
|------|------------------------|---------------|
| 2000 | hochglanz silber = 092 | 8P4202092 |
| | Black Edition = 123 | 8P4202123 |
| | White Edition = 182 | 8P4202182 |

Artikelnummern- und Preisfindung

| | | | | | | | | |
|---------------|---|----------|---|----------|---|----------------------|---|------------------------|
| XXXXXX | + | XXX | + | XXX | + | XXX | = | XXXXXX.XXX.XXX.XXX |
| Artikelnummer | | Farbcode | | Glascode | | Ausstattungsvariante | | Artikelnummer komplett |

Produktdetails

Solva teilgerahmt



Der Griff der HÜPPE Solva überzeugt durch reduziertes, optimal auf die Scharniere abgestimmtes Design.



Optionaler Bügelgriff als Ausstattungsvariante. Nur in Farbe 092 silber hochglanz erhältlich.



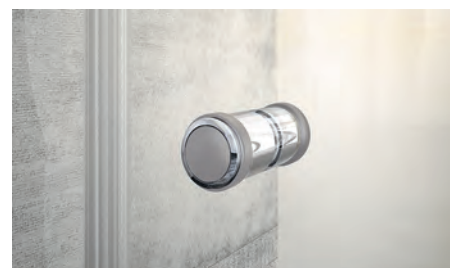
Die Türsegmente können nach dem Duschen innen stehen bleiben. Ideal für kleine Bäder, um Platz neben der Dusche zu sparen und den Duschbereich optimal zu entlüften.



Alle Modelle der HÜPPE Solva können wahlweise mit Schallschutzleiste für optimale Dichtigkeit oder schwellenlos für einen barrierefreien Einstieg montiert werden.



HÜPPE Solva / SolvaPro in der beliebten Black Edition



Für die Solva Schwingfalttüren wird standardmäßig der HÜPPE Knaufgriff mit optimaler Schutzfunktion geliefert. Bei der Ausstattungsvariante „Bügelgriff“ wird ein schmaler Stabgriff für die optimale Faltungs-funktion der Falttür geliefert.

Solva teilgerahmt

Profilfarben - Gläser / Dekore

Profilfarben



Hochglanz Silber



Black Edition



White Edition

Gläser/Dekore



klar



Sand Plus



Privatima



grau



Spiegelglas

Bitte beachten Sie, dass bei der Montage von HÜPPE Chromoberflächen / Spiegelglas / Wandverkleidung essigsäurefreies Marmor Silikon empfohlen wird. Die Verwendung von alkohol-, chlor- oder säurehaltigen Reinigungs- und Desinfektionsmitteln führt zur Beschädigung der Oberflächen. Ebenso nicht einzusetzen sind kratzende oder scheuernde Reiniger. Für mehr Informationen bitte den HÜPPE Produktbeileger für Reinigung und Pflege lesen.

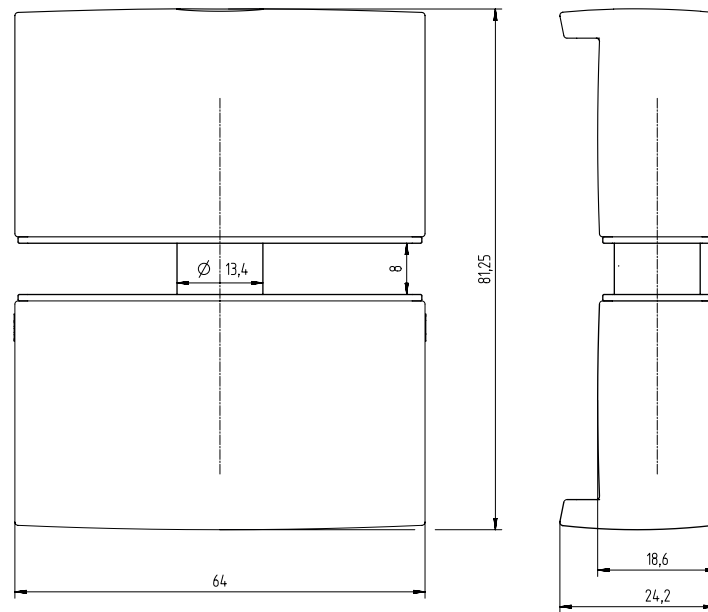
PROFILQUERSCHNITTE

| Profil | Detail |
|--------|--|
| | Wandprofil Solva / SolvaPro für festes Segment, Nebenteil und Seitenwand |
| | Schwallenschutzleiste |
| | Wandprofil Schwingtür teilgerahmt |
| | Nischenleiste |

Solva teilgerahmt Griffe

GRIFF

Standardgriff



Optionaler Bügelgriff als Ausstattungsvariante 801. Nur in Farbe 092 silber hochglanz erhältlich.

