

Produktdatenblatt

Classics 2 Schwingtüren

Schwingtür mit festem Segment für Seitenwand/Eckeinstieg



Die aktuelle Generation der Classics 2 stellt das moderne und dennoch zeitlose Design in den Vordergrund. Sie bietet Vielfalt und höchste Qualität zu erschwinglichen Preisen wie keine andere. Ein besonderes Highlight hier ist die Version EasyEntry in der stylischen Black Edition.

HÜPPE

Classics 2 4-Eck



Schwingtür mit festem Segment mit Seitenwand

Produktbeschreibung

- Teilgerahmte Tür mit einem Glasflügel mit festem Segment, nach innen und außen öffnend
- Verglasung mit 6 mm Einscheiben-Sicherheitsglas nach DIN EN 12150, optional mit der pflegeleichten Oberflächenveredelung HÜPPE Anti-Plaque
- Profile aus hochwertigem eloxierten Aluminium. Griff aus hochwertigem verchromten Metall
- Griff, Stabilisationsbügel, Querbügel und Schwallenschutzleiste immer in silber hochglanz
- Verstellmöglichkeit im Wandprofil 15mm
- Inkl. HÜPPE Kedersystem - Montage ohne sichtbare Schrauben im Bereich

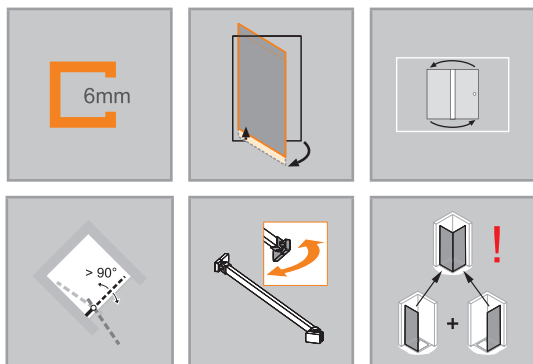
STS: Nur Außenöffnung. Mit Ergänzensset Innen-/Außenöffnung auch Innenöffnung möglich.

STE: Innen-/Außenöffnung

Glas 373/375 Privatima: Bei Bestellung Angabe ob Links- oder Rechtsbefestigung

- der Wandleiste
- Durchgehende Magnetleisten und Dichtprofile, sowie wasserabweisende waagerechte Dichtleiste
- Abdichtung nach DIN 14428
- Made in Germany
- 10-jährige Nachkaufgarantie auf Verschleißteile nach Erwerb des Produktes
- Im Lieferumfang enthalten: Befestigungsmaterial, Montageanleitung
- Mit Schwallenschutzleiste (Höhe 10 mm) für optimale Dichtigkeit, oder schwellenlos installierbar

Montagemöglichkeiten C231		NW4
Ecklösung = Tür + Seitenwand		
Eck Einstieg = Tür + Tür		
Min. - Max. Maße		
1400-2000	180-650	max. 900



Maße	
WL:	25
R:	15
Mx:	M+15
MG:	30

WEM = Wanneneinbaumaß (000)
M = Montagemaß Mitte Glas (001)
Bitte unbedingt bei Bestellung angeben.

Schwingtür mit festem Segment für Seitenwand/Eckeinstieg

Montage auf Duschwanne

Höhe	Typ	WEM STS/STE	Breite festes Segment C	Breite Einstieg Seitenwand	Breite Einstieg Eckeinstieg	Artikelnummer
1900	800	785-800	261-276	470	655	C23101
	900	885-900	261-276	570	799	C23102
	1000	985-1000	261-276	670	940	C23103
	1200	1185-1200	461-476	670	940	C23107
2000	800	785-800	261-276	470	655	C23104
	900	885-900	261-276	570	799	C23105
	1000	985-1000	261-276	670	940	C23106
	1200	1185-1200	461-476	670	940	C23108


ACHTUNG: Kompletter Eckeinstieg besteht aus zwei Art.-Nr.

Montage auf Fliesenboden

Höhe	Typ	M (Mitte Glas) STS/STE	Breite festes Segment C	Breite Einstieg Seitenwand	Breite Einstieg Eckeinstieg	Artikelnummer
1900	800	755-770	261-276	470	655	C23101
	900	855-870	261-276	570	799	C23102
	1000	955-970	261-276	670	940	C23103
	1200	1155-1170	461-476	670	940	C23107
2000	800	755-770	261-276	470	655	C23104
	900	855-870	261-276	570	799	C23105
	1000	955-970	261-276	670	940	C23106
	1200	1155-1170	461-476	670	940	C23108

ACHTUNG: Kompletter Eckeinstieg besteht aus zwei Art.-Nr.

Maßanfertigung

Höhe	Breite B	Artikelnummer
1400-2000	700-1550	C23180
Individuelle Breite des festen/der festen Segmente möglich. Verstellbereich = Bestellmaß - 8 mm / + 7 mm		
 Aufpreis auf Maßanfertigung je Schräge/Ausschnitt		

Profilfarben - Gläser / Dekore

Profilfarben	Farbcode	Gläser/Dekore	mit Anti-Plaque Glascode	ohne Anti-Plaque Glascode
silber matt	087	klar	322	321
weiß	055	Privatima	375	373
silber hochglanz	069			

Extras

Höhe		Artikel-Nr.
1900	Verbreiterungsprofil um 15mm für Tür mit Festfeld.	178003
	Verbreiterungsprofil um 15mm für Tür mit Festfeld.	178007
2000	Ergänzungsset Innen-/Außenöffnung (vor Ort kürzbar). Nur für Tür und Seitenwand in 6mm geeignet.	ZB0001
	Ergänzungsset Innen-/Außenöffnung (vor Ort kürzbar). Nur für Tür 6mm und Seitenwand in 8mm geeignet.	ZB0002

Artikelnummern- und Preisfindung

XXXXXX	+	XXX	+	XXX	=	XXXXXX.XXX.XXX
Artikelnummer		Farbcode		Glascode		Artikelnummer komplett

Produktdetails

Classics 2 Schwingtüren



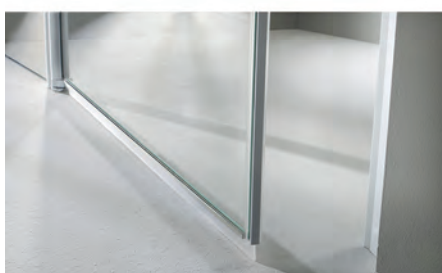
Griff



Stabilisationsbügel



Röhrencharnier



Der kraftvolle Hebe-Senk-Mechanismus hebt die Türen beim Öffnen um 3,5mm an und verhindert somit ein Schleifen der Dichtprofile auf dem Boden. Der Türflügel kann über den Hebe-Senk-Mechanismus in verschiedenen Positionen fixiert werden.

Griff, Stabilisationsbügel, Querbügel und Schwallenschutzleiste immer in silber hochglanz

Alle Modelle der HÜPPE Classics 2 Schwingtüren können wahlweise mit Schwallenschutzleiste für optimale Dichtigkeit oder schwelless montiert werden.

Classics 2

Profilfarben - Gläser / Dekore

Profilfarben



silber matt



weiß



silber hochglanz

Gläser/Dekore



klar



Privatima

Bitte beachten Sie, dass bei der Montage von HÜPPE Chromoberflächen / Spiegelglas / Wandverkleidung essigsäurefreies Marmor Silikon empfohlen wird. Die Verwendung von alkohol-, chlor- oder säurehaltigen Reinigungs- und Desinfektionsmitteln führt zur Beschädigung der Oberflächen. Ebenso nicht einzusetzen sind kratzende oder scheuernde Reiniger. Für mehr Informationen bitte den HÜPPE Produktbeileger für Reinigung und Pflege lesen.

PROFILQUERSCHNITTE

Profil	Detail
	Wandprofil Schwingtür mit festem Segment, Seitenwand
	Wandprofil Direktanschlag (ohne festes Segment)
	Schwallschutzleiste

GRIFF

Querschnitt

