

Produktdatenblatt

Solva teilgerahmt
Pendeltür in Nische



Mit ansprechend anspruchsvollem Purismus, setzt die HÜPPE Solva klare Akzente im Bad. Ein Design, das auch morgen noch zeitlos ist. Sie fügt sich unaufdringlich in jeden Raum ein. Auch Dachschrägen und Ausschnitte sind mit der HÜPPE Maßanfertigung kein Hindernis mehr. Der Hebesenkmechanismus - dezent

hinter einer Kappe versteckt - sorgt für maximale Transparenz.

HÜPPE

Solva teilgerahmt 4-Eck

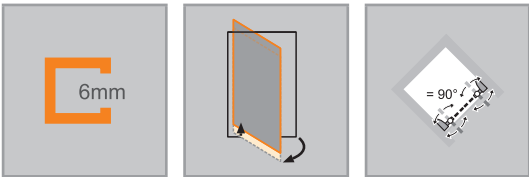


Pendeltür in Nische

Produktbeschreibung

- Zum Einbau in einer Nische
 - Teilgerahmte Tür mit zwei Glasflügeln, nach innen und außen öffnend
 - Verglasung mit 6 mm Einscheiben-Sicherheitsglas nach DIN EN 12150, optional mit der pflegeleichten Oberflächenveredelung HÜPPE Anti-Plaque
 - Profile aus hochwertigem eloxierten Aluminium, Griff aus hochwertigem verchromten Metall
 - Röhrenscharnier mit stufenlos einstellbarem Hebe-Senk-Mechanismus und 5mm Hebewirkung
 - Mit Schwallenschutzleiste (Höhe 10 mm) für optimale Dichtigkeit, oder schwellenlos installierbar
- Verstellmöglichkeit im Wandprofil 15mm
 - Durchgehende Magnetleisten und Dichtprofile, sowie wasserabweisende waagerechte Dichtleiste
 - Abdichtung nach DIN 14428
 - Made in Germany
 - Im Lieferumfang enthalten: Befestigungsmaterial, Montageanleitung
 - 10-jährige Nachkaufgarantie auf Verschleißteile nach Erwerb des Produktes
 - Qualitätssicherungssystem zertifiziert nach DIN EN ISO 9001:2015
 - Energiemanagement zertifiziert nach DIN EN 50001:2011

Montagemöglichkeiten S208		TS5
Nische		
Min. - Max. Maße		
1200-2200	500-1800	



Maße	
WL:	28
R:	15
Mx:	M+15
MG:	30

WEM = Wanneneinbaumaß (000)

M = Montagemaß Mitte Glas (001)

Bitte unbedingt bei Bestellung angeben.

Pendeltür in Nische

Montage auf Duschwanne

Höhe	Typ	WEM	Breite Einstieg	Artikelnummer
2000	800	780-805	640	S20801
	900	880-905	740	S20802
	1000	980-1005	840	S20803

Montage auf Fliesenboden

Höhe	Typ	M (Mitte Glas)	Breite Einstieg	Preis
2000	800	780-805	640	S20801
	900	880-905	740	S20802
	1000	980-1005	840	S20803

Maßanfertigung

Höhe	Breite Türfront	Artikelnummer
1200-2000	500-1200	S20880
	1201-1800	S20882
2001-2200	500-1200	S20881
	1201-1800	S20883

Verstellbereich = Bestellmaß - 13 mm / + 12 mm

Profilfarben - Gläser / Dekore

Profilfarben	Farbcode
hochglanz silber	092
Black Edition	123
White Edition	182

Gläser/Dekore	mit Anti-Plaque Glascodes	ohne Anti-Plaque Glascodes
klar	322	321
Sand Plus	316	315
Privatima	375	373
Grau	368	301
Spiegelglas	381	380

Spiegelglas (380/381): Bei Bestellung ist anzugeben, welches Segment mit Spiegelglas ausgeführt werden soll. Ohne Angabe werden alle Segmente mit Spiegelglas ausgeführt.

Ausstattungsvariante (optional)

Ausstattungsvariante
Bügelgriff (nur in Farbe 092 silber hochglanz)
801

Extras

Höhe	Farbe	Artikelnummer
2000	hochglanz silber = 092	8P2502092
	Black Edition = 123	8P2502123
	White Edition = 182	8P2502182

Artikelnummern- und Preisfindung

XXXXXX	+	XXX	+	XXX	+	XXX	=	XXXXXX.XXX.XXX.XXX
Artikelnummer		Farbcode		Glascodes		Ausstattungsvariante		Artikelnummer komplett

Produktdetails

Solva teilgerahmt



Der Griff der HÜPPE Solva überzeugt durch reduziertes, optimal auf die Scharniere abgestimmtes Design.



Optionaler Bügelgriff als Ausstattungsvariante. Nur in Farbe 092 silber hochglanz erhältlich.



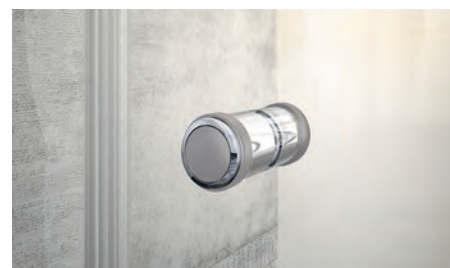
Die Türsegmente können nach dem Duschen innen stehen bleiben. Ideal für kleine Bäder, um Platz neben der Dusche zu sparen und den Duschbereich optimal zu entlüften.



Alle Modelle der HÜPPE Solva können wahlweise mit Schallschutzleiste für optimale Dichtigkeit oder schwellenlos für einen barrierefreien Einstieg montiert werden.



HÜPPE Solva / SolvaPro in der beliebten Black Edition



Für die Solva Schwingfalttüren wird standardmäßig der HÜPPE Knaufgriff mit optimaler Schutzfunktion geliefert. Bei der Ausstattungsvariante „Bügelgriff“ wird ein schmaler Stabgriff für die optimale Faltungs-funktion der Falttür geliefert.

Solva teilgerahmt

Profilfarben - Gläser / Dekore

Profilfarben



Hochglanz Silber



Black Edition



White Edition

Gläser/Dekore



klar



Sand Plus



Privatima



grau



Spiegelglas

Bitte beachten Sie, dass bei der Montage von HÜPPE Chromoberflächen / Spiegelglas / Wandverkleidung essigsäurefreies Marmor Silikon empfohlen wird. Die Verwendung von alkohol-, chlor- oder säurehaltigen Reinigungs- und Desinfektionsmitteln führt zur Beschädigung der Oberflächen. Ebenso nicht einzusetzen sind kratzende oder scheuernde Reiniger. Für mehr Informationen bitte den HÜPPE Produktbeileger für Reinigung und Pflege lesen.

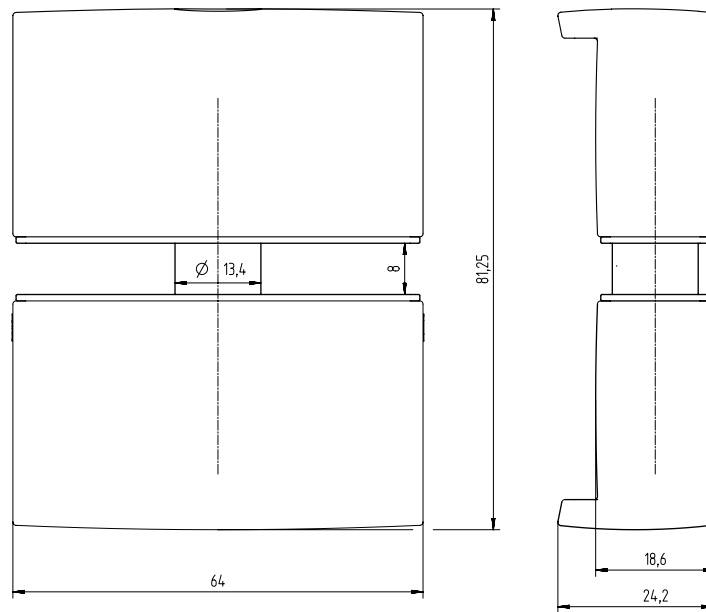
PROFILQUERSCHNITTE

Profil	Detail
	Wandprofil Solva / SolvaPro für festes Segment, Nebenteil und Seitenwand
	Schwallenschutzleiste
	Wandprofil Schwingtür teilgerahmt
	Nischenleiste

Solva teilgerahmt Griffe

GRIFF

Standardgriff



Optionaler Bügelgriff als Ausstattungsvariante 801. Nur in Farbe 092 silber hochglanz erhältlich.

