

# Produktdatenblatt

Design pure

Schwingfalttür mit festem Segment



Sinnlich und doch geradlinig - preisgekröntes Design in über 50 Varianten: Die Serie Design pure macht Ihr Bad zu ihrem Wohlfühlort. Dank der Schwing- und Pendeltüren, kombiniert mit unserer Maßanfertigung, auch bei vorhandenen Schrägen. Die attraktiven Farben verbinden dezente Verspieltheit mit klarer

Geradlinigkeit.

# HÜPPE

# Design pure 4-Eck



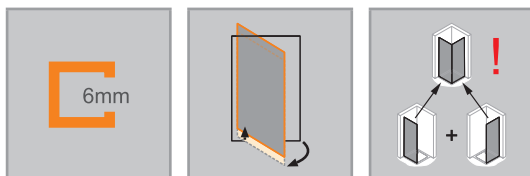
Kombination Schwingfalttür mit festem Segment mit Schwingfalttür

## Produktbeschreibung

- Zum Einbau in Nische und zur Kombination mit Seitenwand oder als Eckeinstieg
- Teilgerahmte Tür mit zwei Glasflügeln und einem Festsegment, am Röhrenscharnier 90 Grad nach innen und außen schwenkbar, am Scharnier 180 Grad nach außen schwenkbar
- Verglasung mit 6 mm Einscheiben-Sicherheitsglas nach DIN EN 12150, optional mit der pflegeleichten Oberflächenveredelung HÜPPE Anti-Plaqué
- Profile aus hochwertigem eloxiertem Aluminium. Griff und Scharniere aus hochwertigem Metall
- Beschläge mit Hebe-Senk-Mechanismus
- Schrägen / Ausschnitte möglich
- Griff, Stabilisationsbügel, Querbügel, Scharnier und Schwallenschutzleiste immer in silber hochglanz, außer bei Black Edition, White Edition
- Verstellmöglichkeit im Wandprofil 15mm
- Röhrenscharnier mit stufenlos einstellbarem Hebe-Senk-Mechanismus und 5mm Hebewirkung
- Mit Schwallenschutzleiste (Höhe 10 mm) für optimale Dichtigkeit, oder schwellenlos installierbar
- Durchgehende Magnetleisten und Dichtprofile, sowie wasserabweisende waagerechte Dichtleiste
- Abdichtung nach DIN 14428
- Made in Germany
- Im Lieferumfang enthalten: Befestigungsmaterial, Montageanleitung
- 10-jährige Nachkaufgarantie auf Verschleißteile nach Erwerb des Produktes

**Für Schwingfalttür mit festem Segment in Nische oder Kombination Tür mit kurzer Seitenwand ist ein „Ergänzungsset Nische“ erforderlich. Schrägen möglich. Bei Nischenlösung immer mit gerade geschnittenem Profil auf Schließseite.**

Montagemöglichkeiten 8P70		MAW
Nische = Tür + Nischenergänzungsset		
Ecklösung = Tür + Seitenwand		
Eckeinstieg = Tür + Tür		
Min. - Max. Maße		
1400-2000	230-800	max. 1150



Maße	
WL:	24
R:	20
Mx:	M+10
MG:	30
<p>WEM = Wanneneinbaumaß (000)  M = Montagemaß Mitte Glas (001)  Bitte unbedingt bei Bestellung angeben.</p>	

## Schwingfalttür mit festem Segment

### Linksbefestigung

#### Montage auf Duschwanne

Höhe	Typ	WEM Nische	WEM Seitenwand/ EckEinstieg	Breite Einstieg Nische/ Seitenwand	Breite C	Artikelnummer
1900	1200	1185-1215	1185-1200	750	392-407	8P7001
	1400	1385-1415	1385-1400	950	392-407	8P7002
	1700	1685-1715	1685-1700	1050	492-507	8P7003
2000	1200	1185-1215	1185-1200	750	392-407	8P7004
	1400	1385-1415	1385-1400	950	392-407	8P7005
	1700	1685-1715	1685-1700	1050	492-507	8P7006

ACHTUNG: Kompletter EckEinstieg besteht aus zwei Art.-Nr.

#### Montage auf Fliesenboden

Höhe	Typ	M (Mitte Glas) Nische	M (Mitte Glas) Seiten- wand/EckEinstieg	Breite Einstieg Nische/ Seitenwand	Breite C	Artikelnummer
1900	1200	1185-1215	1155-1170	750	392-407	8P7001
	1400	1385-1415	1355-1370	950	392-407	8P7002
	1700	1685-1715	1655-1670	1050	492-507	8P7003
2000	1200	1185-1215	1155-1170	750	392-407	8P7004
	1400	1385-1415	1355-1370	950	392-407	8P7005
	1700	1685-1715	1655-1670	1050	492-507	8P7006

ACHTUNG: Kompletter EckEinstieg besteht aus zwei Art.-Nr.

### Maßanfertigung

Höhe	Breite B	Breite Tür max.	Breite festes Segment	Artikelnummer
1400-2000	700-1200	bis 970	230-800	8P7080
	1201-1600	bis 970	230-800	8P7081
	1601-1800	bis 1150	230-800	8P7082

Verstellbereich SFTN mFS = Bestellmaß - 8 mm / + 22 mm

Verstellbereich SFTS mFS/SFTE mFS = Bestellmaß - 8 mm / + 7 mm



Aufpreis auf Maßanfertigung je Schräge/Ausschnitt

### Profilfarben - Gläser / Dekore

Profilfarben	Farbcode
silber matt	087
hochglanz silber	092
Black Edition	123
White Edition	182

Gläser/Dekore	mit Anti-Plaque Glascode	ohne Anti-Plaque Glascode
klar	322	321
Sand Plus	316	315
Privatima	375	373
Grau	368	301
Bronze	378	341
Spiegelglas	381	380

Spiegelglas (380/381): Bei Bestellung ist anzugeben, welches Segment mit Spiegelglas ausgeführt werden soll. Ohne Angabe werden alle Segmente mit Spiegelglas ausgeführt.

### Extras

Höhe		Artikel-Nr.
1900	Ergänzungsset Nische	8P2601
	Verbreiterungsprofil um 15mm für Nischentüren (Griffseite)	8P4301
	Verbreiterungsprofil um 15mm für festes Segment/Nebenteil	8P4201
2000	Ergänzungsset Nische	8P2602
	Verbreiterungsprofil um 15mm für Nischentüren (Griffseite)	8P4302
	Verbreiterungsprofil um 15mm für festes Segment/Nebenteil	8P4202
bis 2000	Ergänzungsset Nische, Maßanfertigung	8P2680

### Artikelnummern- und Preisfindung

XXXXXX	+	XXX	+	XXX	=	XXXXXX.XXX.XXX
Artikelnummer		Farbcode		Glascode		Artikelnummer komplett

# Design pure 4-Eck



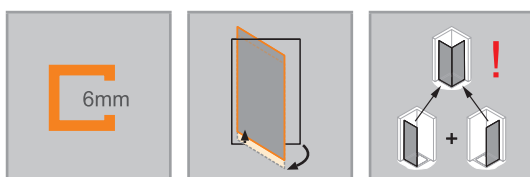
Kombination Schwingfalttür mit festem Segment mit Schwingfalttür

## Produktbeschreibung

- Zum Einbau in Nische und zur Kombination mit Seitenwand oder als Eckeinstieg
- Teilgerahmte Tür mit zwei Glasflügeln und einem Festsegment, am Röhrenscharnier 90 Grad nach innen und außen schwenkbar, am Scharnier 180 Grad nach außen schwenkbar
- Verglasung mit 6 mm Einscheiben-Sicherheitsglas nach DIN EN 12150, optional mit der pflegeleichten Oberflächenveredelung HÜPPE Anti-Plaqué
- Profile aus hochwertigem eloxierten Aluminium. Griff und Scharniere aus hochwertigem Metall
- Beschläge mit Hebe-Senk-Mechanismus
- Schrägen / Ausschnitte möglich
- Griff, Stabilisationsbügel, Querbügel, Scharnier und Schwallenschutzleiste immer in silber hochglanz, außer bei Black Edition, White Edition
- Verstellmöglichkeit im Wandprofil 15mm
- Röhrenscharnier mit stufenlos einstellbarem Hebe-Senk-Mechanismus und 5mm Hebewirkung
- Mit Schwallenschutzleiste (Höhe 10 mm) für optimale Dichtigkeit, oder schwellenlos installierbar
- Durchgehende Magnetleisten und Dichtprofile, sowie wasserabweisende waagerechte Dichtleiste
- Abdichtung nach DIN 14428
- Made in Germany
- Im Lieferumfang enthalten: Befestigungsmaterial, Montageanleitung
- 10-jährige Nachkaufgarantie auf Verschleißteile nach Erwerb des Produktes

**Für Schwingfalttür mit festem Segment in Nische oder Kombination Tür mit kurzer Seitenwand ist ein „Ergänzungsset Nische“ erforderlich. Schrägen möglich. Bei Nischenlösung immer mit gerade geschnittenem Profil auf Schließseite.**

Montagemöglichkeiten 8P71		MAW
Nische = Tür + Nischenergänzungsset		
Ecklösung = Tür + Seitenwand		
Eckeinstieg = Tür + Tür		
Min. - Max. Maße		
1400-2000	max. 1150	230-800



		<b>Maße</b>
		WL: 24
		R: 20
		Mx: M+10
		MG: 30
<p>WEM = Wanneneinbaumaß (000)  M = Montagemaß Mitte Glas (001)  Bitte unbedingt bei Bestellung angeben.</p>		

## Schwingfalttür mit festem Segment

### Rechtsbefestigung

#### Montage auf Duschwanne

Höhe	Typ	WEM Nische	WEM Seitenwand/ EckEinstieg	Breite Einstieg Nische/ Seitenwand	Breite C	Artikelnummer
1900	1200	1185-1215	1185-1200	750	392-407	8P7101
	1400	1385-1415	1385-1400	950	392-407	8P7102
	1700	1685-1715	1685-1700	1050	492-507	8P7103
2000	1200	1185-1215	1185-1200	750	392-407	8P7104
	1400	1385-1415	1385-1400	950	392-407	8P7105
	1700	1685-1715	1685-1700	1050	492-507	8P7106

ACHTUNG: Kompletter EckEinstieg besteht aus zwei Art.-Nr.

#### Montage auf Fliesenboden

Höhe	Typ	M (Mitte Glas) Nische	M (Mitte Glas) Seiten- wand/EckEinstieg	Breite Einstieg Nische/ Seitenwand	Breite C	Artikelnummer
1900	1200	1185-1215	1155-1170	750	392-407	8P7101
	1400	1385-1415	1355-1370	950	392-407	8P7102
	1700	1685-1715	1655-1670	1050	492-507	8P7103
2000	1200	1185-1215	1155-1170	750	392-407	8P7104
	1400	1385-1415	1355-1370	950	392-407	8P7105
	1700	1685-1715	1655-1670	1050	492-507	8P7106

ACHTUNG: Kompletter EckEinstieg besteht aus zwei Art.-Nr.

### Maßanfertigung

Höhe	Breite B	Breite Tür max.	Breite festes Segment	Artikelnummer
1400-2000	700-1200	bis 970	230-800	8P7180
	1201-1600	bis 970	230-800	8P7181
	1601-1800	bis 1150	230-800	8P7182

Verstellbereich SFTN mFS = Bestellmaß - 8 mm / + 22 mm

Verstellbereich SFTS mFS/SFTE mFS = Bestellmaß - 8 mm / + 7 mm



Aufpreis auf Maßanfertigung je Schräge/Ausschnitt

### Profilfarben - Gläser / Dekore

Profilfarben	Farbcode
silber matt	087
hochglanz silber	092
Black Edition	123
White Edition	182

Gläser/Dekore	mit Anti-Plaque Glascode	ohne Anti-Plaque Glascode
klar	322	321
Sand Plus	316	315
Privatima	375	373
Grau	368	301
Bronze	378	341
Spiegelglas	381	380

Spiegelglas (380/381): Bei Bestellung ist anzugeben, welches Segment mit Spiegelglas ausgeführt werden soll. Ohne Angabe werden alle Segmente mit Spiegelglas ausgeführt.

### Extras

Höhe		Artikel-Nr.
1900	Verbreiterungsprofil um 15mm für Nischentüren (Griffseite)	8P4301
	Verbreiterungsprofil um 15mm für festes Segment/Nebenteil	8P4201
	Ergänzungsset Nische	8P2601
2000	Verbreiterungsprofil um 15mm für Nischentüren (Griffseite)	8P4302
	Verbreiterungsprofil um 15mm für festes Segment/Nebenteil	8P4202
	Ergänzungsset Nische	8P2602
bis 2000	Ergänzungsset Nische, Maßanfertigung	8P2680

### Artikelnummern- und Preisfindung

XXXXXX	+	XXX	+	XXX	=	XXXXXX.XXX.XXX
Artikelnummer		Farbcode		Glascode		Artikelnummer komplett



## Produktdetails

### Design pure



Griff HÜPPE Design pure



Hochwertige Chromapplikationen: Griff, Stabilisationsbügel, Querbügel, Abdeckkappe, das Scharnier der Schwingfalttür und die Schallschutzleiste sind immer in Silber hochglanz außer bei Black Edition / White Edition.



Stabilisationsbügel



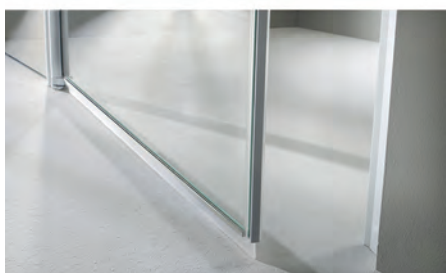
Alle Modelle der HÜPPE Design können wahlweise mit Schallschutzleiste für optimale Dichtigkeit oder schwellenlos montiert werden.



Der kraftvolle Hebe-Senk-Mechanismus hebt die Türen beim Öffnen um 5mm an und verhindert somit ein Schleifen der Dichtprofile auf dem Boden. Der Türflügel kann über den Hebe-Senk-Mechanismus in verschiedenen Positionen fixiert werden.



Leichte Reinigung dank flächenbündiger Scharniere (nur bei Modell Schwingtür mit festem Segment mit Beschlag) und beweglicher Seitenwände.



# Design pure

## Profilfarben - Gläser / Dekore

### Profilfarben



Hochglanz Silber



Black Edition



White Edition

### Gläser/Dekore



klar



Sand Plus



Privatima



grau



Spiegelglas

Bitte beachten Sie, dass bei der Montage von HÜPPE Chromoberflächen / Spiegelglas / Wandverkleidung essigsäurefreies Marmor Silikon empfohlen wird. Die Verwendung von alkohol-, chlor- oder säurehaltigen Reinigungs- und Desinfektionsmitteln führt zur Beschädigung der Oberflächen. Ebenso nicht einzusetzen sind kratzende oder scheuernde Reiniger. Für mehr Informationen bitte den HÜPPE Produktbeileger für Reinigung und Pflege lesen.

### PROFILQUERSCHNITTE

Profil	Detail
	Wandprofil für Seitenwand, Nebenteil und Schwingtür mit festem Segment
	Wandprofil Direktanschlag (ohne festes Segment)
	Nischenleiste
	Schwallschutzleiste

**GRIFF**

Querschnitt

