

# Produktdatenblatt

Alpha 2 teilgerahmt

Gleittüreckeinstieg 3-teilig (1/2)



Die HÜPPE Alpha 2 ist der gekonnte Einstieg in unsere Duschwelt und präsentiert sich, trotz Rahmen, großzügig und individuell – nicht zuletzt durch die mögliche Maßanfertigung. Ein Einsteigermodell mit viel Transparenz, das kleine Räume groß wirken lässt – und das zu einem attraktiven Preis.

# HÜPPE

# Alpha 2 teilgerahmt 4-Eck



Gleittüreckeinstieg 3 teilig

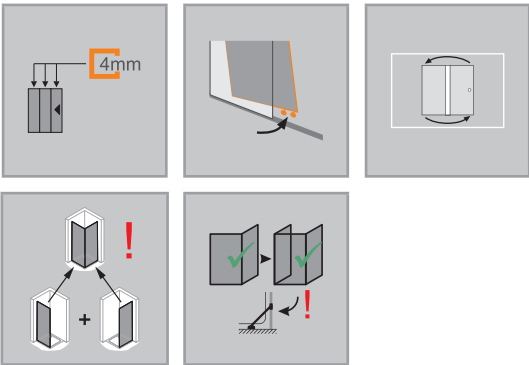
## Produktbeschreibung

- Teilgerahmter Eckeinstieg mit vier Gleittürsegmenten, je nach einer Seite öffnend, mit zwei festen Segmenten
- Verglasung mit 4 mm Einscheiben-Sicherheitsglas nach DIN EN 12150, optional mit der pflegeleichten Oberflächenveredelung HÜPPE Anti-Plaque
- Profile aus hochwertigem eloxierten Aluminium. Knaufgriff aus hochwertigem verchromten Kunststoff
- Hochwertiger Eckverbinder und Knaufgriff immer in silber hochglanz
- Verstellmöglichkeit im Wandprofil 25mm
- Inkl. HÜPPE Kedersystem - Montage ohne sichtbare Schrauben im Bereich der Wandleiste

Montage in U-Form möglich, Bügelset U-Kabine erforderlich.  
 Kombination mit Gleittüreckeinstieg 2-teilig (1/2) nicht möglich.

- Nach innen aushakbare Gleittürsegmente für eine leichte Reinigung
- Hochwertige kugelgelagerte Doppelrollen mit eleganten Chromapplikationen
- Mit Bodenprofil (Höhe 41 mm)
- Durchgehende Magnetleisten und Dichtprofile, sowie wasserabweisende waagerechte Dichtleiste
- Im Lieferumfang enthalten: Befestigungsmaterial, Montageanleitung
- 10-jährige Nachkaufgarantie auf Verschleißteile nach Erwerb des Produktes

Montagemöglichkeiten A212		MYF
Min. - Max. Maße		
1200-2000		650-1250



		Maße	
		WL:	30,4
		R:	15
		Mx:	M+15
		MG:	30
WEM = Wanneneinbaumaß (000) M = Montagemaß Mitte Glas (001) Bitte unbedingt bei Bestellung angeben.			

## Gleittüreckeinstieg 3-teilig (1/2)

### Montage auf Duschwanne

Höhe	Typ	WEM B	Breite C	Artikelnummer
1900	700	685-710	235-260	A21201
	750	735-760	253-278	A21202
	800	785-810	269-294	A21203
	900	885-910	303-328	A21204
	1000	985-1010	335-360	A21205
2000	700	685-710	235-260	A21206
	750	735-760	253-278	A21207
	800	785-810	269-294	A21208
	900	885-910	303-328	A21209
	1000	985-1010	335-360	A21210

ACHTUNG: Kompletter Eckeinstieg besteht aus zwei Art.-Nr.

### Montage auf Fliesenboden

Höhe	Typ	M (Mitte Glas) B	Breite C	Artikelnummer
1900	700	655-680	235-260	A21201
	750	705-730	253-278	A21202
	800	755-780	269-294	A21203
	900	855-880	303-328	A21204
	1000	955-980	335-360	A21205
2000	700	655-680	235-260	A21206
	750	705-730	253-278	A21207
	800	755-780	269-294	A21208
	900	855-880	303-328	A21209
	1000	955-980	335-360	A21210

ACHTUNG: Kompletter Eckeinstieg besteht aus zwei Art.-Nr.

### Maßanfertigung

Höhe	Breite	Artikelnummer
1200-2000	650-1250	A21280

Verstellbereich = Bestellmaß - 15 mm / + 10 mm

ACHTUNG: Kompletter Eckeinstieg besteht aus zwei Art.-Nr.

### Profilfarben - Gläser / Dekore

Profilfarben	Farbcode	Gläser/Dekore	mit Anti-Plaque Glascodes	ohne Anti-Plaque Glascodes
silber matt	087	klar	322	321
weiß	055	Privatima	375	373

### Extras

Höhe		Artikel-Nr.
1900	Verbreiterungsprofil um 15mm für Wandleistenbreite 30,4mm	141001
2000	Verbreiterungsprofil um 15mm für Wandleistenbreite 30,4mm	A21005
	Eckkonsolen - U-Kabine zur Verstrebung der Seitenwand mit der Wand (1 Satz à 2 Stück)	C26001

### Artikelnummern- und Preisfindung

XXXXXX	+	XXX	+	XXX	=	XXXXXX.XXX.XXX
Artikelnummer		Farbcode		Glascodes		Artikelnummer komplett



## Produktdetails

### Alpha 2 teilgerahmt



Pendeltür in Nische, Echtglas



Gleittüreckeinstieg 2-teilig, Echtglas



Hochwertiger verchromter Eckverbinder



Knaufgriff bei teilgerahmter Ausführung



Hochwertige Doppelrollen für ein leichtgängiges Öffnen und Schließen der Gleittüren



Aushakbare Türsegmente für eine leichte Reinigung bei allen Gleittürmodellen

Eckverbinder, Knaufgriff und Scharnierabdeckkappen immer in silber hochglanz.

# Alpha 2 teilgerahmt

## Profilfarben - Gläser / Dekore

### Profilfarben



silber matt



weiß

### Gläser/Dekore



klar



Privatima

Bitte beachten Sie, dass bei der Montage von HÜPPE Chromoberflächen / Spiegelglas / Wandverkleidung essigsäurefreies Marmor Silikon empfohlen wird. Die Verwendung von alkohol-, chlor- oder säurehaltigen Reinigungs- und Desinfektionsmitteln führt zur Beschädigung der Oberflächen. Ebenso nicht einzusetzen sind kratzende oder scheuernde Reiniger. Für mehr Informationen bitte den HÜPPE Produktbeileger für Reinigung und Pflege lesen.

### PROFILQUERSCHNITTE

Profil	Detail
	Wandprofil Schwingtür, Pendeltür, Gleittür, Seitenwand
	Wandprofil Schwingtür und Pendeltür

### GRIFF

Querschnitt