

Produktdatenblatt

Solva teilgerahmt
Seitenwand



Mit ansprechend anspruchsvollem Purismus, setzt die HÜPPE Solva klare Akzente im Bad. Ein Design, das auch morgen noch zeitlos ist. Sie fügt sich unaufdringlich in jeden Raum ein. Auch Dachschrägen und Ausschnitte sind mit der HÜPPE Maßanfertigung kein Hindernis mehr. Der Hebesenkmechanismus - dezent

hinter einer Kappe versteckt - sorgt für maximale Transparenz.

HÜPPE

Solva teilgerahmt 4-Eck



Seitenwand für Schwingtür

Produktbeschreibung

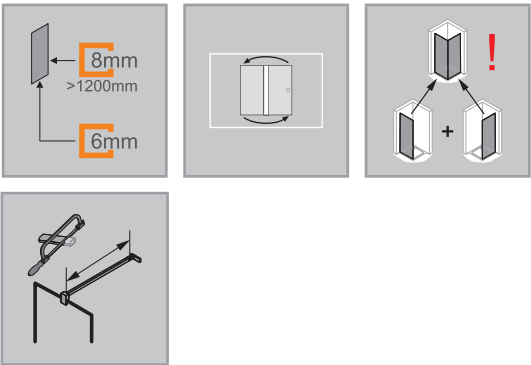
- Zur Kombination mit Schwingtür/Schwingfalttür/Schwingtür mit festem Segment/Pendeltür
- Teilgerahmte Seitenwand
- Verglasung mit 6 mm (Breite >1200mm = 8mm) Einscheiben-Sicherheitsglas nach DIN EN 12150, optional mit der pflegeleichten Oberflächenveredelung HÜPPE Anti-Plaque
- Mit Stabilisator (innen)
- Profile aus hochwertigem eloxierten Aluminium
- Schrägen / Ausschnitte möglich
- Inkl. HÜPPE Kedersystem - Montage ohne sichtbare Schrauben im Bereich

Seitenwand kurz nur kombinierbar mit Tür in Nische.

Achtung: Privatima kann aus produktionstechnischen Gründen nur bis zu einer Scheibenbreite von 1600mm angeboten werden

- der Wandleiste
- Verstellmöglichkeit im Wandprofil 15mm
- Abdichtung nach DIN 14428
- Made in Germany
- Im Lieferumfang enthalten: Befestigungsmaterial, Montageanleitung
- 10-jährige Nachkaufgarantie auf Verschleißteile nach Erwerb des Produktes
- Qualitätssicherungssystem zertifiziert nach DIN EN ISO 9001:2015
- Energiemanagement zertifiziert nach DIN EN 50001:2011

Montagemöglichkeiten S207		TS4
Mit Stabilisator		
Mit Querbügel		
Min. - Max. Maße		
500-2200	200-1800	



Maße	
WL:	24
R:	20
Mx:	M+9
MG:	30
WEM = Wanneneinbaumaß (000) M = Montagemass Mitte Glas (001) Bitte unbedingt bei Bestellung angeben.	

Seitenwand

Montage auf Duschwanne

Höhe	Typ	WEM	Artikelnummer
2000	750	735-750	S20701
	800	785-800	S20702
	900	885-900	S20703
	1000	985-1000	S20704
	1200	1185-1200	S20705

Montage auf Fliesenboden

Höhe	Typ	M (Mitte Glas)	Artikelnummer
2000	750	705-720	S20701
	750	742-757	S20711
	800	755-770	S20702
	800	792-807	S20712
	900	855-870	S20703
	900	892-907	S20713
	1000	955-970	S20704
	1000	992-1007	S20714
	1200	1155-1170	S20705
	1200	1192-1207	S20715

Maßanfertigung

Höhe	Breite B	Typ	Artikelnummer
1200-2000	200-1200	über Eck	S20780
	1201-1800	über Eck	S20783
2001-2200	200-1200	über Eck	S20782
	1201-1800	über Eck	S20784
500-2000	200-1200	kurz für Schwingtür	S20781
	1201-1800	kurz für Schwingtür	S20785
	200-1200	kurz für Pendeltür	S20786
2001-2200	200-1200	kurz für Schwingtür	S20788
	1201-1800	kurz für Schwingtür	S20789
	200-1200	kurz für Pendeltür	S20787

Verstellbereich = Bestellmaß - 8 mm / + 7 mm

Seitenwand kurz nur kombinierbar mit Tür in Nische.

	Aufpreis auf Maßanfertigung je Schräge/Ausschnitt
---	---

Profilfarben - Gläser / Dekore

Profilfarben	Farbcode
hochglanz silber	092
Black Edition	123
White Edition	182

Gläser/Dekore	mit Anti-Plaque Glascodes	ohne Anti-Plaque Glascodes
klar	322	321
Sand Plus	316	315
Privatima	375	373
Grau	368	301
Spiegelglas	381	380

Achtung: Privatima kann aus produktionstechnischen Gründen nur bis zu einer Scheibenbreite von 1600mm angeboten werden

Ausstattungsvariante (optional)

Ausstattungsvariante
Select+ Wandleiste
Bei Ausstattungsvariante 881 sind keine Schrägen möglich
881

Extras

Höhe	Farbe	Artikelnummer
2000	Verbreiterungsprofil um 15mm für festes Segment/Nebenteil	hochglanz silber = 092
		Black Edition = 123
		White Edition = 182

Artikelnummern- und Preisfindung

XXXXXX	+	XXX	+	XXX	+	XXX	=	XXXXXX.XXX.XXX.XXX
Artikelnummer		Farbcode		Glascodes		Ausstattungsvariante		Artikelnummer komplett

Produktdetails

Solva teilgerahmt



Der Griff der HÜPPE Solva überzeugt durch reduziertes, optimal auf die Scharniere abgestimmtes Design.



Optionaler Bügelgriff als Ausstattungsvariante. Nur in Farbe 092 silber hochglanz erhältlich.



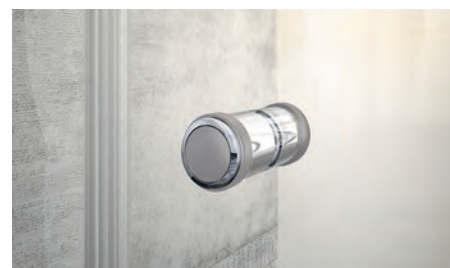
Die Türsegmente können nach dem Duschen innen stehen bleiben. Ideal für kleine Bäder, um Platz neben der Dusche zu sparen und den Duschbereich optimal zu entlüften.



Alle Modelle der HÜPPE Solva können wahlweise mit Schallschutzleiste für optimale Dichtigkeit oder schwellenlos für einen barrierefreien Einstieg montiert werden.



HÜPPE Solva / SolvaPro in der beliebten Black Edition



Für die Solva Schwingfalttüren wird standardmäßig der HÜPPE Knaufgriff mit optimaler Schutzfunktion geliefert. Bei der Ausstattungsvariante „Bügelgriff“ wird ein schmaler Stabgriff für die optimale Faltungs-funktion der Falttür geliefert.

Solva teilgerahmt

Profilfarben - Gläser / Dekore

Profilfarben



Hochglanz Silber



Black Edition



White Edition

Gläser/Dekore



klar



Sand Plus



Privatima



grau



Spiegelglas

Bitte beachten Sie, dass bei der Montage von HÜPPE Chromoberflächen / Spiegelglas / Wandverkleidung essigsäurefreies Marmor Silikon empfohlen wird. Die Verwendung von alkohol-, chlor- oder säurehaltigen Reinigungs- und Desinfektionsmitteln führt zur Beschädigung der Oberflächen. Ebenso nicht einzusetzen sind kratzende oder scheuernde Reiniger. Für mehr Informationen bitte den HÜPPE Produktbeileger für Reinigung und Pflege lesen.

PROFILQUERSCHNITTE

Profil	Detail
	Wandprofil Solva / SolvaPro für festes Segment, Nebenteil und Seitenwand
	Schwallenschutzleiste
	Wandprofil Schwingtür teilgerahmt
	Nischenleiste