

Produktdatenblatt

Xtensa pure

Gleittüreckeinstieg 2-teilig (1/2)



Barrierefrei und innovativ vereint die Xtensa klassische Vorteile einer Walk-In-Dusche mit unserem zukunftsweisenden Gleittürsystem. Damit Sie nicht nur eine Dusche betreten, sondern Ihren ganz besonderen Ort. Geräuschlos, dank dem preisgekrönten Rollensystem ohne obere Führungsschiene, dass Ihnen so ein Gefühl

der Leichtigkeit vermittelt.

HÜPPE

Xtensa pure 4-Eck



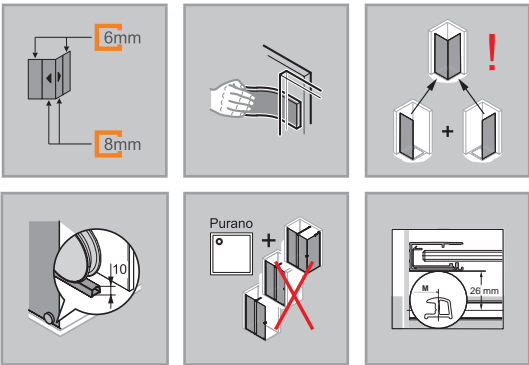
Gleittüreckeinstieg 2-teilig

Produktbeschreibung

- Zum Einbau als Eckeinstieg
- Teilgerahmte Eckeinstiegshälfte mit zwei Gleittürsegmenten, nach einer Seite öffnend, mit festen Segmenten
- Verglasung mit 6 mm (festes Segment) und 8 mm (Tür) Einscheiben-Sicherheitsglas nach DIN EN 12150, optional mit der pflegeleichten Oberflächenveredelung HÜPPE Anti-Plaque
- Mit Stabilisator (innen)
- Hochwertiges und besonders schlankes Wandprofil aus Aluminium
- Deckenanbindung optional
- Verstellmöglichkeit im Wandprofil 12mm. Zusätzlich bis zu 200mm über die überlappenden Glaselemente
- Inkl. HÜPPE Kedersystem - Montage ohne sichtbare Schrauben im Bereich der Wandleiste

Eine ebene/plane Fläche von 50mm muss vorhanden sein.
Nicht in Kombination mit der Duschwanne HÜPPE Purano möglich.

Montagemöglichkeiten XT13		RA7
Linksbefestigung		
Min. - Max. Maße		
1200-2200	700-1400	



		Maße	
		WL:	20
		R:	38
		MG:	47
<p>WEM = Wanneneinbaumaß (000) M = Montagemaß Mitte Bodenprofil GT (001) Bitte unbedingt bei Bestellung angeben.</p>			

Gleittüreckeinstieg 2-teilig (1/2)

Linksbefestigung

Montage auf Duschwanne

Höhe	Typ	WEM	Breite C	Min-Max Überlappung Glasscheiben X	Breite Einstieg	Artikelnummer
2000	750	690-757	385-400	51-103	355-428	XT1301
	800	758-807	410-425	51-85	415-463	XT1302
	900	808-907	460-475	51-135	415-534	XT1303
	1000	908-1007	540-555	115-199	441-560	XT1304
	1100	1008-1107	590-605	115-199	511-630	XT1305
	1200	1108-1207	640-655	115-199	582-701	XT1306
	1400	1208-1407	740-755	115-299	582-842	XT1307
ACHTUNG: Kompletter Eckeinstieg besteht aus zwei Art.-Nr.						

Montage auf Fliesenboden

Höhe	Typ	M (Mitte Bodenprofil GT)	Breite C	Min-Max Überlappung Glasscheiben X	Breite Einstieg	Artikelnummer
2000	750	677-744	385-400	51-103	355-428	XT1301
	800	745-794	410-425	51-85	415-463	XT1302
	900	795-894	460-475	51-135	415-534	XT1303
	1000	895-994	540-555	115-199	441-560	XT1304
	1100	995-1094	590-605	115-199	511-630	XT1305
	1200	1095-1194	640-655	115-199	582-701	XT1306
	1400	1195-1394	740-755	115-299	582-842	XT1307
ACHTUNG: Kompletter Eckeinstieg besteht aus zwei Art.-Nr.						

Maßanfertigung

Höhe	Breite M1	Artikelnummer
1200-2000	700-1400	XT1380
2001-2200	700-1400	XT1381
Verstellbereich = Bestellmaß - 8 mm / + 7 mm		

Profilfarben - Gläser / Dekore

Profilfarben	Farbcode	Gläser/Dekore	mit Anti-Plaque Glascode	ohne Anti-Plaque Glascode
silber hochglanz	069	klar	322	321
Black Edition	123	Sand Plus Siebdruck	348	347
White Edition	182	Grau	368	301
		Bronze	378	341
		Spiegelglas	381	380

Spiegelglas (380/381): Bei Bestellung ist anzugeben, welches Segment mit Spiegelglas ausgeführt werden soll. Ohne Angabe werden alle Segmente mit Spiegelglas ausgeführt.

Ausstattungsvariante (optional)

Ausstattungsvariante
Deckenanbindung 80-600mm
791

Artikelnummern- und Preisfindung

XXXXXX	+	XXX	+	XXX	+	XXX	=	XXXXXX.XXX.XXX.XXX
Artikelnummer		Farbcode		Glascode		Ausstattungsvariante		Artikelnummer komplett

Xtensa pure 4-Eck



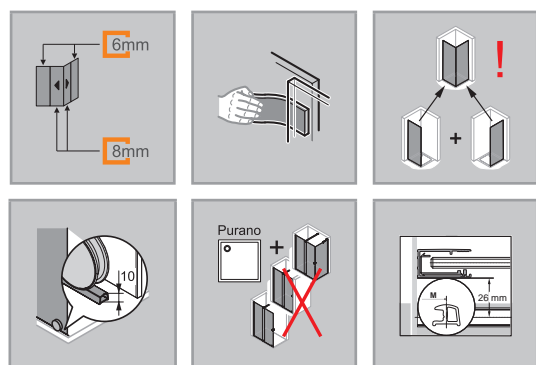
Gleittüreckeinstieg 2-teilig

Produktbeschreibung

- Zum Einbau als Eckeinstieg
- Teilgerahmte Eckeinstiegshälfte mit zwei Gleittürsegmenten, nach einer Seite öffnend, mit festen Segmenten
- Verglasung mit 6 mm (festes Segment) und 8 mm (Tür) Einscheiben-Sicherheitsglas nach DIN EN 12150, optional mit der pflegeleichten Oberflächenveredelung HÜPPE Anti-Plaque
- Mit Stabilisator (innen)
- Hochwertiges und besonders schlankes Wandprofil aus Aluminium
- Deckenanbindung optional
- Verstellmöglichkeit im Wandprofil 12mm. Zusätzlich bis zu 200mm über die überlappenden Glaselemente
- Inkl. HÜPPE Kedersystem - Montage ohne sichtbare Schrauben im Bereich der Wandleiste

Eine ebene/plane Fläche von 50mm muss vorhanden sein.

Nicht in Kombination mit der Duschwanne HÜPPE Purano möglich.



Montagemöglichkeiten XT14		RA7
Rechtsbefestigung		
Min. - Max. Maße		
1200-2200	700-1400	

- Leichte Reinigung durch innen flächenbündiges Laufrollensystem
- Hochwertige Laufrollen sind innen flächenbündig verschraubt und in der Höhe justierbar
- Bodenprofil (Höhe 10mm)
- Durchgehende Magnetleisten und Dichtprofile
- Abdichtung nach DIN 14428
- Made in Germany
- Im Lieferumfang enthalten: Befestigungsmaterial, Reinigungstool, Montageanleitung
- 10-jährige Nachkaufgarantie auf Verschleißteile nach Erwerb des Produktes
- Qualitätssicherungssystem zertifiziert nach DIN EN ISO 9001:2015
- Energiemanagement zertifiziert nach DIN EN 50001:2011

		Maße
		WL: 20
		R: 38
		MG: 47
WEM = Wanneneinbaumaß (000) M = Montagemaß Mitte Bodenprofil GT (001) Bitte unbedingt bei Bestellung angeben.		

Gleittüreckeinstieg 2-teilig (1/2)

Rechtsbefestigung

Montage auf Duschwanne

Höhe	Typ	WEM	Breite C	Min-Max Überlappung Glasscheiben X	Breite Einstieg	Artikelnummer
2000	750	690-757	385-400	51-103	355-428	XT1401
	800	758-807	410-425	51-85	415-463	XT1402
	900	808-907	460-475	51-135	415-534	XT1403
	1000	908-1007	540-555	115-199	441-560	XT1404
	1100	1008-1107	590-605	115-199	511-630	XT1405
	1200	1108-1207	640-655	115-199	582-701	XT1406
	1400	1208-1407	740-755	115-299	582-842	XT1407
ACHTUNG: Kompletter Eckeinstieg besteht aus zwei Art.-Nr.						

Montage auf Fliesenboden

Höhe	Typ	M (Mitte Bodenprofil GT)	Breite C	Min-Max Überlappung Glasscheiben X	Breite Einstieg	Artikelnummer
2000	750	677-744	385-400	51-103	355-428	XT1401
	800	745-794	410-425	51-85	415-463	XT1402
	900	795-894	460-475	51-135	415-534	XT1403
	1000	895-994	540-555	115-199	441-560	XT1404
	1100	995-1094	590-605	115-199	511-630	XT1405
	1200	1095-1194	640-655	115-199	582-701	XT1406
	1400	1195-1394	740-755	115-299	582-842	XT1407
ACHTUNG: Kompletter Eckeinstieg besteht aus zwei Art.-Nr.						

Maßanfertigung

Höhe	Breite M1	Artikelnummer
1200-2000	700-1400	XT1480
2001-2200	700-1400	XT1481
Verstellbereich = Bestellmaß - 8 mm / + 7 mm		

Profilfarben - Gläser / Dekore

Profilfarben	Farbcode	Gläser/Dekore	mit Anti-Plaque Glascode	ohne Anti-Plaque Glascode
silber hochglanz	069	klar	322	321
Black Edition	123	Sand Plus Siebdruck	348	347
White Edition	182	Grau	368	301
		Bronze	378	341
		Spiegelglas	381	380

Spiegelglas (380/381): Bei Bestellung ist anzugeben, welches Segment mit Spiegelglas ausgeführt werden soll. Ohne Angabe werden alle Segmente mit Spiegelglas ausgeführt.

Ausstattungsvariante (optional)

Ausstattungsvariante
Deckenanbindung 80-600mm
791

Artikelnummern- und Preisfindung

XXXXXX	+	XXX	+	XXX	+	XXX	=	XXXXXX.XXX.XXX.XXX
Artikelnummer		Farbcode		Glascode		Ausstattungsvariante		Artikelnummer komplett

Produktdetails

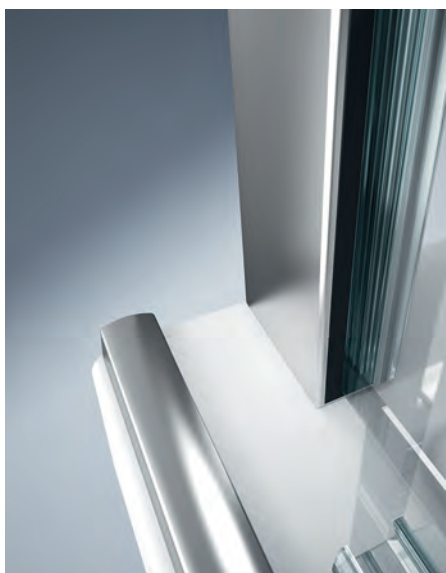
Xtensa pure



Die funktionale Gestaltung des puristischen Design-Griffs ermöglicht ein maximales Öffnen der Gleitür für einen großzügigen Einstieg.



Die hochwertigen Laufrollen sind innen flächenbündig verschraubt, in der Höhe justierbar und ermöglichen eine leichte Reinigung.



Die Türen der Xtensa Serie werden mit einem besonders schlanken Wandprofil ausgestattet. Die Wandanbindung wirkt so besonders leicht.



Querbügel individuell kürzbar
Länge: 1250 mm



Geklebter Handtuchhalter in silber hochglanz für eine nachträgliche Montage an allen Seitenwänden finden Sie im Zubehör.

Xtensa pure

Profilfarben - Gläser / Dekore

Profilfarben



silber hochglanz



Black Edition



White Edition

Gläser/Dekore



klar



Sand Plus Siebdruck



bronze



grau



Spiegelglas

Bitte beachten Sie, dass bei der Montage von HÜPPE Chromoberflächen / Spiegelglas / Wandverkleidung essigsäurefreies Marmor Silikon empfohlen wird. Die Verwendung von alkohol-, chlor- oder säurehaltigen Reinigungs- und Desinfektionsmitteln führt zur Beschädigung der Oberflächen. Ebenso nicht einzusetzen sind kratzende oder scheuernde Reiniger. Für mehr Informationen bitte den HÜPPE Produktbeileger für Reinigung und Pflege lesen.

PROFILQUERSCHNITTE

Profil	Detail
	Nischenleiste
	Wandprofil Seitenwand und Festsegment
	Wandprofil / Kit Select+

GRIFF

Querschnitt

