

Produktdatenblatt

Design pure

Badewannenabtrennung 1-teilig mit festem Segment



Duschen oder Baden? Mit unseren flexiblen Abtrennungen können Sie beides – auch in einem kleinen Bad. Flexibel sind Sie auch bei der Gestaltung: Wählen Sie zwischen Gleit-, Schwing- oder Schwingfalttür, zwischen Basis- und Premiummodellen.

HÜPPE

Design pure Badewannenabtrennung



Badewannenabtrennung 1-teilig mit festem Segment

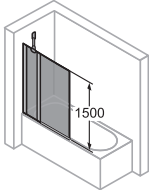
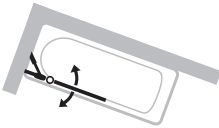




Produktbeschreibung

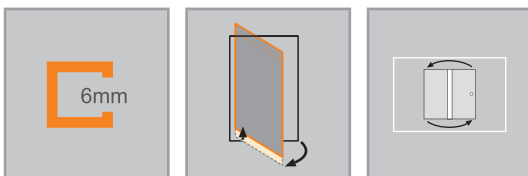
- Zum Einbau auf Badewanne
- Teilgerahmter Glasflügel, nach innen und außen schwenkbar, mit einem festem Segment
- Verglasung mit 6 mm Einscheiben-Sicherheitsglas nach DIN EN 12150, optional mit der pflegeleichten Oberflächenveredelung HÜPPE Anti-Plaque
- Mit Stabilisator (innen)
- Profile aus hochwertigem eloxiertem Aluminium
- Stabilisationsbügel und Schwallenschutzleiste immer in silber hochglanz, außer bei Black Edition, White Edition
- Verstellmöglichkeit im Wandprofil 15mm
- Röhrenscharnier mit stufenlos einstellbarem Hebe-Senk-Mechanismus und 5mm Hebewirkung
- Inkl. HÜPPE Kedersystem - Montage ohne sichtbare Schrauben im Bereich

- der Wandleiste
- Mit Schwallenschutzleiste (Höhe 10 mm) für optimale Dichtigkeit, oder schwellenlos installierbar
- Durchgehende Dichtprofile und wasserabweisende waagerechte Dichtleiste
- Abdichtung nach DIN 14428
- Made in Germany
- Im Lieferumfang enthalten: Befestigungsmaterial, Montageanleitung
- 10-jährige Nachkaufgarantie auf Verschleißteile nach Erwerb des Produktes
- Qualitätssicherungssystem zertifiziert nach DIN EN ISO 9001:2015
- Energiemanagement zertifiziert nach DIN EN 50001:2011

Spiegelglas (380/381): Bei Bestellung ist anzugeben, welches Segment mit Spiegelglas ausgeführt werden soll. Ohne Angabe werden alle Segmente mit Spiegelglas ausgeführt.

Glas 373/375 Privatima: Bei Bestellung Angabe ob Links- oder Rechtsbefestigung

Montagemöglichkeiten 8P20		MDB	
			
Badewannenabtrennung			
Min. - Max. Maße			
			
1200-1500	700-1550	220-650	bis 900



	Maße
	WL: 24
	R: 20
	Mx: M+10
	MG: 30
WEM = Wanneneinbaumaß (000) M = Montagemaß Mitte Glas (001) Bitte unbedingt bei Bestellung angeben.	

Badewannenabtrennung 1-teilig mit festem Segment

Montage auf Badewanne

Höhe	Typ	Breite 1. Element	Breite 2. Element	Breite Gesamt	Artikelnummer
1500	950	220	730	950-965	8P2001

Maßanfertigung

Höhe	Breite	Artikelnummer
1200-1500	700-1550	8P2080

Verstellbereich = Bestellmaß - 8 mm / + 7 mm

Profilfarben - Gläser / Dekore

Profilfarben	Farbcode
silber matt	087
hochglanz silber	092
Black Edition	123
White Edition	182

Gläser/Dekore	mit Anti-Plaque Glascode	ohne Anti-Plaque Glascode
klar	322	321
Sand Plus	316	315
Privatima	375	373
Grau	368	301
Bronze	378	341
Spiegelglas	381	380

Artikelnummern- und Preisfindung

XXXXXX	+	XXX	+	XXX	=	XXXXXX.XXX.XXX
Artikelnummer		Farbcode		Glascode		Artikelnummer komplett

Produktdetails

Design pure



Griff HÜPPE Design pure



Hochwertige Chromapplikationen: Griff, Stabilisationsbügel, Querbügel, Abdeckkappe, das Scharnier der Schwingfalttür und die Schallschutzleiste sind immer in Silber hochglanz außer bei Black Edition / White Edition.



Stabilisationsbügel



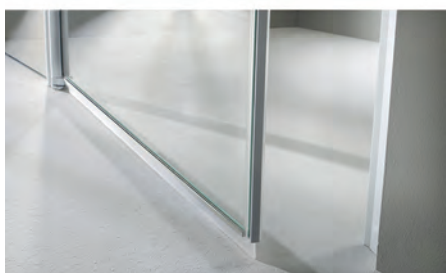
Alle Modelle der HÜPPE Design können wahlweise mit Schallschutzleiste für optimale Dichtigkeit oder schwellenlos montiert werden.



Der kraftvolle Hebe-Senk-Mechanismus hebt die Türen beim Öffnen um 5mm an und verhindert somit ein Schleifen der Dichtprofile auf dem Boden. Der Türflügel kann über den Hebe-Senk-Mechanismus in verschiedenen Positionen fixiert werden.



Leichte Reinigung dank flächenbündiger Scharniere (nur bei Modell Schwingtür mit festem Segment mit Beschlag) und beweglicher Seitenwände.



Design pure

Profilfarben - Gläser / Dekore

Profilfarben



Hochglanz Silber



Black Edition



White Edition

Gläser/Dekore



klar



Sand Plus



Privatima



grau



Spiegelglas

Bitte beachten Sie, dass bei der Montage von HÜPPE Chromoberflächen / Spiegelglas / Wandverkleidung essigsäurefreies Marmor Silikon empfohlen wird. Die Verwendung von alkohol-, chlor- oder säurehaltigen Reinigungs- und Desinfektionsmitteln führt zur Beschädigung der Oberflächen. Ebenso nicht einzusetzen sind kratzende oder scheuernde Reiniger. Für mehr Informationen bitte den HÜPPE Produktbeileger für Reinigung und Pflege lesen.

PROFILQUERSCHNITTE

Profil	Detail
	Wandprofil für Seitenwand, Nebenteil und Schwingtür mit festem Segment
	Wandprofil Direktanschlag (ohne festes Segment)
	Nischenleiste
	Schwallschutzleiste