

Produktdatenblatt

Design pure
Schwingfalttür



Sinnlich und doch geradlinig - preisgekröntes Design in über 50 Varianten: Die Serie Design pure macht Ihr Bad zu ihrem Wohlfühlort. Dank der Schwing- und Pendeltüren, kombiniert mit unserer Maßanfertigung, auch bei vorhandenen Schrägen. Die attraktiven Farben verbinden dezente Verspieltheit mit klarer

Geradlinigkeit.

HÜPPE

Design pure 4-Eck



Schwingfalttüreckeinstieg

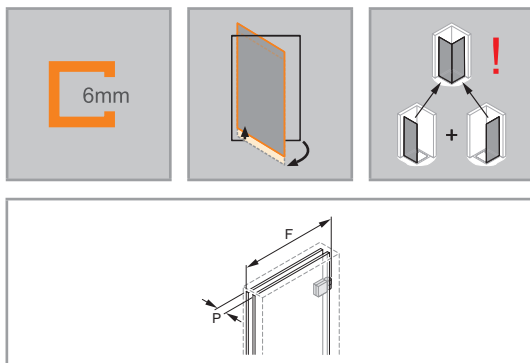
Produktbeschreibung

- Zum Einbau in Nische und zur Kombination mit Seitenwand oder als Eckeinstieg
- Teilgerahmte Tür mit zwei Glasflügeln, am Röhrenscharnier 90 Grad nach innen und außen schwenkbar, im Scharnier 180 Grad nach außen schwenkbar
- Verglasung mit 6 mm Einscheiben-Sicherheitsglas nach DIN EN 12150, optional mit der pflegeleichten Oberflächenveredelung HÜPPE Anti-Plaqué
- Profile aus hochwertigem eloxierten Aluminium. Griff und Scharniere aus hochwertigem Metall
- Griff, Scharnier und Schwallenschutzleiste immer in silber hochglanz, außer bei Black Edition, White Edition
- Beschläge mit Hebe-Senk-Mechanismus
- Schrägen möglich

- Verstellmöglichkeit im Wandprofil 15mm
- Röhrenscharnier mit stufenlos einstellbarem Hebe-Senk-Mechanismus und 5mm Hebewirkung
- Mit Schwallenschutzleiste (Höhe 10 mm) für optimale Dichtigkeit, oder schwellenlos installierbar
- Durchgehende Magnetleisten und Dichtprofile, sowie wasserabweisende waagerechte Dichtleiste
- Abdichtung nach DIN 14428
- Made in Germany
- Im Lieferumfang enthalten: Befestigungsmaterial, Montageanleitung
- 10-jährige Nachkaufgarantie auf Verschleißteile nach Erwerb des Produktes

Für Schwingfalttür in Nische oder Kombination Tür mit kurzer Seitenwand ist ein „Ergänzungsset Nische“ erforderlich. Schrägen möglich. Bei Nischenlösung immer mit gerade geschnittenem Profil auf Schließseite.

Montagemöglichkeiten 8P08		MAI
Nische = Tür + Nischenergänzungsset		
Ecklösung = Tür + Seitenwand		
Eckeinstieg = Tür + Tür		
Min. - Max. Maße		
1400-2000	500-1250	



Maße	
WL:	30
R:	15
Mx:	M+15
MG:	30

WEM = Wanneneinbaumaß (000)
M = Montagemaß Mitte Glas (001)
Bitte unbedingt bei Bestellung angeben.

Schwingfalttür

Linksbefestigung

Montage auf Duschwanne

Höhe	Typ	WEM Nische	WEM Seitenwand/EckEinstieg	Breite Einstieg Nische/Seitenwand	Faltbreite (F)	Paketdicke (P)	Artikelnummer
1900	700	685-715	685-700	560	340	95-110	8P0801
	750	735-765	735-750	610	365	95-110	8P0802
	800	785-815	785-800	660	390	95-110	8P0803
	900	885-915	885-900	760	440	95-110	8P0804
	1000	985-1015	985-1000	860	490	95-110	8P0805
	1200	1185-1215	1185-1200	1060	590	95-110	8P0806
2000	700	685-715	685-700	560	340	95-110	8P0807
	750	735-765	735-750	610	365	95-110	8P0808
	800	785-815	785-800	660	390	95-110	8P0809
	900	885-915	885-900	760	440	95-110	8P0810
	1000	985-1015	985-1000	860	490	95-110	8P0811
	1200	1185-1215	1185-1200	1060	590	95-110	8P0812

ACHTUNG: Kompletter EckEinstieg besteht aus zwei Art.-Nr.

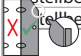
Montage auf Fliesenboden

Höhe	Typ	M (Mitte Glas) Nische	M (Mitte Glas) Seitenwand/EckEinstieg	Breite Einstieg Nische/Seitenwand	Faltbreite (F)	Paketdicke (P)	Artikelnummer
1900	700	685-715	655-670	560	340	95-110	8P0801
	750	735-765	705-720	610	365	95-110	8P0802
	800	785-815	755-770	660	390	95-110	8P0803
	900	885-915	855-870	760	440	95-110	8P0804
	1000	985-1015	955-970	860	490	95-110	8P0805
	1200	1185-1215	1155-1170	1060	590	95-110	8P0806
2000	700	685-715	655-670	560	340	95-110	8P0807
	700	722-752	692-707	597	340	95-110	8P0813
	750	735-765	705-720	610	365	95-110	8P0808
	750	772-802	742-757	647	365	95-110	8P0814
	800	785-815	755-770	660	390	95-110	8P0809
	800	822-852	792-807	697	390	95-110	8P0815
	900	885-915	855-870	760	440	95-110	8P0810
	900	922-952	892-907	797	440	95-110	8P0816
	1000	985-1015	955-970	860	490	95-110	8P0811
	1000	1022-1052	992-1007	897	490	95-110	8P0817
	1200	1185-1215	1155-1170	1060	590	95-110	8P0812
	1200	1222-1252	1192-1207	1097	590	95-110	8P0818

Maßanfertigung

Höhe	Breite B	Artikelnummer
1400-2000	500-1250	8P0880

Verstellbereich SFTN = Bestellmaß - 8 mm / + 22 mm
Verstellbereich SFTS/SFTE = Bestellmaß - 8 mm / + 7 mm

 Aufpreis auf Maßanfertigung je Schräge/Ausschnitt

Profilfarben - Gläser / Dekore

Profilfarben	Farbcode	Gläser/Dekore	mit Anti-Plaque Glascode	ohne Anti-Plaque Glascode
silber matt	087	klar	322	321
hochglanz silber	092	Sand Plus	316	315
Black Edition	123	Privatima	375	373
White Edition	182	Grau	368	301
		Bronze	378	341
		Spiegelglas	381	380

Spiegelglas (380/381): Bei Bestellung ist anzugeben, welches Segment mit Spiegelglas ausgeführt werden soll. Ohne Angabe werden alle Segmente mit Spiegelglas ausgeführt.

Extras

Höhe		Artikel-Nr.
1900	Ergänzungsset Nische	8P2601
	Verbreiterungsprofil um 15mm für Tür Direktanschlag	8P2501
	Verbreiterungsprofil um 15mm für Nischentüren (Griffseite)	8P4301
2000	Ergänzungsset Nische	8P2602
	Verbreiterungsprofil um 15mm für Tür Direktanschlag	8P2502
	Verbreiterungsprofil um 15mm für Nischentüren (Griffseite)	8P4302
bis 2000	Ergänzungsset Nische, Maßanfertigung	8P2680

Artikelnummern- und Preisfindung

XXXXXX	+	XXX	+	XXX	=	XXXXXX.XXX.XXX
Artikelnummer		Farbcode		Glascode		Artikelnummer komplett

Design pure 4-Eck

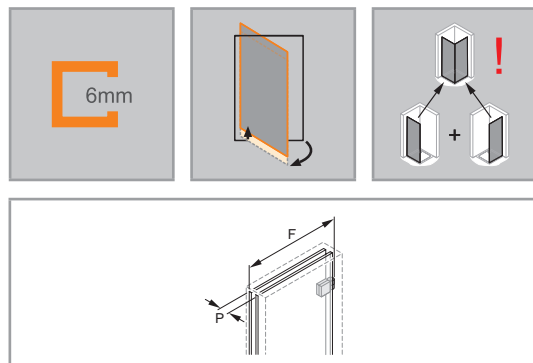


Schwingfalttüreckeinstieg

Produktbeschreibung

- Zum Einbau in Nische und zur Kombination mit Seitenwand oder als Eckeinstieg
- Teilgerahmte Tür mit zwei Glasflügeln, am Röhrenscharnier 90 Grad nach innen und außen schwenkbar, im Scharnier 180 Grad nach außen schwenkbar
- Verglasung mit 6 mm Einscheiben-Sicherheitsglas nach DIN EN 12150, optional mit der pflegeleichten Oberflächenveredelung HÜPPE Anti-Plaque
- Profile aus hochwertigem eloxierten Aluminium. Griff und Scharniere aus hochwertigem Metall
- Beschläge mit Hebe-Senk-Mechanismus
- Griff, Scharnier und Schwallenschutzleiste immer in silber hochglanz, außer bei Black Edition, White Edition
- Schrägen möglich

Für Schwingfalttür in Nische oder Kombination Tür mit kurzer Seitenwand ist ein „Ergänzungsset Nische“ erforderlich. Schrägen möglich. Bei Nischenlösung immer mit gerade geschnittenem Profil auf Schließseite.



Montagemöglichkeiten 8P09		MAI
Nische = Tür + Nischenergänzungsset		
Ecklösung = Tür + Seitenwand		
Eckeinstieg = Tür + Tür		
Min. - Max. Maße		
1400-2000	500-1250	

- Verstellmöglichkeit im Wandprofil 15mm
- Röhrenscharnier mit stufenlos einstellbarem Hebe-Senk-Mechanismus und 5mm Hebewirkung
- Mit Schwallenschutzleiste (Höhe 10 mm) für optimale Dichtigkeit, oder schwellenlos installierbar
- Durchgehende Magnetleisten und Dichtprofile, sowie wasserabweisende waagerechte Dichtleiste
- Abdichtung nach DIN 14428
- Made in Germany
- Im Lieferumfang enthalten: Befestigungsmaterial, Montageanleitung
- 10-jährige Nachkaufgarantie auf Verschleißteile nach Erwerb des Produktes

Maße	
WL:	30
R:	15
Mx:	M+15
MG:	30

WEM = Wanneneinbaumaß (000)
M = Montagemaß Mitte Glas (001)
Bitte unbedingt bei Bestellung angeben.

Schwingfalttür

Rechtsbefestigung

Montage auf Duschwanne

Höhe	Typ	WEM Nische	WEM Seitenwand/Eckeinstieg	Breite Einstieg Nische/Seitenwand	Faltbreite (F)	Paketdicke (P)	Artikelnummer
1900	700	685-715	685-700	560	340	95-110	8P0901
	750	735-765	735-750	610	365	95-110	8P0902
	800	785-815	785-800	660	390	95-110	8P0903
	900	885-915	885-900	760	440	95-110	8P0904
	1000	985-1015	985-1000	860	490	95-110	8P0905
	1200	1185-1215	1185-1200	1060	590	95-110	8P0906
2000	700	685-715	685-700	560	340	95-110	8P0907
	750	735-765	735-750	610	365	95-110	8P0908
	800	785-815	785-800	660	390	95-110	8P0909
	900	885-915	885-900	760	440	95-110	8P0910
	1000	985-1015	985-1000	860	490	95-110	8P0911
	1200	1185-1215	1185-1200	1060	590	95-110	8P0912

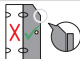
ACHTUNG: Kompletter Eckeinstieg besteht aus zwei Art.-Nr.

Montage auf Fliesenboden

Höhe	Typ	M (Mitte Glas) Nische	M (Mitte Glas) Seitenwand/Eckeinstieg	Breite Einstieg Nische/Seitenwand	Faltbreite (F)	Paketdicke (P)	Artikelnummer
1900	700	685-715	655-670	560	340	95-110	8P0901
	750	735-765	705-720	610	365	95-110	8P0902
	800	785-815	755-770	660	390	95-110	8P0903
	900	885-915	855-870	760	440	95-110	8P0904
	1000	985-1015	955-970	860	490	95-110	8P0905
	1200	1185-1215	1155-1170	1060	590	95-110	8P0906
2000	700	685-715	655-670	560	340	95-110	8P0907
	700	722-752	692-707	597	340	95-110	8P0913
	750	735-765	705-720	610	365	95-110	8P0908
	750	772-802	742-757	647	365	95-110	8P0914
	800	785-815	755-770	660	390	95-110	8P0909
	800	822-852	792-807	697	390	95-110	8P0915
	900	885-915	855-870	760	440	95-110	8P0910
	900	922-952	892-907	797	440	95-110	8P0916
	1000	985-1015	955-970	860	490	95-110	8P0911
	1000	1022-1052	992-1007	897	490	95-110	8P0917
	1200	1185-1215	1155-1170	1060	590	95-110	8P0912
	1200	1222-1252	1192-1207	1097	590	95-110	8P0918

ACHTUNG: Kompletter Eckeinstieg besteht aus zwei Art.-Nr.

Maßanfertigung

Höhe	Breite B	Artikelnummer
1400-2000	500-1250	8P0980
Verstellbereich SFTN = Bestellmaß - 8 mm / + 22 mm		
Verstellbereich SFTS/SFTE = Bestellmaß - 8 mm / + 7 mm		
<div></div> Aufpreis auf Maßanfertigung je Schräge/Ausschnitt		

Profilfarben - Gläser / Dekore

Profilfarben	Farbcode	Gläser/Dekore	mit Anti-Plaque Glascode	ohne Anti-Plaque Glascode
silber matt	087	klar	322	321
hochglanz silber	092	Sand Plus	316	315
Black Edition	123	Privatima	375	373
White Edition	182	Grau	368	301
		Bronze	378	341
		Spiegelglas	381	380

Spiegelglas (380/381): Bei Bestellung ist anzugeben, welches Segment mit Spiegelglas ausgeführt werden soll. Ohne Angabe werden alle Segmente mit Spiegelglas ausgeführt.

Extras

Höhe		Artikel-Nr.
1900	Ergänzungsset Nische	8P2601
	Verbreiterungsprofil um 15mm für Tür Direktanschlag	8P2501
	Verbreiterungsprofil um 15mm für Nischentüren (Griffseite)	8P4301
2000	Ergänzungsset Nische	8P2602
	Verbreiterungsprofil um 15mm für Tür Direktanschlag	8P2502
	Verbreiterungsprofil um 15mm für Nischentüren (Griffseite)	8P4302
bis 2000	Ergänzungsset Nische, Maßanfertigung	8P2680

Artikelnummern- und Preisfindung

XXXXXX	+	XXX	+	XXX	=	XXXXXX.XXX.XXX
Artikelnummer		Farbcode		Glascode		Artikelnummer komplett

Produktdetails

Design pure



Griff HÜPPE Design pure



Hochwertige Chromapplikationen: Griff, Stabilisationsbügel, Querbügel, Abdeckkappe, das Scharnier der Schwingfalttür und die Schallschutzleiste sind immer in silber hochglanz außer bei Black Edition / White Edition.



Stabilisationsbügel



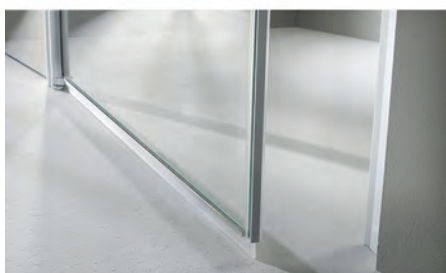
Alle Modelle der HÜPPE Design können wahlweise mit Schallschutzleiste für optimale Dichtigkeit oder schwellenlos montiert werden.



Der kraftvolle Hebe-Senk-Mechanismus hebt die Türen beim Öffnen um 5mm an und verhindert somit ein Schleifen der Dichtprofile auf dem Boden. Der Türflügel kann über den Hebe-Senk-Mechanismus in verschiedenen Positionen fixiert werden.



Leichte Reinigung dank flächenbündiger Scharniere (nur bei Modell Schwingtür mit festem Segment mit Beschlag) und beweglicher Seitenwände.



Design pure

Profilfarben - Gläser / Dekore

Profilfarben



Hochglanz Silber



Black Edition



White Edition

Gläser/Dekore



klar



Sand Plus



Privatima



grau



Spiegelglas

Bitte beachten Sie, dass bei der Montage von HÜPPE Chromoberflächen / Spiegelglas / Wandverkleidung essigsäurefreies Marmor Silikon empfohlen wird. Die Verwendung von alkohol-, chlor- oder säurehaltigen Reinigungs- und Desinfektionsmitteln führt zur Beschädigung der Oberflächen. Ebenso nicht einzusetzen sind kratzende oder scheuernde Reiniger. Für mehr Informationen bitte den HÜPPE Produktbeileger für Reinigung und Pflege lesen.

PROFILQUERSCHNITTE

Profil	Detail
	Wandprofil für Seitenwand, Nebenteil und Schwingtür mit festem Segment
	Wandprofil Direktanschlag (ohne festes Segment)
	Nischenleiste
	Schwallschutzleiste

GRIFF

Querschnitt

