

Produktdatenblatt

Alpha 2 vollgerahmt

Gleittüreckeinstieg 3-teilig (1/2)



Die HÜPPE Alpha 2 ist der gekonnte Einstieg in unsere Duschwelt und präsentiert sich, trotz Rahmen, großzügig und individuell – nicht zuletzt durch die mögliche Maßanfertigung. Ein Einsteigermodell mit viel Transparenz, das kleine Räume groß wirken lässt – und das zu einem attraktiven Preis.

HÜPPE

Alpha 2 vollgerahmt 4-Eck



Gleittüreckeinstieg 3 teilig

Produktbeschreibung

- Gerahmter Eckeinstieg mit vier Gleittürsegmenten, je nach einer Seite öffnend, mit zwei festen Segmenten
- Verglasung mit 2 mm Kunstglas Pacific S klar oder 4 mm Einscheiben-Sicherheitsglas nach DIN EN 12150, optional mit der pflegeleichten Oberflächenveredelung HÜPPE Anti-Plaque
- Profile und Griffleisten aus hochwertigem eloxierten Aluminium
- Hochwertiger Eckverbinder immer in silber hochglanz
- Verstellmöglichkeit im Wandprofil 25mm
- Inkl. HÜPPE Kedersystem - Montage ohne sichtbare Schrauben im Bereich

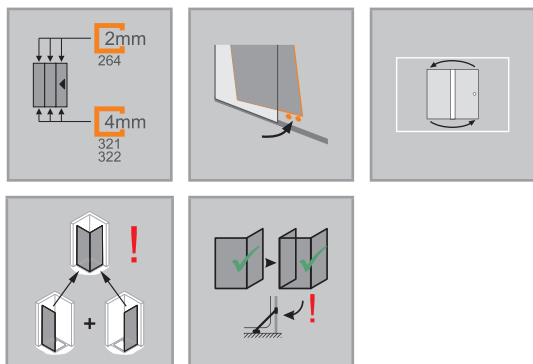
Montage in U-Form möglich, Bügelset U-Kabine erforderlich.

Kombination mit Gleittüreckeinstieg 2-teilig (1/2) nicht möglich.

der Wandleiste

- Nach innen aushakbare Gleittürsegmente für eine leichte Reinigung
- Mit Bodenprofil (Höhe 41 mm)
- Durchgehende Magnetleisten in der Griffleiste für optimalen Türschluss, sowie wasserabweisende waagerechte Dichtleiste
- Im Lieferumfang enthalten: Befestigungsmaterial, Montageanleitung
- 10-jährige Nachkaufgarantie auf Verschleißteile nach Erwerb des Produktes

Montagemöglichkeiten A227		LYF
Min. - Max. Maße		
1200-2000	600-1250	



		Maße
		WL: 30,4
		R: 15
		Mx: M+15
		MG: 30
WEM = Wanneneinbaumaß (000)		
M = Montagemaß Mitte Glas (001)		
Bitte unbedingt bei Bestellung angeben.		

Gleittüreckeinstieg 3-teilig (1/2)

Montage auf Duschwanne

Höhe	Typ	WEM B	Breite C	Artikelnummer
1900	700	685-710	227-252	A22701
	750	735-760	244-269	A22702
	800	785-810	261-286	A22703
	900	885-910	294-319	A22704
	1000	985-1010	328-353	A22705
2000	700	685-710	227-252	A22706
	750	735-760	244-269	A22707
	800	785-810	261-286	A22708
	900	885-910	294-319	A22709
	1000	985-1010	328-353	A22710

ACHTUNG: Kompletter Eckeinstieg besteht aus zwei Art.-Nr.

Montage auf Fliesenboden

Höhe	Typ	M (Mitte Glas) B	Breite C	Artikelnummer
1900	700	655-680	227-252	A22701
	750	705-730	244-269	A22702
	800	755-780	261-286	A22703
	900	855-880	294-319	A22704
	1000	955-980	328-353	A22705
2000	700	655-680	227-252	A22706
	750	705-730	244-269	A22707
	800	755-780	261-286	A22708
	900	855-880	294-319	A22709
	1000	955-980	328-353	A22710

ACHTUNG: Kompletter Eckeinstieg besteht aus zwei Art.-Nr.

Maßanfertigung

Höhe	Breite	Artikelnummer
1200-2000	600-1250	A22780

Verstellbereich = Bestellmaß - 15 mm / + 10 mm

ACHTUNG: Kompletter Eckeinstieg besteht aus zwei Art.-Nr.

ACHTUNG: Bei Maß < 700mm x 700mm Einstiegsbreite nur ~ 300mm.

Profilfarben - Gläser / Dekore

Profilfarben	Farbcode
silber matt	087
weiß	055

Gläser/Dekore	mit Anti-Plaque Glascode	ohne Anti-Plaque Glascode
Kunstglas Pacific S Klar		264
klar	322	321
Privatima	375	373

Extras

Höhe		Artikel-Nr.
1900	Verbreiterungsprofil um 15mm für Wandleistenbreite 30,4mm	141001
2000	Verbreiterungsprofil um 15mm für Wandleistenbreite 30,4mm	A21005
	Eckkonsolen - U-Kabine zur Verstrebung der Seitenwand mit der Wand (1 Satz à 2 Stück)	C26001

Artikelnummern- und Preisfindung

XXXXXX	+	XXX	+	XXX	=	XXXXXX.XXX.XXX
Artikelnummer		Farbcode		Glascode		Artikelnummer komplett

Produktdetails

Alpha 2 vollgerahmt



Pendeltür in Nische, Kunstglas



Gleittüreckeinstieg 2-teilig, Echtglas



Hochwertiger verchromter Eckverbinder in Kombination mit geradlinigen Griffleisten



Die aushakbaren Rollen ermöglichen eine einfache Reinigung der Segmente.



Leichte Montagetechnik durch das HÜPPE Kedersystem - geschütztes, sehr einfache Montage in bewährter Vorgehensweise - keine sichtbaren Schrauben im Bereich der Wandleiste

Alpha 2 vollgerahmt

Profilfarben - Gläser / Dekore

Profilfarben



silber matt



weiß

Gläser/Dekore



Kunstglas Pacific S klar



klar



Privatima

Bitte beachten Sie, dass bei der Montage von HÜPPE Chromoberflächen / Spiegelglas / Wandverkleidung essigsäurefreies Marmor Silikon empfohlen wird. Die Verwendung von alkohol-, chlor- oder säurehaltigen Reinigungs- und Desinfektionsmitteln führt zur Beschädigung der Oberflächen. Ebenso nicht einzusetzen sind kratzende oder scheuernde Reiniger. Für mehr Informationen bitte den HÜPPE Produktbeileger für Reinigung und Pflege lesen.

PROFILQUERSCHNITTE

Profil	Detail
	Wandprofil Schwingtür mit festem Segment, Seitenwand
	Wandprofil Direktanschlag (ohne festes Segment)
	Schwallschutzleiste

PROFILQUERSCHNITTE

Profil	Detail
	Wandprofil Schwingtür, Pendeltür, Gleittür, Seitenwand
	Wandprofil Schwingtür und Pendeltür