

# Produktdatenblatt

Classics 2 EasyEntry Gleittüren  
Gleittüreckeinstieg 2-teilig



Die aktuelle Generation der Classics 2 stellt das moderne und dennoch zeitlose Design in den Vordergrund. Sie bietet Vielfalt und höchste Qualität zu erschwinglichen Preisen wie keine andere. Ein besonderes Highlight hier ist die Version EasyEntry in der stylischen Black Edition.

# HÜPPE

# Classics 2 EasyEntry 4-Eck



Gleittüreckeinstieg 2-teilig

## Produktbeschreibung

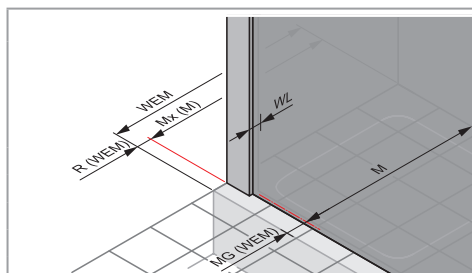
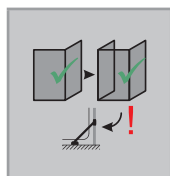
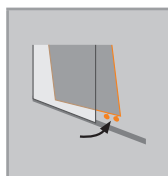
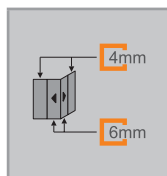
- Teilgerahmter Eckeinstieg mit zwei Gleittürsegmenten, je nach einer Seite öffnend, mit zwei festen Segmenten
- Verglasung mit 6 mm (Tür) und 4 mm (festes Segment) Einscheiben-Sicherheitsglas nach DIN EN 12150, optional mit der pflegeleichten Oberflächenveredelung HÜPPE Anti-Plaque
- Profile aus hochwertigem eloxiertem Aluminium. Griff aus hochwertigem verchromten Metall
- Hochwertiger Eckverbinder und Griff immer in silber hochglanz, außer bei Black Edition / Gold Edition
- Verstellmöglichkeit im Wandprofil 25mm
- Inkl. HÜPPE Kedersystem - Montage ohne sichtbare Schrauben im Bereich

- der Wandleiste
- Nach innen aushakbare Gleittürsegmente für eine leichte Reinigung
- Hochwertige kugelgelagerte Doppelrollen mit eleganten Chromapplikationen
- Mit Bodenprofil (Höhe 18mm)
- Durchgehende Magnetleisten und Dichtprofile
- Abdichtung nach DIN 14428
- Made in Germany
- Im Lieferumfang enthalten: Befestigungsmaterial, Montageanleitung
- 10-jährige Nachkaufgarantie auf Verschleißteile nach Erwerb des Produktes

**Installation auf Fliesenoberflächen und Duschwannen möglich. Zur Installation mindestens benötigte Bodenfläche: 50mm.**

**Montage in U-Form möglich, Bügelset U-Kabine erforderlich.**

Montagemöglichkeiten C250		NUA
Min. - Max. Maße		
1200-2000	700-1250	



## Maße

WL:	30,4
R:	5
Mx:	M+15
MG:	20

WEM = Wanneneinbaumaß (000)  
M = Montagemaß Mitte Glas (001)  
Bitte unbedingt bei Bestellung angeben.

## Gleittüreckeinstieg 2-teilig

### Montage auf Duschwanne

Höhe	Typ	WEM B1/B2	CLI/CRE	Breite Einstieg	Artikelnummer
2000	800/800	785-810	357-382	386	C25001
	900/900	885-910	407-432	456	C25002
	1000/1000	985-1010	457-482	526	C25003
	1100/1100	1085-1110	557-582	526	C25004
	1200/1200	1185-1210	657-682	526	C25005

### Montage auf Fliesenboden

Höhe	Typ	M (Mitte Glas) B1/B2	CLI/CRE	Breite Einstieg	Artikelnummer
2000	800/800	765-790	357-382	386	C25001
	900/900	865-890	407-432	456	C25002
	1000/1000	965-990	457-482	526	C25003
	1100/1100	1065-1090	557-582	526	C25004
	1200/1200	1165-1190	657-682	526	C25005

### Maßanfertigung

Höhe	Breite B1/B2	Artikelnummer
1200-2000	700-1250	C25080

Verstellbereich = Bestellmaß - 15 mm / + 10 mm

### Profilfarben - Gläser / Dekore

Profilfarben	Farbcode
silber matt	087
weiß	055
silber hochglanz	069
Black Edition	123
Gold Edition	096

Gläser/Dekore	mit Anti-Plaque Glascode	ohne Anti-Plaque Glascode
klar	322	321
Privatima	375	373

Farbe Gold Edition (096) ist nur für Typ 800x800, 900x900, 1000x1000 mit Höhe 2000mm und Maßanfertigung verfügbar.

### Extras

Höhe	Artikel-Nr.
2000	Verbreiterungsprofil um 15mm für Wandleistenbreite 30,4mm
	Eckkonsolen - U-Kabine zur Verstrebung der Seitenwand mit der Wand (1 Satz à 2 Stück)
	C26001

Artikel A21005 nicht in Farbe 096 (Gold Edition) verfügbar.

### Artikelnummern- und Preisfindung

XXXXXX	+	XXX	+	XXX	=	XXXXXX.XXX.XXX
Artikelnummer		Farbcode		Glascode		Artikelnummer komplett

## Produktdetails

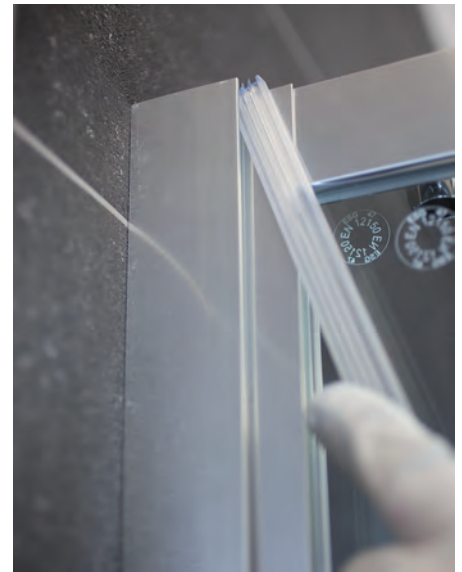
### Classics 2 Gleittüren



Griff



Hochwertiger Eckverbinder



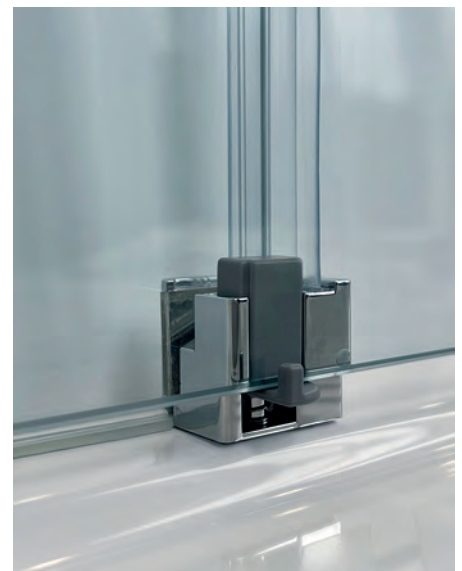
Leichte Montagetechnik durch das HÜPPE Kadersystem - geschützte, sehr einfache Montage in bewährter Vorgehensweise - keine sichtbaren Schrauben im Bereich der Wandleiste



Hochwertige Doppelrollen für ein leichtgängiges Öffnen und Schließen der Gleittüren



Aushakbare Türsegmente für eine leichte Reinigung dank der bewährten Reinigungstaste



Nach innen aushakbare Gleittürsegmente für eine leichte Reinigung

- Griff und Eckverbinder immer in silber hochglanz außer bei Black Edition / Gold Edition
- Alle Modelle der HÜPPE Classics 2 EasyEntry Gleittüren können wahlweise mit Schwallenschutzleiste für optimale Dichtigkeit oder schwellenlos montiert werden



# Classics 2

## Profilfarben - Gläser / Dekore

### Profilfarben



silber matt



weiß



silber hochglanz



Black Edition



Gold Edition

### Gläser/Dekore



klar



Privatima

Bitte beachten Sie, dass bei der Montage von HÜPPE Chromoberflächen / Spiegelglas / Wandverkleidung essigsäurefreies Marmor Silikon empfohlen wird. Die Verwendung von alkohol-, chlor- oder säurehaltigen Reinigungs- und Desinfektionsmitteln führt zur Beschädigung der Oberflächen. Ebenso nicht einzusetzen sind kratzende oder scheuernde Reiniger. Für mehr Informationen bitte den HÜPPE Produktbeileger für Reinigung und Pflege lesen.

### PROFILQUERSCHNITTE

Profil	Detail
	Wandprofil Gleittür und Gleittür EasyEntry
	Schwallschutzleiste
	Führungsschiene oben Alpha2/Classic2

**GRIFF**

**Querschnitt**

