

# Produktdatenblatt

Alpha 2 teilgerahmt

Gleittüreckeinstieg 2-teilig



Die HÜPPE Alpha 2 ist der gekonnte Einstieg in unsere Duschwelt und präsentiert sich, trotz Rahmen, großzügig und individuell – nicht zuletzt durch die mögliche Maßanfertigung. Ein Einsteigermodell mit viel Transparenz, das kleine Räume groß wirken lässt – und das zu einem attraktiven Preis.

# HÜPPE

# Alpha 2 teilgerahmt 4-Eck



Gleittüreckeinstieg 2-teilig

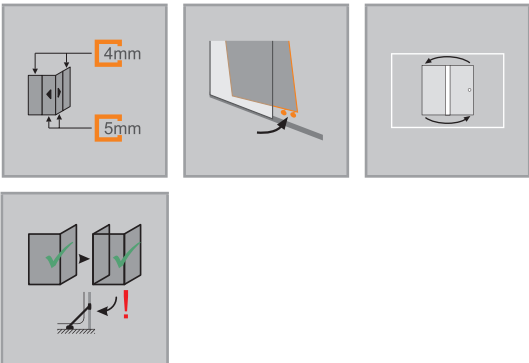
## Produktbeschreibung

- Teilgerahmter Eckeinstieg mit zwei Gleittürsegmenten, je nach einer Seite öffnend, mit zwei festen Segmenten
- Verglasung mit 5 mm (Tür) und 4 mm (festes Segment) Einscheiben-Sicherheitsglas nach DIN EN 12150, optional mit der pflegeleichten Oberflächenveredelung HÜPPE Anti-Plaque
- Profile aus hochwertigem eloxierten Aluminium. Knaufgriff aus hochwertigem verchromten Kunststoff
- Hochwertiger Eckverbinder und Knaufgriff immer in silber hochglanz
- Verstellmöglichkeit im Wandprofil 25mm
- Inkl. HÜPPE Kedersystem - Montage ohne sichtbare Schrauben im Bereich

Montage in U-Form möglich, Bügelset U-Kabine erforderlich.

- der Wandleiste
- Nach innen aushakbare Gleittürsegmente für eine leichte Reinigung
- Hochwertige kugelgelagerte Doppelrollen mit eleganten Chromapplikationen
- Mit Bodenprofil (Höhe 41 mm)
- Durchgehende Magnetleisten und Dichtprofile
- Im Lieferumfang enthalten: Befestigungsmaterial, Montageanleitung
- 10-jährige Nachkaufgarantie auf Verschleißteile nach Erwerb des Produktes

Montagemöglichkeiten A201		MY1
Min. - Max. Maße		
1200-2000	600-1250	



Maße	
WL:	30.4
R:	15
Mx:	M+15
MG:	30

WEM = Wanneneinbaumaß (000)  
M = Montagemaß Mitte Glas (001)  
Bitte unbedingt bei Bestellung angeben.

## Gleittüreckeinstieg 2-teilig

### Montage auf Duschwanne

Höhe	Typ	WEM B1	WEM B2	CLI	CRE	Breite Einstieg	Artikelnummer
1900	700/700	685-710	685-710	279-304	279-304	360	A20111
	750/750	735-760	735-760	304-329	304-329	403	A20101
	750/900	735-760	885-910	304-329	379-404	453	A20109
	800/800	785-810	785-810	329-354	329-354	432	A20102
	900/900	885-910	885-910	379-404	379-404	503	A20103
	1000/1000	985-1010	985-1010	429-454	429-454	573	A20104
2000	700/700	685-710	685-710	279-304	279-304	360	A20112
	750/750	735-760	735-760	304-329	304-329	403	A20105
	750/900	735-760	885-910	304-329	379-404	453	A20113
	800/800	785-810	785-810	329-354	329-354	432	A20106
	900/900	885-910	885-910	379-404	379-404	503	A20107
	1000/1000	985-1010	985-1010	429-454	429-454	573	A20108

Variante 750x900 auch einsetzbar als 900x750. (links/rechts einsetzbar)

### Montage auf Fliesenboden

Höhe	Typ	M (Mitte Glas) B1	M (Mitte Glas) B2	CLI	CRE	Breite Einstieg	Artikelnummer
1900	700/700	655-680	680-680	279-304	279-304	360	A20111
	750/750	705-730	705-730	304-329	304-329	403	A20101
	750/900	705-730	855-880	304-329	379-404	453	A20109
	800/800	755-780	755-780	329-354	329-354	432	A20102
	900/900	855-880	855-880	379-404	379-404	503	A20103
	1000/1000	955-980	955-980	429-454	429-454	573	A20104
2000	700/700	655-680	655-680	279-304	279-304	360	A20112
	750/750	705-730	705-730	304-329	304-329	403	A20105
	750/900	705-730	855-880	304-329	379-404	453	A20113
	800/800	755-780	755-780	329-354	329-354	432	A20106
	900/900	855-880	855-880	379-404	379-404	503	A20107
	1000/1000	955-980	955-980	429-454	429-454	573	A20108

Variante 750x900 auch einsetzbar als 900x750. (links/rechts einsetzbar)

### Maßanfertigung

Höhe	Breite B1/B2	Artikelnummer
1200-2000	600-1250	A20180

Verstellbereich = Bestellmaß - 15 mm / + 10 mm

ACHTUNG: Bei Maß < 700mm x 700mm Einstiegsbreite nur ~ 300mm.

### Profilfarben - Gläser / Dekore

Profilfarben	Farbcode
silber matt	087
weiß	055

Gläser/Dekore	mit Anti-Plaque Glascode	ohne Anti-Plaque Glascode
klar	322	321
Privatima	375	373

### Extras

Höhe		Artikel-Nr.
1900	Verbreiterungsprofil um 15mm für Wandleistenbreite 30,4mm	141001
2000	Verbreiterungsprofil um 15mm für Wandleistenbreite 30,4mm	A21005
	Eckkonsolen - U-Kabine zur Verstrebung der Seitenwand mit der Wand (1 Satz à 2 Stück)	C26001

### Artikelnummern- und Preisfindung

XXXXXX	+	XXX	+	XXX	=	XXXXXX.XXX.XXX
Artikelnummer		Farbcode		Glascode		Artikelnummer komplett



## Produktdetails

### Alpha 2 teilgerahmt



Pendeltür in Nische, Echtglas



Gleittüreckeinstieg 2-teilig, Echtglas



Hochwertiger verchromter Eckverbinder



Knaufgriff bei teilgerahmter Ausführung



Hochwertige Doppelrollen für ein leichtgängiges Öffnen und Schließen der Gleittüren



Aushakbare Türsegmente für eine leichte Reinigung bei allen Gleittürmodellen

Eckverbinder, Knaufgriff und Scharnierabdeckkappen immer in silber hochglanz.

# Alpha 2 teilgerahmt

## Profilfarben - Gläser / Dekore

### Profilfarben



silber matt



weiß

### Gläser/Dekore



klar



Privatima

Bitte beachten Sie, dass bei der Montage von HÜPPE Chromoberflächen / Spiegelglas / Wandverkleidung essigsäurefreies Marmor Silikon empfohlen wird. Die Verwendung von alkohol-, chlor- oder säurehaltigen Reinigungs- und Desinfektionsmitteln führt zur Beschädigung der Oberflächen. Ebenso nicht einzusetzen sind kratzende oder scheuernde Reiniger. Für mehr Informationen bitte den HÜPPE Produktbeileger für Reinigung und Pflege lesen.

### PROFILQUERSCHNITTE

Profil	Detail
	Wandprofil Schwingtür, Pendeltür, Gleittür, Seitenwand
	Wandprofil Schwingtür und Pendeltür

### GRIFF

Querschnitt