

# Produktdatenblatt

Classics 2 Gleittüren

Gleittüreckeinstieg 3-teilig (1/2)



Die aktuelle Generation der Classics 2 stellt das moderne und dennoch zeitlose Design in den Vordergrund. Sie bietet Vielfalt und höchste Qualität zu erschwinglichen Preisen wie keine andere. Ein besonderes Highlight hier ist die Version EasyEntry in der stylishen Black Edition.

# HÜPPE

Classics 2 4-Eck



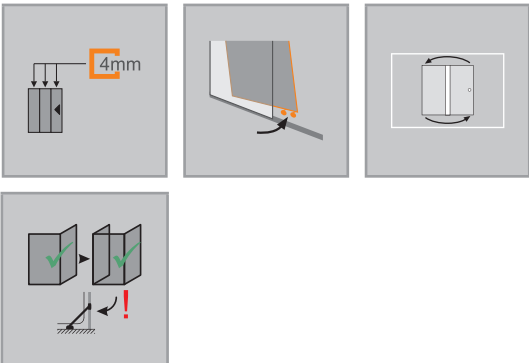
Gleittüreckeinstieg 3 teilig

Produktbeschreibung

- Teilgerahmter Eckeinstieg mit vier Gleittürsegmenten, je nach einer Seite öffnend, mit zwei festen Segmenten
- Verglasung mit 4 mm Einscheiben-Sicherheitsglas nach DIN EN 12150, optional mit der pflegeleichten Oberflächenveredelung HÜPPE Anti-Plaque
- Profile aus hochwertigem eloxierten Aluminium. Griff aus hochwertigem verchromten Metall
- Hochwertiger Eckverbinder und Griff immer in silber hochglanz
- Verstellmöglichkeit im Wandprofil 25mm
- Inkl. HÜPPE Kedersystem - Montage ohne sichtbare Schrauben im Bereich der Wandleiste
- Nach innen aushakbare Gleittürsegmente für eine leichte Reinigung
- Hochwertige kugelgelagerte Doppelrollen mit eleganten Chromapplikationen
- Mit Bodenprofil (Höhe 41 mm)
- Durchgehende Magnetleisten und Dichtprofile, sowie wasserabweisende waagerechte Dichtleiste
- Abdichtung nach DIN 14428
- Im Lieferumfang enthalten: Befestigungsmaterial, Montageanleitung
- 10-jährige Nachkaufgarantie auf Verschleißteile nach Erwerb des Produktes

Montage in U-Form möglich, Bügelset U-Kabine erforderlich.  
Kombination mit Gleittüreckeinstieg 2-teilig (1/2) nicht möglich.

Montagemöglichkeiten C212		NY6
Min. - Max. Maße		
1200-2000		700-1250



	<b>Maße</b>
	WL: 30,4
	R: 15
	Mx: M+15
	MG: 30
WEM = Wanneneinbaumaß (000) M = Montagemaß Mitte Glas (001) Bitte unbedingt bei Bestellung angeben.	

## Gleittüreckeinstieg 3-teilig (1/2)

### Montage auf Duschwanne

Höhe	Typ	WEM B	Breite C	Artikelnummer
1900	700	685-710	235-260	C21201
	750	735-760	253-278	C21202
	800	785-810	269-294	C21203
	900	885-910	303-328	C21204
	1000	985-1010	335-360	C21205
2000	700	685-710	235-260	C21206
	750	735-760	253-278	C21207
	800	785-810	269-294	C21208
	900	885-910	303-328	C21209
	1000	985-1010	335-360	C21210

ACHTUNG: Kompletter Eckeinstieg besteht aus zwei Art.-Nr.

### Montage auf Fliesenboden

Höhe	Typ	M (Mitte Glas) B1/B2	Breite C	Artikelnummer
1900	700	655-680	235-260	C21201
	750	705-730	253-278	C21202
	800	755-780	269-294	C21203
	900	855-880	303-328	C21204
	1000	955-980	335-360	C21205
2000	700	655-680	235-260	C21206
	750	705-730	253-278	C21207
	800	755-780	269-294	C21208
	900	855-880	303-328	C21209
	1000	955-980	335-360	C21210

ACHTUNG: Kompletter Eckeinstieg besteht aus zwei Art.-Nr.

### Maßanfertigung

Höhe	Breite B	Artikelnummer
1200-2000	700-1250	C21280

Verstellbereich = Bestellmaß - 15 mm / + 10 mm

### Profifarben - Gläser / Dekore

Profifarben	Farbcode
silber matt	087
weiß	055
silber hochglanz	069

Gläser/Dekore	mit Anti-Plaque Glascode	ohne Anti-Plaque Glascode
klar	322	321
Privatima	375	373

### Extras

Höhe		Artikel-Nr.
1900	Verbreiterungsprofil um 15mm für Wandleistenbreite 30,4mm	141001
2000	Verbreiterungsprofil um 15mm für Wandleistenbreite 30,4mm	A21005
	Eckkonsolen - U-Kabine zur Verstrebung der Seitenwand mit der Wand (1 Satz à 2 Stück)	C26001

### Artikelnummern- und Preisfindung

XXXXXX	+	XXX	+	XXX	=	XXXXXX.XXX.XXX
Artikelnummer		Farbcode		Glascode		Artikelnummer komplett

## Produktdetails

### Classics 2 Gleittüren



Griff



Hochwertiger Eckverbinder



Leichte Montagetechnik durch das HÜPPE Kedersystem - geschützte, sehr einfache Montage in bewährter Vorgehensweise - keine sichtbaren Schrauben im Bereich der Wandleiste



Hochwertige Doppelrollen für ein leichtgängiges Öffnen und Schließen der Gleittüren

# Classics 2

## Profilfarben - Gläser / Dekore

### Profilfarben



silber matt



weiß



silber hochglanz

### Gläser/Dekore



klar



Privatima

Bitte beachten Sie, dass bei der Montage von HÜPPE Chromoberflächen / Spiegelglas / Wandverkleidung essigsäurefreies Marmor Silikon empfohlen wird. Die Verwendung von alkohol-, chlor- oder säurehaltigen Reinigungs- und Desinfektionsmitteln führt zur Beschädigung der Oberflächen. Ebenso nicht einzusetzen sind kratzende oder scheuernde Reiniger. Für mehr Informationen bitte den HÜPPE Produktbeileger für Reinigung und Pflege lesen.

### PROFILQUERSCHNITTE

Profil	Detail
	Wandprofil Gleittür und Gleittür EasyEntry

### GRIFF

Querschnitt
