

Produktdatenblatt

Alpha 2 teilgerahmt

Gleittüreckeinstieg 2-teilig (1/2)



Die HÜPPE Alpha 2 ist der gekonnte Einstieg in unsere Duschwelt und präsentiert sich, trotz Rahmen, großzügig und individuell – nicht zuletzt durch die mögliche Maßanfertigung. Ein Einsteigermodell mit viel Transparenz, das kleine Räume groß wirken lässt – und das zu einem attraktiven Preis.

HÜPPE

Alpha 2 teilgerahmt 4-Eck



Gleittüreckeinstieg 2-teilig

Produktbeschreibung

- Teilgerahmter Eckeinstieg mit zwei Gleittürsegmenten, je nach einer Seite öffnend, mit zwei festen Segmenten
- Verglasung mit 5 mm (Tür) und 4 mm (festes Segment) Einscheiben-Sicherheitsglas nach DIN EN 12150, optional mit der pflegeleichten Oberflächenveredelung HÜPPE Anti-Plaque
- Profile aus hochwertigem eloxierten Aluminium. Knaufgriff aus hochwertigem verchromten Kunststoff
- Hochwertiger Eckverbinder und Knaufgriff immer in silber hochglanz
- Verstellmöglichkeit im Wandprofil 25mm
- Inkl. HÜPPE Kedersystem - Montage ohne sichtbare Schrauben im Bereich

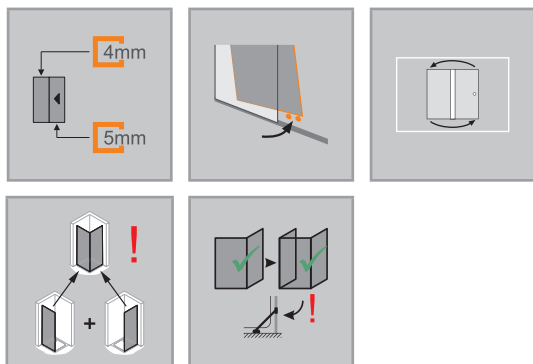
Montage in U-Form möglich, Bügelset U-Kabine erforderlich.

Kombination mit Gleittüreckeinstieg 3-teilig (1/2) nicht möglich.

der Wandleiste

- Nach innen aushakbare Gleittürsegmente für eine leichte Reinigung
- Hochwertige kugelgelagerte Doppelrollen mit eleganten Chromapplikationen
- Mit Bodenprofil (Höhe 41 mm)
- Durchgehende Magnetleisten und Dichtprofile
- Im Lieferumfang enthalten: Befestigungsmaterial, Montageanleitung
- 10-jährige Nachkaufgarantie auf Verschleißteile nach Erwerb des Produktes

Montagemöglichkeiten A202		MYE
Min. - Max. Maße		
1200-2000	600-1250	



		Maße
<p>WEM = Wanneneinbaumaß (000) M = Montagemaß Mitte Glas (001) Bitte unbedingt bei Bestellung angeben.</p>		<p>WL: 30,4 R: 15 Mx: M+15 MG: 30</p>

Gleittüreckeinstieg 2-teilig (1/2)

Montage auf Duschwanne

Höhe	Typ	WEM B	Breite C	Artikelnummer
1900	700	685-710	279-304	A20201
	750	735-760	304-329	A20202
	800	785-810	329-354	A20203
	900	885-910	379-404	A20205
	1000	985-1010	429-454	A20207
	1200	1185-1210	479-504	A20208
2000	700	685-710	279-304	A20209
	750	735-760	304-329	A20210
	800	785-810	329-354	A20211
	900	885-910	379-404	A20212
	1000	985-1010	429-454	A20213
	1200	1185-1210	479-504	A20214

ACHTUNG: Kompletter Eckeinstieg besteht aus zwei Art.-Nr.

Montage auf Fliesenboden

Höhe	Typ	M (Mitte Glas) B	Breite C	Artikelnummer
1900	700	655-680	279-304	A20201
	750	705-730	304-329	A20202
	800	755-780	329-354	A20203
	900	855-880	379-404	A20205
	1000	955-980	429-454	A20207
	1200	1155-1180	479-504	A20208
2000	700	655-680	279-304	A20209
	750	705-730	304-329	A20210
	800	755-780	329-354	A20211
	900	855-880	379-404	A20212
	1000	955-980	429-454	A20213
	1200	1155-1180	479-504	A20214

ACHTUNG: Kompletter Eckeinstieg besteht aus zwei Art.-Nr.

Maßanfertigung

Höhe	Breite	Artikelnummer
1200-2000	600-1250	A20280

Verstellbereich = Bestellmaß - 15 mm / + 10 mm

ACHTUNG: Kompletter Eckeinstieg besteht aus zwei Art.-Nr.

Profilfarben - Gläser / Dekore

Profilfarben	Farbcode	Gläser/Dekore	mit Anti-Plaque Glascodes	ohne Anti-Plaque Glascodes
silber matt	087	klar	322	321
weiß	055	Privatima	375	373

Extras

Höhe		Artikel-Nr.
1900	Verbreiterungsprofil um 15mm für Wandleistenbreite 30,4mm	141001
2000	Verbreiterungsprofil um 15mm für Wandleistenbreite 30,4mm	A21005
	Eckkonsolen - U-Kabine zur Verstrebung der Seitenwand mit der Wand (1 Satz à 2 Stück)	C26001

Artikelnummern- und Preisfindung

XXXXXX	+	XXX	+	XXX	=	XXXXXX.XXX.XXX
Artikelnummer		Farbcode		Glascodes		Artikelnummer komplett

Produktdetails

Alpha 2 teilgerahmt



Pendeltür in Nische, Echtglas



Gleittüreckeinstieg 2-teilig, Echtglas



Hochwertiger verchromter Eckverbinder



Knaufgriff bei teilgerahmter Ausführung



Hochwertige Doppelrollen für ein leichtgängiges Öffnen und Schließen der Gleittüren



Aushakbare Türsegmente für eine leichte Reinigung bei allen Gleittürmodellen

Eckverbinder, Knaufgriff und Scharnierabdeckkappen immer in silber hochglanz.

Alpha 2 teilgerahmt

Profilfarben - Gläser / Dekore

Profilfarben



silber matt



weiß

Gläser/Dekore



klar



Privatima

Bitte beachten Sie, dass bei der Montage von HÜPPE Chromoberflächen / Spiegelglas / Wandverkleidung essigsäurefreies Marmor Silikon empfohlen wird. Die Verwendung von alkohol-, chlor- oder säurehaltigen Reinigungs- und Desinfektionsmitteln führt zur Beschädigung der Oberflächen. Ebenso nicht einzusetzen sind kratzende oder scheuernde Reiniger. Für mehr Informationen bitte den HÜPPE Produktbeileger für Reinigung und Pflege lesen.

PROFILQUERSCHNITTE

Profil	Detail
	Wandprofil Schwingtür, Pendeltür, Gleittür, Seitenwand
	Wandprofil Schwingtür und Pendeltür

GRIFF

Querschnitt