

Produktdatenblatt

Classics 2 Gleittüren
Gleittür



Die aktuelle Generation der Classics 2 stellt das moderne und dennoch zeitlose Design in den Vordergrund. Sie bietet Vielfalt und höchste Qualität zu erschwinglichen Preisen wie keine andere. Ein besonderes Highlight hier ist die Version EasyEntry in der stylischen Black Edition.

HÜPPE

Classics 2 1/4 Kreis

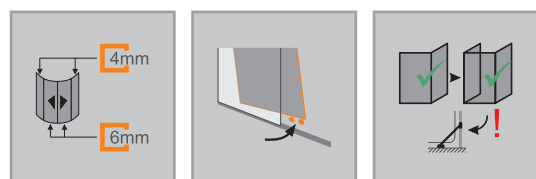


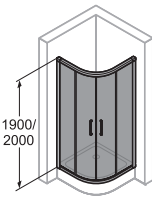
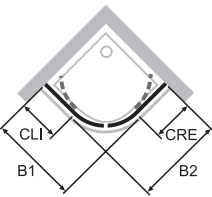


Gleittür

Produktbeschreibung

- Teilgerahmte Viertelkreis-Duschkabine mit zwei Gleittürsegmenten, je nach einer Seite öffnend, mit zwei festen Segmenten
- Verglasung mit 6 mm (Tür) und 4 mm (festes Segment) Einscheiben-Sicherheitsglas nach DIN EN 12150, optional mit der pflegeleichten Oberflächenveredelung HÜPPE Anti-Plaque
- Profile aus hochwertigem eloxierten Aluminium. Griff aus hochwertigem verchromten Metall
- Griff immer in silber hochglanz
- Verstellmöglichkeit im Wandprofil 25mm
- Inkl. HÜPPE Kadersystem - Montage ohne sichtbare Schrauben im Bereich

Montage in U-Form möglich, Bügelset U-Kabine erforderlich.



Montagemöglichkeiten C206		NZ1
		
Min. - Max. Maße		
		
1900/2000	800-1250	

der Wandleiste

- Nach innen aushakbare Gleittürsegmente für eine leichte Reinigung
- Hochwertige kugelgelagerte Doppelrollen mit eleganten Chromapplikationen
- Mit Bodenprofil (Höhe 41 mm)
- Durchgehende Magnetleisten und Dichtprofile
- Abdichtung nach DIN 14428
- Im Lieferumfang enthalten: Befestigungsmaterial, Montageanleitung
- 10-jährige Nachkaufgarantie auf Verschleißteile nach Erwerb des Produktes

Maße	
WL:	30,4
R:	15
Mx:	M+15
MG:	30

WEM = Wanneneinbaumaß (000)
M = Montagemaß Mitte Glas (001)
Bitte unbedingt bei Bestellung angeben.

Gleittür

Montage auf Duschwanne

Höhe	Typ	WEM B1	WEM B2	CLI	CRE	Breite Einstieg	Radius	Artikelnummer
1900	800/800	785-810	785-810	286-311	286-311	490	500	C20601
	800/900	785-810	885-910	286-311	386-411	490	500	C20607
	800/1000	785-810	985-1010	286-311	486-511	490	500	C20609
	900/800	885-910	785-810	386-411	286-311	490	500	C20608
	900/900	885-910	885-910	340-365	340-365	570	500	C20602
	1000/800	985-1010	785-810	486-511	286-311	490	500	C20610
	1000/1000	985-1010	985-1010	440-465	440-465	570	500	C20605
	800/800	785-810	785-810	245-270	245-270	400	550	C20603
	900/900	885-910	885-910	330-355	330-355	584	550	C20604
2000	1000/1000	985-1010	985-1010	430-455	430-455	584	550	C20606
	800/800	785-810	785-810	286-311	286-311	490	500	C20611
	800/900	785-810	885-910	286-311	386-411	490	500	C20614
	800/1000	785-810	985-1010	286-311	486-511	490	500	C20616
	900/800	885-910	785-810	386-411	286-311	490	500	C20615
	900/900	885-910	885-910	340-365	340-365	570	500	C20612
	1000/800	985-1010	785-810	486-511	286-311	490	500	C20617
	1000/1000	985-1010	985-1010	440-465	440-465	570	500	C20613
	800/800	785-810	785-810	245-270	245-270	400	550	C20618
	900/900	885-910	885-910	330-355	330-355	584	550	C20619
	1000/1000	985-1010	985-1010	430-455	430-455	584	550	C20620

Montage auf Fliesenboden

Höhe	Typ	M (Mitte Glas) B1	M (Mitte Glas) B2	CLI	CRE	Breite Einstieg	Radius	Artikelnummer
1900	800/800	755-780	755-780	286-311	286-311	490	470	C20601
	800/900	755-780	855-880	286-311	386-411	490	470	C20607
	800/1000	755-780	955-980	286-311	486-511	490	470	C20609
	900/800	855-880	755-780	386-411	286-311	490	470	C20608
	900/900	855-880	855-880	340-365	340-365	570	470	C20602
	1000/800	955-980	755-780	486-511	286-311	490	470	C20610
	1000/1000	955-980	955-980	440-465	440-465	570	470	C20605
	800/800	755-780	755-780	245-270	245-270	400	520	C20603
	900/900	855-880	855-880	330-355	330-355	584	520	C20604
2000	1000/1000	955-980	955-980	430-455	430-455	584	520	C20606
	800/800	755-780	755-780	286-311	286-311	490	470	C20611
	800/900	755-780	855-880	286-311	386-411	490	470	C20614
	800/1000	755-780	955-980	286-311	486-511	490	470	C20616
	900/800	855-880	755-780	386-411	286-311	490	470	C20615
	900/900	855-880	855-880	340-365	340-365	570	470	C20612
	1000/800	955-980	755-780	486-511	286-311	490	470	C20617
	1000/1000	955-980	955-980	440-465	440-465	570	470	C20613
	800/800	755-780	755-780	245-270	245-270	400	520	C20618
	900/900	855-880	855-880	330-355	330-355	584	520	C20619
	1000/1000	955-980	955-980	430-455	430-455	584	520	C20620

Maßanfertigung: Montage auf Duschwanne

Höhe	WEM B1/B2	Radius	Artikelnummer
1900/2000	800-1250	500	C20680
	800-1250	550	C20681

Verstellbereich = Bestellmaß - 15 mm / + 10 mm

Maßanfertigung: Montage auf Fliesenboden

Höhe	M (Mitte Glas) B1/B2	Radius	Artikelnummer
1900/2000	800-1250	470	C20680
	800-1250	520	C20681

Verstellbereich = Bestellmaß - 15 mm / + 10 mm

Profilfarben - Gläser / Dekore

Profilfarben	Farbcode
silber matt	087
weiß	055
silber hochglanz	069

Gläser/Dekore	mit Anti-Plaue Glascode	ohne Anti-Plaue Glascode
klar	322	321

Extras

Höhe		Artikel-Nr.
1900	Verbreiterungsprofil um 15mm für Wandleistenbreite 30,4mm	141001
2000	Verbreiterungsprofil um 15mm für Wandleistenbreite 30,4mm	A21005
	Eckkonsolen - U-Kabine zur Verstrebung der Seitenwand mit der Wand (1 Satz à 2 Stück)	C26001

Artikelnummern- und Preisfindung

XXXXXX	+	XXX	+	XXX	=	XXXXXX.XXX.XXX
Artikelnummer		Farbcode		Glascode		Artikelnummer komplett

Produktdetails

Classics 2 Gleittüren



Griff



Hochwertiger Eckverbinder



Leichte Montagetechnik durch das HÜPPE Kedersystem - geschützte, sehr einfache Montage in bewährter Vorgehensweise - keine sichtbaren Schrauben im Bereich der Wandleiste



Hochwertige Doppelrollen für ein leichtgängiges Öffnen und Schließen der Gleittüren

Classics 2

Profilfarben - Gläser / Dekore

Profilfarben



silber matt



weiß



silber hochglanz

Gläser/Dekore



klar

Bitte beachten Sie, dass bei der Montage von HÜPPE Chromoberflächen / Spiegelglas / Wandverkleidung essigsäurefreies Marmor Silikon empfohlen wird. Die Verwendung von alkohol-, chlor- oder säurehaltigen Reinigungs- und Desinfektionsmitteln führt zur Beschädigung der Oberflächen. Ebenso nicht einzusetzen sind kratzende oder scheuernde Reiniger. Für mehr Informationen bitte den HÜPPE Produktbeileger für Reinigung und Pflege lesen.

PROFILQUERSCHNITTE

Profil	Detail
	Wandprofil Gleittür und Gleittür EasyEntry

GRIFF

Querschnitt
