

Xtensa pure 4-Eck

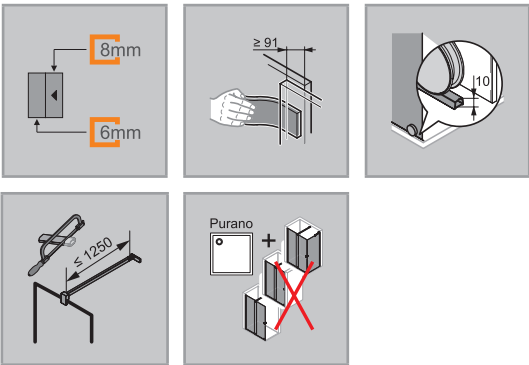


Walk-In Gleittür, 1 teilig mit festem Segment

Produktbeschreibung

- Alleinstehend, zum Einbau in einer Nische oder zur Kombination mit Seitenwand.
- Teilgerahmte Walk-In mit einem Gleittürsegment, nach einer Seite öffnend, mit einem teilgerahmten festen Segment.
- Verglasung mit 6 mm (festes Segment) und 8 mm (Tür) Einscheiben-Sicherheitsglas nach DIN EN 12150, optional mit der pflegeleichten Oberflächenveredelung HÜPPE Anti-Plaque.
- Wahlweise mit 90° Querbügel oder 45° Stabilisator (innen).
- Hochwertiges und besonders schlankes Wandprofil aus Aluminium.
- Select+ Wandleiste und Deckenanbindung optional bestellbar.
- Verstellmöglichkeit im Wandprofil 12mm. Zusätzlich bis zu 200mm über die überlappenden Glaselemente.
- inkl. HÜPPE Kedersystem - Montage ohne sichtbare Schrauben im Bereich der Wandleiste.

Eine ebene/plane Fläche von 50mm muss vorhanden sein.
Montage in U-Form möglich.



Montagemöglichkeiten XT02	
Walk-In mit Querverstrebung	
In Nische mit Querverstrebung	
für Seitenwand mit Querverstrebung	
Min. - Max Maße	
1200-2200	1000-2000

- Leichte Reinigung durch innen flächenbündiges Laufrollensystem.
- Hochwerte Laufrollen sind innen flächenbündig verschraubt und in der Höhe justierbar.
- Bodenprofil (Höhe 10mm).
- Durchgehende Magnetleisten und Dichtprofile.
- Abdichtung nach DIN 14428.
- Made in Germany.
- Im Lieferumfang enthalten: Befestigungsmaterial. Montageanleitung. Ersatzteilblatt.
- 10-jährige Nachkaufgarantie auf Verschleißteile nach Erwerb des Produktes.
- Qualitätssicherungssystem zertifiziert nach DIN EN ISO 9001:2015.
- Energiemanagement zertifiziert nach DIN EN 50001:2011.

Maße	
WL:	20
R:	38
MG:	47

WEM = Wanneneinbaumaß (000)
M = Montagemaß Mitte Bodenprofil GT (001)
Bitte unbedingt bei Bestellung angeben.