



Pendeltür in Nische

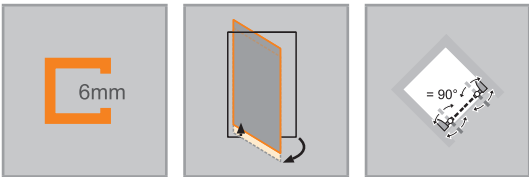
Produktbeschreibung

- Teilgerahmte Tür mit zwei Glasflügeln, nach innen und außen öffnend.
- Verglasung mit 6 mm Einscheiben-Sicherheitsglas nach DIN EN 12150, optional mit der pflegeleichten Oberflächenveredelung HÜPPE Anti-Plaque.
- Profile aus hochwertigem eloxierten Aluminium. Griff aus hochwertigem verchromten Metall.
- Griff und Schwalltschutzleiste immer in silber hochglanz.
- Verstellmöglichkeit im Wandprofil 15mm.
- Durchgehende Magnetleisten und Dichtprofile, sowie wasserabweisende waagerechte Dichtleiste.
- Abdichtung nach DIN 14428.
- Made in Germany.
- 10-jährige Nachkaufgarantie auf Verschleißteile nach Erwerb des Produktes.

Montagemöglichkeiten C237

Min. - Max Maße

1400-2000	500-1800



Maße

WL:	25
R:	15
Mx:	M+15
MG:	30

WEM = Wanneneinbaumaß (000)  
M = Montagemaß Mitte Glas (001)  
Bitte unbedingt bei Bestellung angeben.