



Schwingtür mit Seitenwand

Produktbeschreibung

- Teilgerahmte Tür mit einem Glasflügel. Bei Montage mit Seitenwand für Innenöffnung ist das Ergänzungsset für Innen- und Außenöffnung notwendig.
- Verglasung mit 6 mm Einscheiben-Sicherheitsglas nach DIN EN 12150, optional mit der pflegeleichten Oberflächenveredelung HÜPPE Anti-Plaqué.
- Profile aus hochwertigem eloxierten Aluminium. Griff aus hochwertigem verchromten Metall.
- Griff und Schwallenschutzleiste immer in silber hochglanz.
- Verstellmöglichkeit im Wandprofil 15mm.

STS: Nur Außenöffnung. Mit Ergänzungsset Innen-/Außenöffnung auch Innenöffnung möglich.

STE: Innen-/Außenöffnung

- Durchgehende Magnetleisten und Dichtprofile, sowie wasserabweisende waagerechte Dichtleiste.
- Abdichtung nach DIN 14428.
- Made in Germany.
- Im Lieferumfang enthalten: Befestigungsmaterial. Montageanleitung. Ersatzteilblatt.
- 10-jährige Nachkaufgarantie auf Verschleißteile nach Erwerb des Produktes.

Montagemöglichkeiten C234

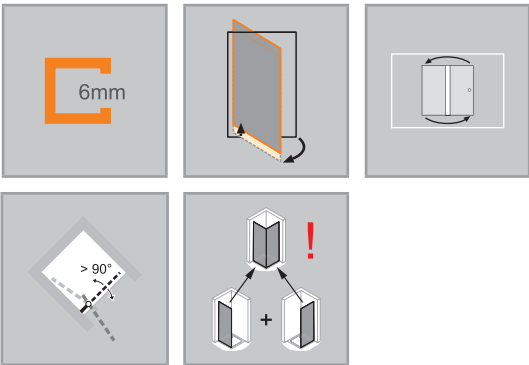
Ecklösung = Tür + Seitenwand

EckEinstieg = Tür + Tür

Min. - Max Maße

1400-2000

500-1100



Maße

WL: 25
R: 15
Mx: M+15
MG: 30

WEM = Wanneneinbaumaß (000)
M = Montagemaß Mitte Glas (001)
Bitte unbedingt bei Bestellung angeben.