

## TECEflex Wanddurchführung universell, Siliziumbronze

Artikelnummer: 708706

Dimension: R 1/2" x Rp 1/2"

Material: Siliziumbronze

LE 1: 10 St.

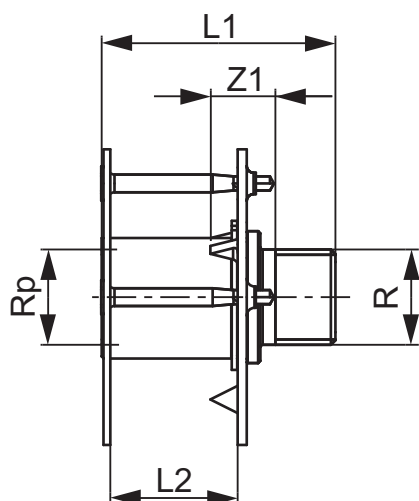
LE 2: 40 St.

### Beschreibung:

Einseitig 1/2" Innengewinde, anderseits 1/2" Außengewinde aus Siliziumbronze mit Druckring. Für Wandstärken von 18-25 mm einstellbar.

### Vertriebsdaten:

Produktname: TECEflex Wanddurchf. 1/2" IG x 1/2" AG, Siliziumbronze  
 Warengruppe: 700  
 Produktgruppe: 1007000030



Dimension: R 1/2" x Rp 1/2"

Z1: 14

L1: 51

L2: 18-25