



TECElogo-Push Universal-Montageeinheit, Rotguss/Siliziumbronze

Artikelnummer: 8723102

Dimension: 20 x 1/2"

Material: Rotguss/Siliziumbronze

Stichmaß: 150 mm

LE 1: 1 St.

LE 2: 5 St.

Beschreibung:

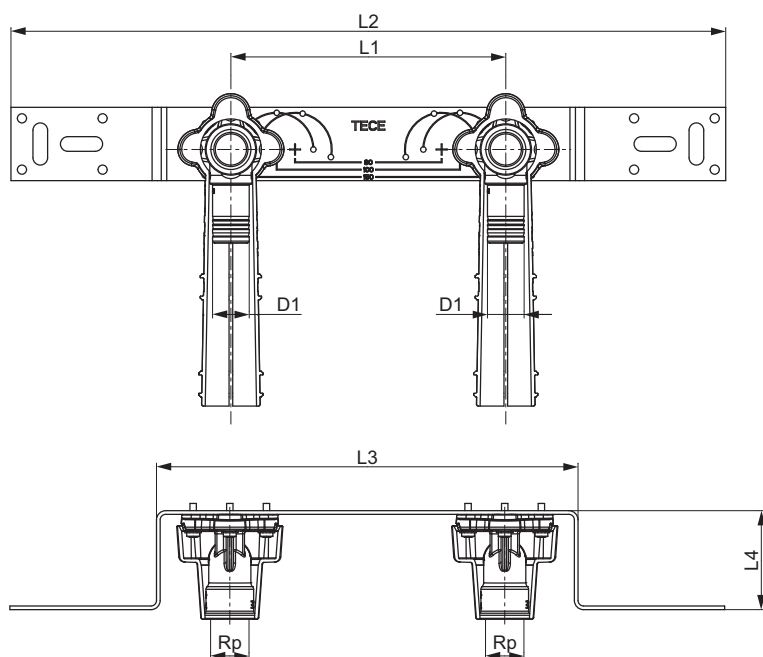
Vorgefertigte Montageeinheit, Stichmaß 150 mm. Bestehend aus zwei TECElogo-Push Universal-Wandscheiben, verdrehsicher montiert auf TECE-Wandhalter, inklusive Schallschutzelemente. Für die Trinkwasserinstallation.

Vertriebsdaten:

Produktname: TECElogo-Push Montageeinheit mit Wandscheiben, Dimension 20 x Rp 1/2", Rotguss/Si-Bronze

Warengruppe: 820

Produktgruppe: 1008200020



Dimension: 20 x 1/2"

L1: 150

L2: 390

L3: 230

L4: 54