



## TECEprofil WC-Modul mit Uni-Spülkasten für Geberit Publica Ausgussbecken, Bauhöhe 1340 mm

Artikelnummer: 9300366

LE 1: 1 St.  
LE 2: 8 St.  
LE 3: 16 St.

### Beschreibung:

WC-Modul inklusive "easy fit" Betätigungsplattenmontage. Zur Befestigung an TECEprofil Profilrohren oder für den Einbau in Metall- oder Holzständerwände und als Vorwand- oder Eckmodul.

Uni-Spülkasten für Betätigung von vorne:

- Sicherheitstank aus schlagzähem Kunststoff, nach EN 14055 geprüft
- Spülkasten komplett vormontiert und versiegelt
- Spülkastenanschluss mit Außengewinde R 1/2" seitlich, kompatibel zu Schnelladaptern
- 10 Liter Tankvolumen; 6 Liter voreingestellte Standardspülmenge; 4,5/7,5/9 Liter Spülmenge jederzeit einstellbar; 3 Liter Teilmengenspülung bei Zweimengentechnik; Restvolumen zur sofortigen Reinigungsspülung nutzbar.
- schwitzwasserisoliert
- für TECE-Betätigungsplatten und WC-Armatur
- als Ein- oder Zweimengenspülkasten einsetzbar
- "easy fit" Betätigungsplattenmontage
- Installationstunnel für Serviceöffnung, ohne Werkzeug kürzbar
- geräuscharmes hydraulisches Füllventil, Armaturengruppe 1 nach DIN 4109
- Spülstromdrossel einstellbar ohne Demontage des Ablaufventils

Modulrahmen:

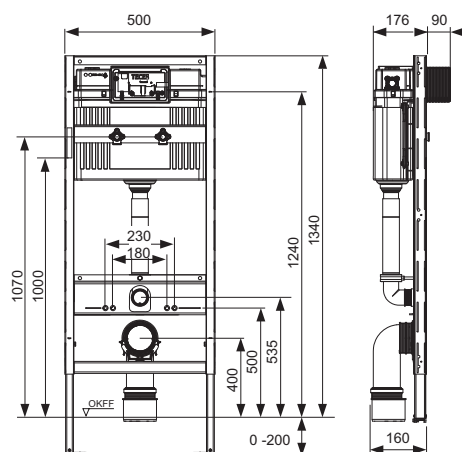
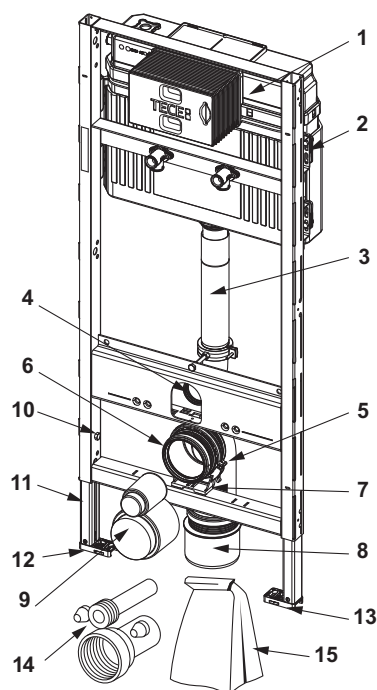
- selbsttragend, pulverbeschichtet
- zwei verstellbare Fußstützen für einen Fußbodenaufbau von 0-200 mm
- zwei vormontierte, schallentkoppelte 1/2" x 1/2" Wandscheiben zur Aufnahme von AP-Armaturen
- zwei Haltebolzen und Muttern M 12
- Befestigungsabstand 180 oder 230 mm
- WC-Ablaufbogen DN 90 mit Übergangsadapter DN 90/100 aus PP
- Übergangsadapter auch für waagerechten Einbau geeignet
- WC-Anschlussgarnitur DN 90, einschließlich Bauschutzstopfen

**Bitte separat bestellen:**

- WC-Betätigungsplatte (siehe Betätigungen)
- Befestigung für die Vorwand-, Eck- oder Holzständermontage
- Einwurfschacht für Reinigungstabs (optional)

**Vertriebsdaten:**

Produktname: TECEprofil WC-Modul mit Uni-Spülkasten für Geberit Publica Ausgussbecken, Bauhöhe 1340 mm  
 Warengruppe: 905  
 Produktgruppe: 2009050010

**Ersatzteile:**

- |    |         |   |
|----|---------|---|
| 1  | 9820103 | Uni-Spülkasten 1120 mm  |
| 2  | 9820040 | Montageset für Uni-Spülkasten   |
| 3  | 9820011 | Spülrohr mit O-Ring, Länge 269 mm, Trockenbau                         |
| 4  | 9820015 | Spülrohrdichtung  |
| 5  | 9820134 | WC-Ablaufbogen DN 90 (PP)   |
| 6  | 9820139 | Dichtung für Ablaufbogen DN 90  |
| 7  | 9820348 | WC-Ablaufbogenhalter komplett, Montage an Traverse unten (ab 04/2017) |
| 8  | 9820136 | WC-Übergangsstück DN 90/100, PP                                       |
| 9  | 9820312 | WC-Rohbaustopfen Spülrohr und Abwasser                                |
| 10 | 9820447 | Fußbremse mit Stahlfeder  |
| 11 | 9820335 | C-Profil für Modulfuß   |
| 12 | 9820332 | Modulfuß mit Knebel links   |
| 13 | 9820333 | Modulfuß mit Knebel rechts  |
| 14 | 9820057 | WC-Anschlussgarnitur DN 90  |
| 15 | 9820043 | Beipack für WC-Modul  |