



TECEone Dusch-WC, Warm- und Kaltwasser

Artikelnummer: 9700200

LE 1: 1 St.

LE 2: 4 St.

LE 3: 8 St.

Beschreibung:

Spülrandlose WC-Keramik mit integrierter Duschfunktion zur komfortablen Gesäßreinigung mit Wasser. Duschfunktion erfolgt stromlos über bauseitigen Warm- und Kaltwasseranschluss. WC-Keramik für Wandeinbauspülkästen, einfache Neuinstallation oder Nachrüstung, individuelle Kombinationsmöglichkeiten, wenig Bauteile – einfache Wartung.

Merkmale der Duschfunktion:

- intuitive Bedienung über seitliche Drehknöpfe für Wassertemperatur und Wassermenge
- Duschstrahl stufenlos bis 5,6 l/min einstellbar
- Wassertemperatur individuell stufenlos einstellbar (max. 38 °C)
- selbstreinigender Duschstab
- austauschbare Duschstabkappen
- Zulassung nach EN 1717
- Mindestfließdruck 1,5 bar (max. 10 bar)

Merkmale der WC-Keramik:

- wandhängendes Tiefspül-WC für 6 und 4,5 Liter Spülvolumen
- kompakte Bauform – Ausladung 540 mm
- verdeckte Wandbefestigung und verdeckte Wasseranschlüsse
- spülrandlose Keramik mit integriertem Spritzschutz
- pre fix Technologie: werkseitig fest vergossene WC-Sitz-Befestigung für wackelfreien Sitz und Deckel (kompatibel mit allen TECE-Dusch-WC Sitzen)
- Material: Sanitärkeramik, Farbe weiß
- hygieneoptimierte Keramikgestaltung
- Zulassung nach EN 997
- Maße (B x H x T): 358 x 350 x 540 mm

Lieferumfang:

- WC-Keramik inklusive verdeckter WC-Befestigung
- Bedienknöpfe aus Kunststoff, weiß-transparent mit Angabe zur Temperatur/Wassermenge
- Panzerschläuche für Wasseranschluss an handelsübliche Eckventile
- Schallschutz
- Duschstab-Montagewerkzeug

Bitte separat bestellen:

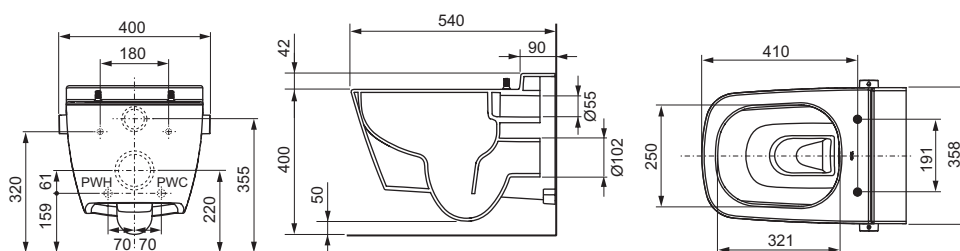
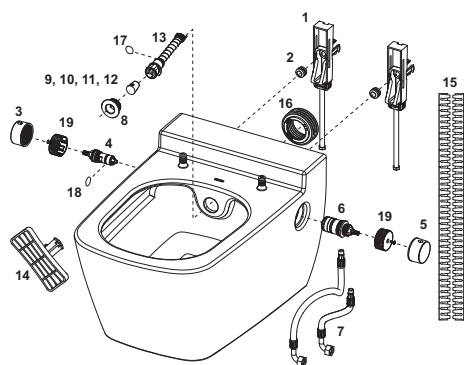
- TECE-WC-Sitz mit Deckel CLASSIC (Best.-Nr. 9700600)
- TECE-WC-Sitz mit Deckel SLIM (Best.-Nr. 9700603)

Hinweis:

Für die Duschfunktion ist bauseits ein Warm- und Kaltwasseranschluss mit Eckventilen vorzurüsten (siehe Aufrüstsets). In Kombination mit TECElux ist die untere Befestigungsglasplatte Best.-Nr. 9650109 oder 9650110 auszuwählen.

Vertriebsdaten:

Produktname: TECEone Dusch-WC, Warm- und Kaltwasser
 Warengruppe: 950
 Produktgruppe: 2009500020

**Ersatzteile:**

- | | | |
|----|---------|--|
| 1 | 9820356 | verdeckte Befestigung |
| 2 | 9820357 | Rändelmutter (2 x) für verdeckte Befestigung |
| 3 | 9820362 | Bedienknopf Wassermenge, Kunststoff weiß |
| 4 | 9820469 | Keramikkartusche inklusive EN 1717 Absicherung |
| 5 | 9820361 | Bedienknopf Temperatur, Kunststoff weiß |
| 6 | 9820360 | Thermostatkartusche |
| 7 | 9820471 | Panzerschläuche (ab 2021) |
| | 9820365 | Panzerschläuche warm und kalt (bis 2020) |
| 8 | 9820364 | Rosette, weiß |
| 9 | 9820403 | Duschstabkappe (3 x) "standard" 75°, weiß |
| 10 | 9820404 | Duschstabkappe (3 x) "standard" 90°, weiß |
| 11 | 9820405 | Duschstabkappe (3 x) "medium" 90°, weiß |
| 12 | 9820406 | Duschstabkappe (3 x) "small" 90°, weiß |
| 13 | 9820363 | Duschstab-Komplettset, weiß |
| 14 | 9820422 | Entnahmewerkzeug Duschstab |
| 15 | 9820351 | Schallschutzband |
| 16 | 9820484 | Dichtung für Spülrohranschluss |
| 17 | 9820585 | O-Ring für Federhalter Duschstab |
| 18 | 9820586 | O-Ring für Sicherheitseinrichtung EN 1717 |
| 19 | 9820703 | Schnapprad |