



## Sanpress-Übergangswinkel 90° mit SC-Contur

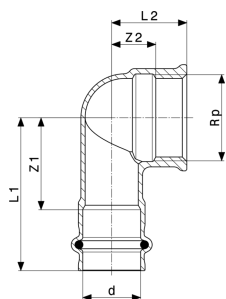
- Pressanschluss, Rp-Gewinde

### Ausstattung

Dichtelement EPDM

**Modell 2214.2**

**Artikel 314 385**



## Eigenschaften

Rohraußendurchmesser	d	15
Innengewinde zylindrisch	Rp	$\frac{3}{4}$
Z-Maß 1	Z1	28 mm
Z-Maß 2	Z2	14 mm
Länge 1	L1	50 mm
Länge 2	L2	25 mm
Gewicht	75,273 g	
Volumen	99,456 cm <sup>3</sup>	
Werkstoff	Rotguss oder Siliziumbronze	