

DATENBLATT

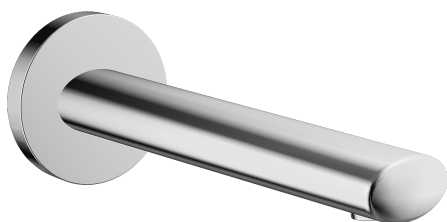
ART.-NR.	EAN	NAME
05822172	4015474252448	HANSARONDA - Auslauf, L=180

Hansa Armaturen GmbH

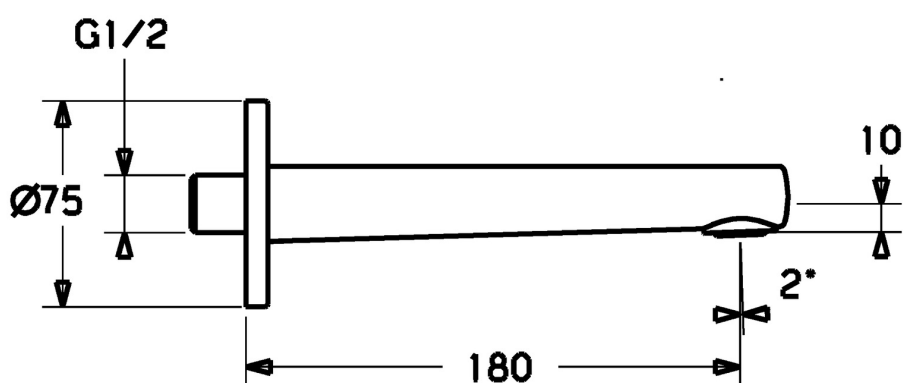
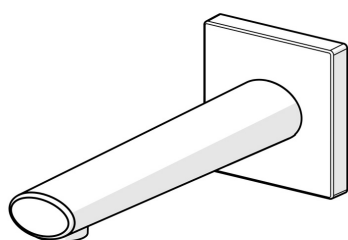
Sigmaringer Straße 107
D-70567 Stuttgart
Deutschland

Tel: +49 (0)711 1614-0
Fax: +49 (0)711 1614-368
E-Mail: info@hansa.com

EAN: 4015474252448
static.hansa.com/05822172



- Wanne & Dusche
- Zubehör
- Wandmontage
- Chrom
- Feststehender Auslauf, gegossen
- Integrierter Strahlregler, ohne Mundstück direkt in den Armaturenauslauf geschraubt
- Armaturenkörper aus entzinkungsbeständigem Messing (DZR)
- Rosette eckig, Rosette rund
- Wanneneinlauf



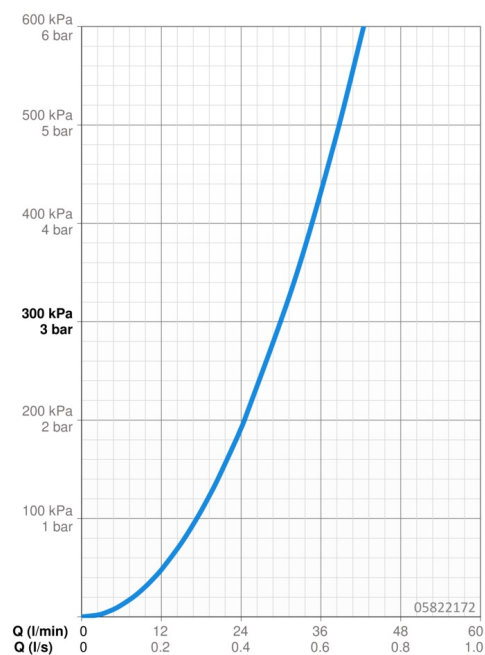
Technische Daten

Durchflusseigenschaften

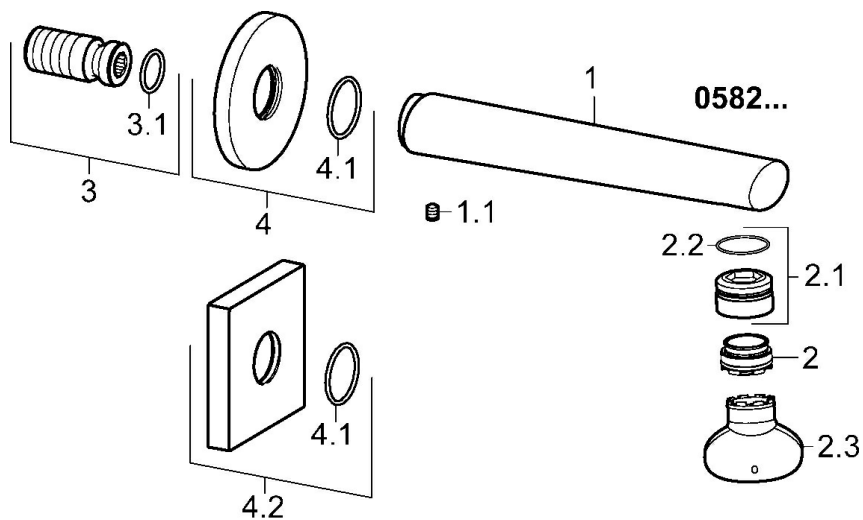
Durchfluss bei 3 bar **30.0 l/min**

Technische Eigenschaften

DN-Größe (Nennmaß)	DN15
Warmwasserversorgung	max. +80°C
Anschlussgröße	G1/2
Durchmesser	75 mm
Ausladung	180 mm
Werkstoff	Messing



Ersatzteile



SP05822172

	Name	Art.-Nr.
1.1	Schraube, M5x6, SW2.5	59912617
2	Luftsprudler, M24x1 STD D CC-XT	59913760
2.1	Dichtungsring	59913759
2.2	O-Ring, d 23x1	59911509
2.3	Schlüssel für Luftsprudler, M24x1	59913134
3	Gewindenippel	59913658
4	Rosette, d 75 mm	59913246
4.1	O-Ring, d 26x2	59913423
4.2	Deckplatte, 75x75 mm	59913326