

# DATENBLATT

ART.-NR.	EAN	NAME
05682029	4057304005008	HANSAMEDIPRO XL - Waschtischbatterie hoch, 230/9 V, Bluetooth

**Hansa Armaturen GmbH**

Sigmaringer Straße 107  
D-70567 Stuttgart  
Deutschland

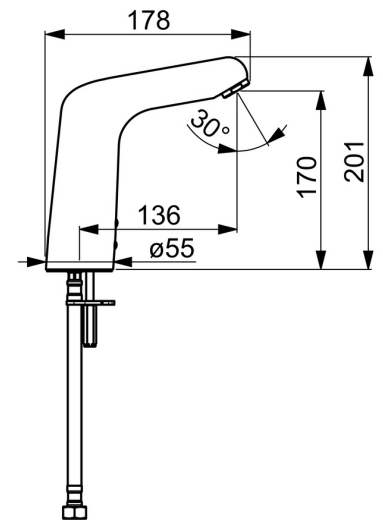
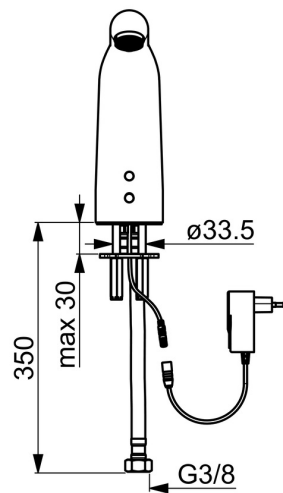
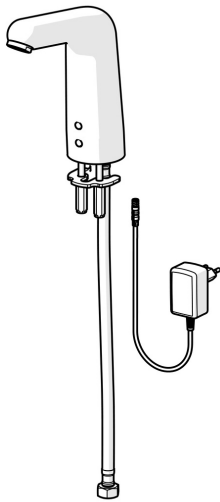
Tel: +49 (0)711 1614-0  
Fax: +49 (0)711 1614-368  
E-Mail: [info@hansa.com](mailto:info@hansa.com)

EAN: 4057304005008

[static.hansa.com/05682029](https://static.hansa.com/05682029)



- Gesundheit & Pflege
- Berührungslos, Steckernetzteil, Bluetooth® fähig
- Standmontage
- Chrom
- Feststehender Auslauf, gegossen
- Kristallklarer Laminarstrahl
- Schmutzfilter, Rückflussverhinderer
- PSD-Sensor mit Autofocus, Magnetventil, Inklusive Netzteil
- Anschluss über flexible Druckschläuche, 1 Zuleitung, für Kalt- oder Mischwasser, Spezialbeschichtung für hygienische Anforderungen
- Armaturenkörper aus entzinkungsbeständigem Messing (DZR), Messing in Trinkwasserkontakt enthält weniger als 0,3% Blei, Wasserwege ohne Nickelbeschichtung, Für kurze Zeitspannen thermisch desinfizierbar, Softwaresettings per App änderbar
- Ohne Ablaufgarnitur, Ohne Zugstangenbohrung



## Technische Daten

### Durchflusseigenschaften

Durchfluss bei 3 bar (mit Durchflussregler)

6.0 l/min

### Technische Eigenschaften

DN-Größe (Nennmaß)

DN15

Warmwasserversorgung

max. +70°C

Arbeitsdruck

1-10 bar

Anschlussgröße

G3/8

Durchmesser

20 mm

Ausladung

136 mm

Sicherungseinrichtung (EN1717)

AA

Werkstoff

Messing

### Software-Einstellungen

Nachlaufzeit

3 s (1-20 s)

Hygienespülung

off (off/1-120 h)

Dauer Hygienespülung

30 s (1-1800 s)

Max. Fließdauer

2 min (1 - 1800 s)

### Elektronische Eigenschaften

Elektrischer Anschluss

230 / 9 V

Bluetooth version

4.x (D034445)

### Vorschriften

EU Directive

C € Radio Equipment Directive 2014/53/EU ,  
Low Voltage Directive 2014/35/EU , EMC  
Directive 2014/30/EU , RoHS Directive  
2011/65/EU

EN Standard

EN 15091, ETSI EN 301 489-1 V1.9.2 , ETSI EN  
300 328 v2.2.2 , EN 61000-6-1:2007 , EN 61000-  
6-3:2007+A1:2011+AC:2012 , EN 60335-  
1:2012+A11+A13+A14+A2+A15:2021, Part  
19.11.4

Geräuschklasse

I (ISO 3822)

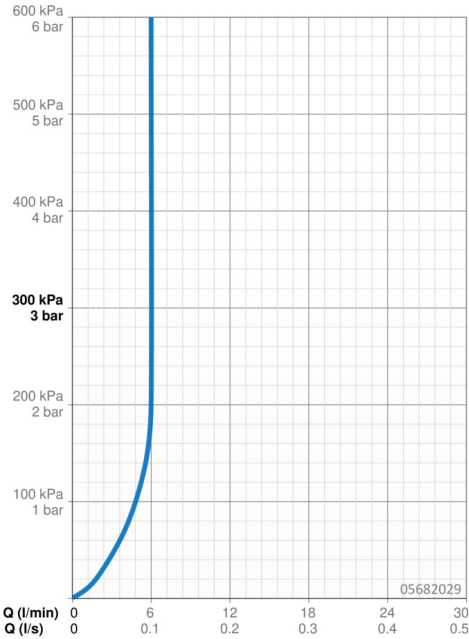
Schutzklasse

IP 55 / transformer IP 20

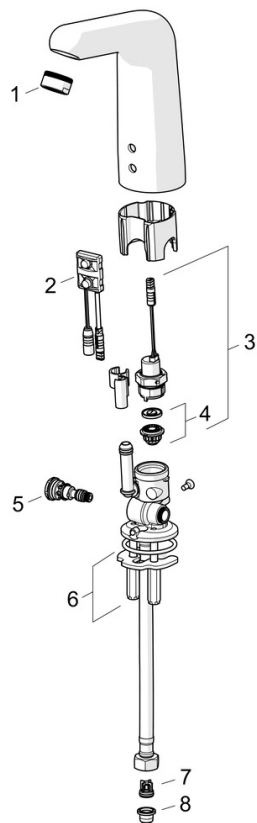
### Zulassungen und Deklarationen

Konformitätserklärung

RED



## Ersatzteile



### SP05682029

	Name	Art.-Nr.
01	Luftsprudler, M24x1 STD HC, 6 l/min Laminar	59914068
02	Sensor, 6/9/12 V, Bluetooth	59914567
03	Magnetventil, 6 V	59914091
04	Membrane für Magnetventil	1006500V
04	Stützring Membrane Ausgelaufen	59914090
05	Temperatureinstellsatz	59914089
06	Befestigungsplatten mit Muttern	59914132
07	Rückschlagventil Ausgelaufen	59914569
08	Schmutzfangsiebe	59914085